



AJUNTAMENT DE
SANTA EULÀRIA DES RIU
(BALEARS)
www.santaeulalia.net

ANUNCIO

Aprobación inicial del proyecto de reparcelación voluntaria de la unidad de actuación UA-05SE, Santa Eulària des Riu, delimitada en las Normas Subsidiarias de Santa Eulària des Riu.

Habiéndose aprobado inicialmente por la Junta de Gobierno Local en fecha 17 de diciembre de 2020, el proyecto de reparcelación voluntaria de la unidad de actuación UA-05SE, Santa Eulària des Riu, delimitada en las Normas Subsidiarias de planeamiento municipal, de conformidad con lo dispuesto en el artículo 79.4 de la Ley 12/2017, de 29 de diciembre, de Urbanismo de las Illes Balears (LUIB), se somete a información pública durante un período de un mes para que los posibles afectados así como cualquier interesado puedan consultarlo y formular las alegaciones que estimen oportunas.

Durante el plazo de exposición pública el expediente puede consultarse en la Secretaría General del Ayuntamiento, Plaza España núm. 1, Santa Eulària des Riu, en horario de lunes a viernes de 10:00 a 14:00 horas.

En Santa Eulària des Riu
Fdo. Digitalmente

La Alcaldesa
M^a del Carmen Ferrer Torres

ANUNCI

Aprovació inicial del projecte de reparcel·lació voluntària de la unitat d'actuació UA-05SE, Santa Eulària des Riu, delimitada en les Normes Subsidiàries de Santa Eulària des Riu.

Havent-se aprovat inicialment per la Junta de Govern Local el dia 17 de desembre de 2020 el projecte de reparcel·lació voluntària de la unitat d'actuació UA-05SE, Santa Eulària des Riu, delimitada en les Normes Subsidiàries de planejament municipal de Santa Eulària des Riu, de conformitat amb allò que disposa l'article 79.4 de la Llei 12/2017, de 29 de desembre, d' Urbanisme de les Illes Balears (LUIB), es sotmet a informació pública durant un termini d'un mes a fi que els possibles afectats i qualssevol persona interessada puguin consultar-lo i formular les al·legacions que estimin oportunes.

Durant el termini d'exposició pública l'expedient pot consultar-se a la Secretaria general de l'Ajuntament, Plaça Espanya 1, Santa Eulària des Riu, de dilluns a divendres de 10:00 a 14:00 hores.

En Santa Eulària des Riu
Fdo. Digitalment

L' Alcaldessa



AJUNTAMENT DE
SANTA EULÀRIA DES RIU
(BALEARS)
www.santaeulalia.net

Maria del Carmen Ferrer Torres



DAVID A. BARREDA CARDONA
INGENIERO TÉCNICO EN TOPOGRAFÍA
INGENIERO EN GEOMÁTICA

v.3

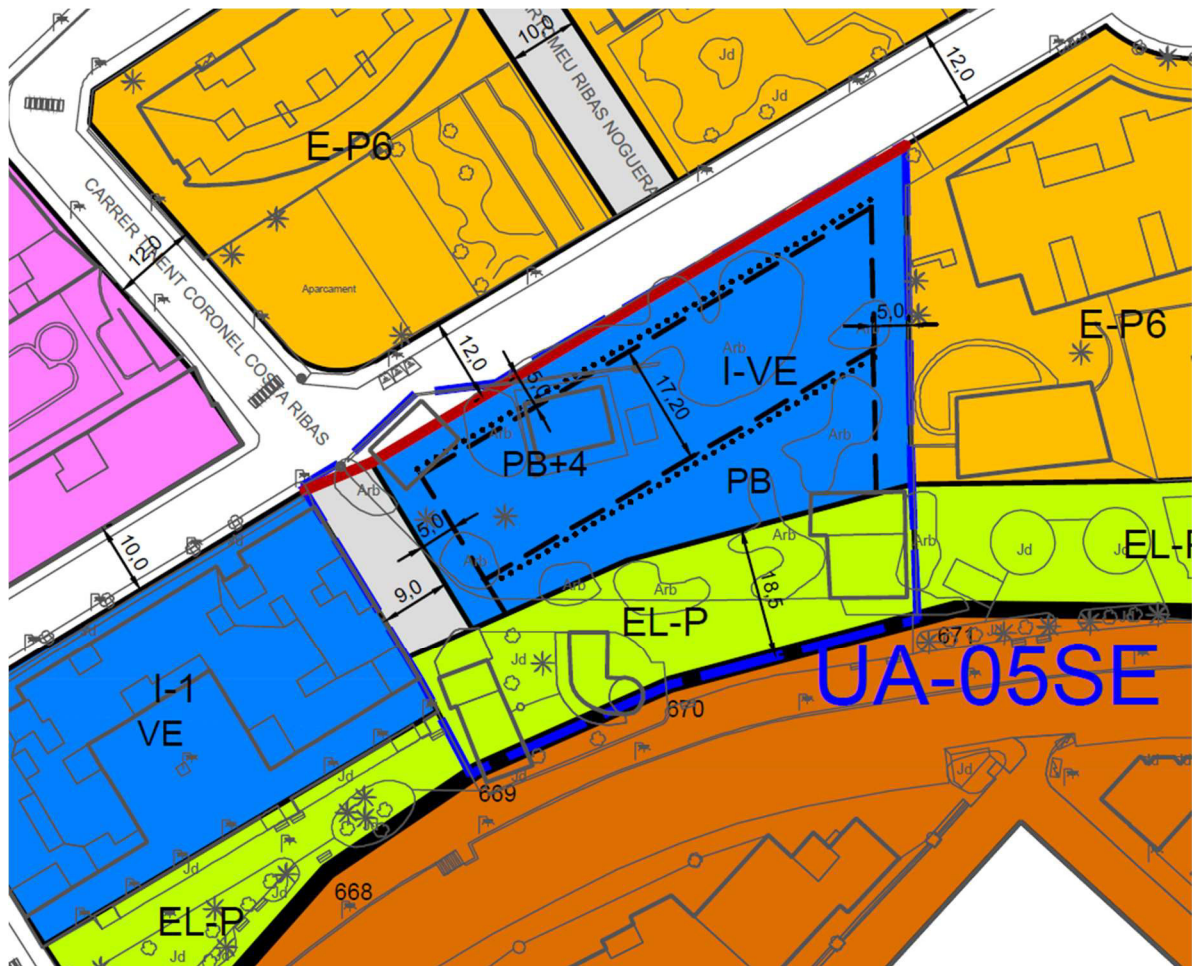
**MEMORIA PROYECTO DE REPARCELACIÓN VOLUNTARIA DE LA UNIDAD DE
ACTUACIÓN UA-05SE DELIMITADA EN LAS NORMAS SUBSIDIARIAS DE
PLANEAMIENTO DE SANTA EULÀRIA DES RIU**

1. OBJETO DEL PROYECTO:

El objeto del proyecto es la reparcelación de la unidad de actuación UA-05SE conforme a la modificación número 10 de la NNSS de Santa Eulària des Riu.

2. EMPLAZAMIENTO:

La UA-05SE está ubicada en el núcleo urbano de Santa Eulària des Riu (Illes Balears), En el nº 42 del Carrer de Sant Joan.





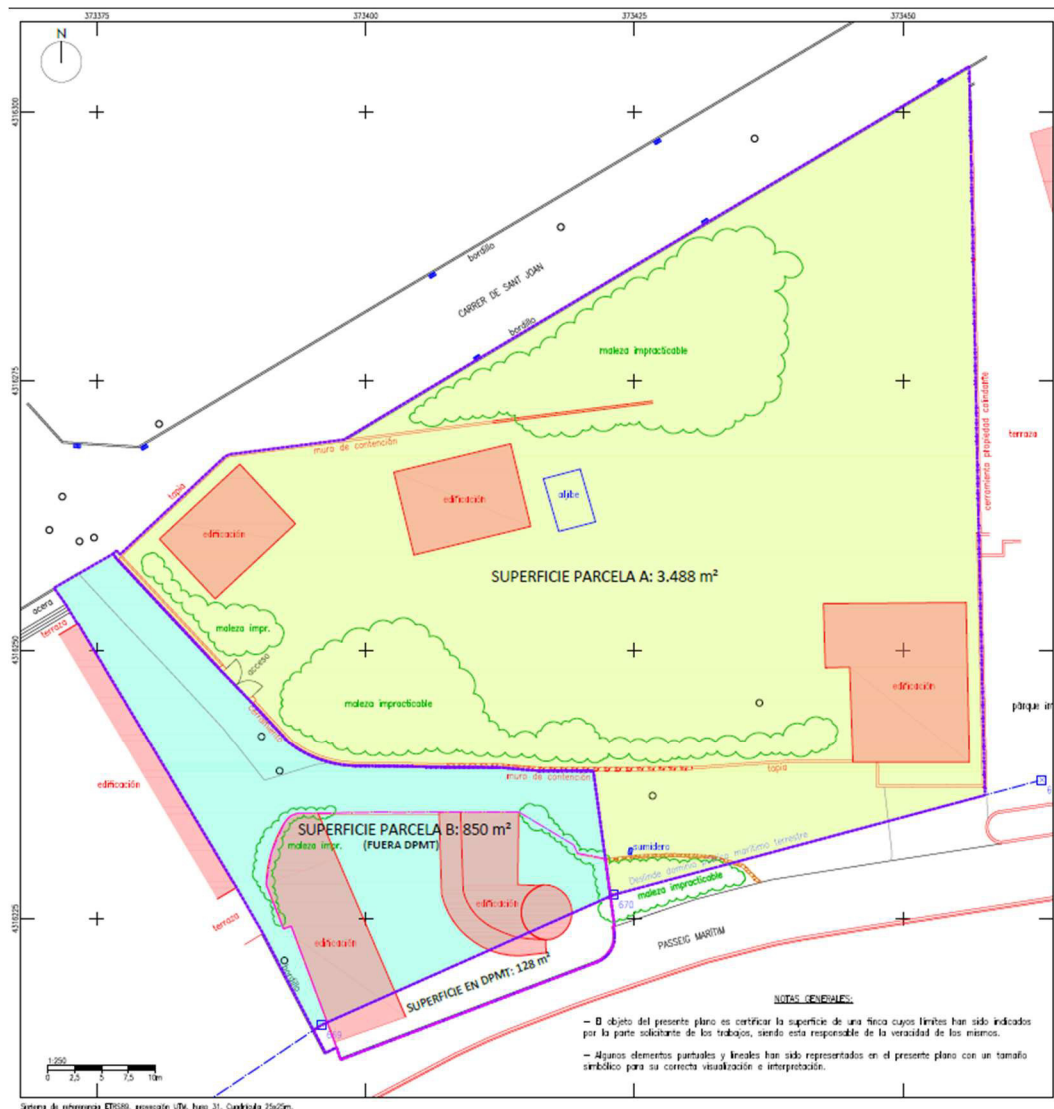
3. PROMOTOR:

El presente proyecto es promovido por la empresa MARINA SANTA EULALIA, S.L. con CIF B57943490, domiciliada en la Passatge sa Font d'en Lluna en Santa Eulària des Riu (Illes Balears).

4. SITUACIÓN INICIAL:

Los terrenos que comprenden la UA-05SE actualmente están formados por dos fincas registrales propiedad de MARINA SANTA EULALIA, S.L., las cuales a continuación se detallan:

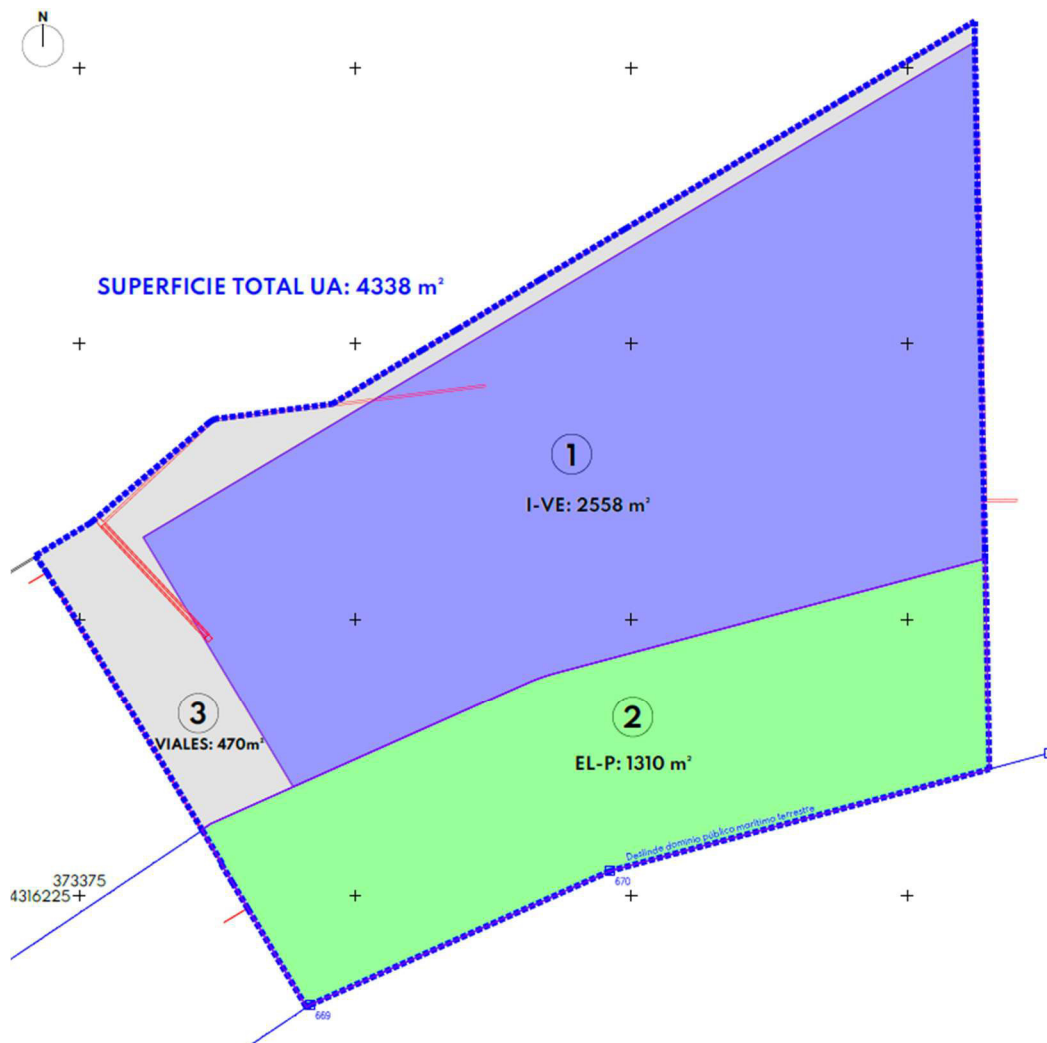
Nº DE ORDEN	Nº FINCA REGISTRAL	SUPERFICIE REGISTRAL	SUPERFICIE TOPOGRÁFICA	REF. CATASTRAL
1	FR 3333	2473 M2	3488 M2	3565008CD7136N
2	FR 5681	377,5 M2	850 M2	3564201CD7136S
SUPERFICIES TOTALES		2850,5 M2	4338 M2	-



5. PROPUESTA DE REPARCELACIÓN:

La propuesta de reparcelación de la UA-05SE se ha realizado conforme la cartografía de la modificación nº10 de las NNSS de Santa Eulària des Riu. Las parcelas resultantes son las siguientes:

PROPUESTA DE REPARCELACIÓN UA-11SE, PARCELAS RESULTANTES				
PARCELA RESULTANTE	CALIFICACIÓN	SUP. REAL	SUP. NNSS	DIFERENCIA
1	I-VE	2558 M2	2558 M2	0
2	EL-P	1310 M2	1310 M2	0
3	VIALES	470 M2	470 M2	0
	TOTAL UA	4338 M2	4338 M2	0



6. DESCRIPCIÓN DE PARCELAS RESULTANTES Y ADJUDICACIÓN:

La descripción de las parcelas resultantes y su adjudicación son las siguiente:

Parcela resultante nº 1: parcela urbana sita en el núcleo de Santa Eulària des Riu de 2558 m² de superficie, calificada como I-VE. Linda:

NORTE: con carrer Sant Joan

SUR: con parcela resultante nº 2 (EL-P)

ESTE: con parcela catastral 3565005CD7136N0001RG

OESTE: parcela resultante nº 3 (vial público)

Se adjudica a MARINA SANTA EULALIA, S.L.



Parcela resultante nº 2: parcela urbana sita en el núcleo de Santa Eulària des Riu de 1310 m², calificada como EL-P. Linda:

NORTE: parcela resultante nº 1 (I-VE) y nº3 (vial público)

SUR: Passeig Marítim

ESTE: Parque

OESTE: parcela catastral 3564101CD7136S0001DM y Passeig Marítim

Se cede al Ajuntament de Santa Eulària des Riu.

Parcela resultante nº 3: parcela urbana sita en el núcleo de Santa Eulària des Riu de 470 m², calificada como viales. Linda:

NORTE: con carrer Sant Joan

SUR: parcela resultante nº 2 (EI-P)

ESTE: parcela resultante nº 1 (I-VE)

OESTE: con parcela catastral 3564101CD7136S0001DM

Se cede al Ajuntament de Santa Eulària des Riu.

En Santa Eulària a 28 de octubre de 2020

Fdo. electrónicamente:

BARREDA
CARDONA
DAVID ABEL
- 41460583R

Firmado
digitalmente por
BARREDA CARDONA
DAVID ABEL -
41460583R
Fecha: 2020.10.28
13:21:12 +01'00'

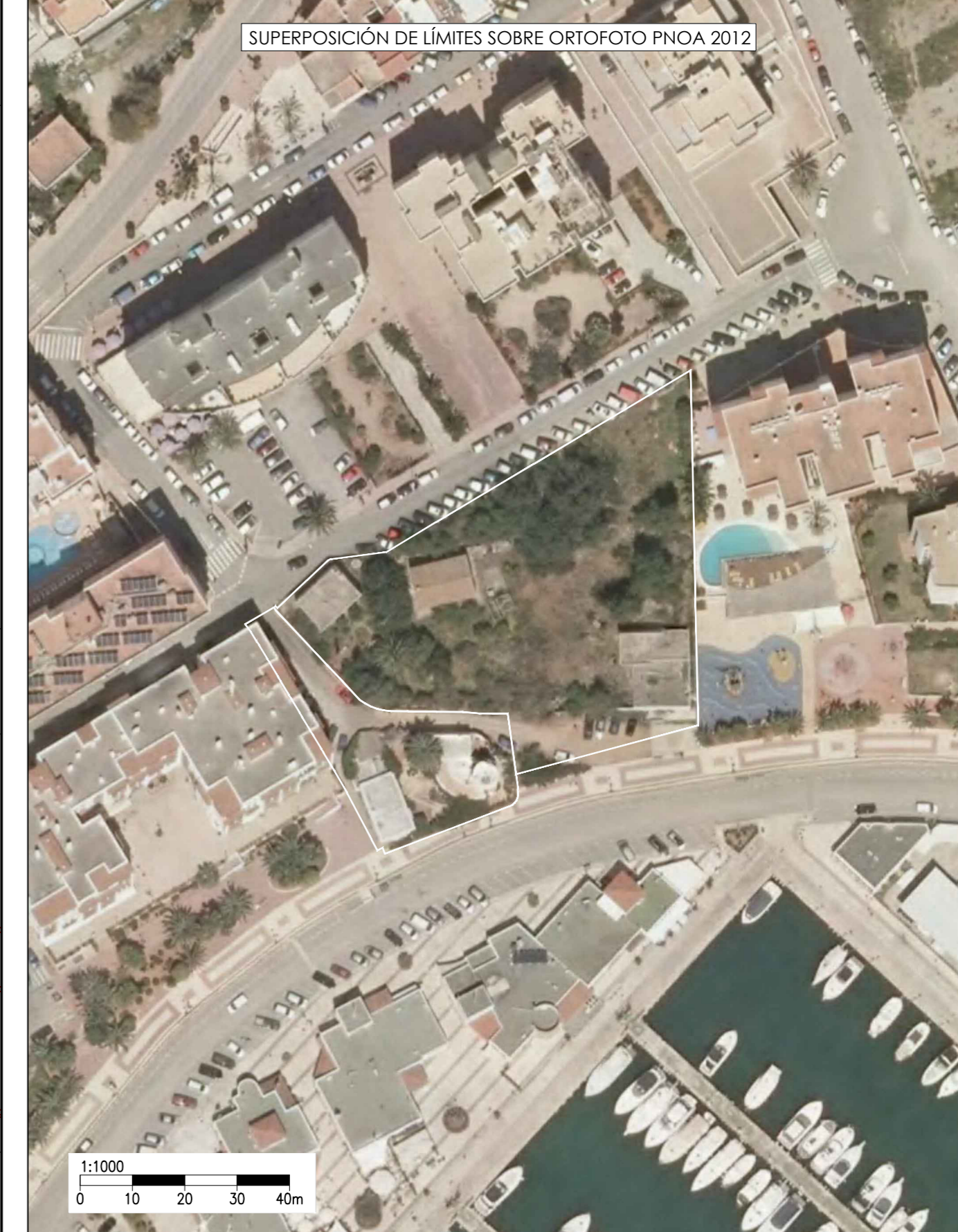
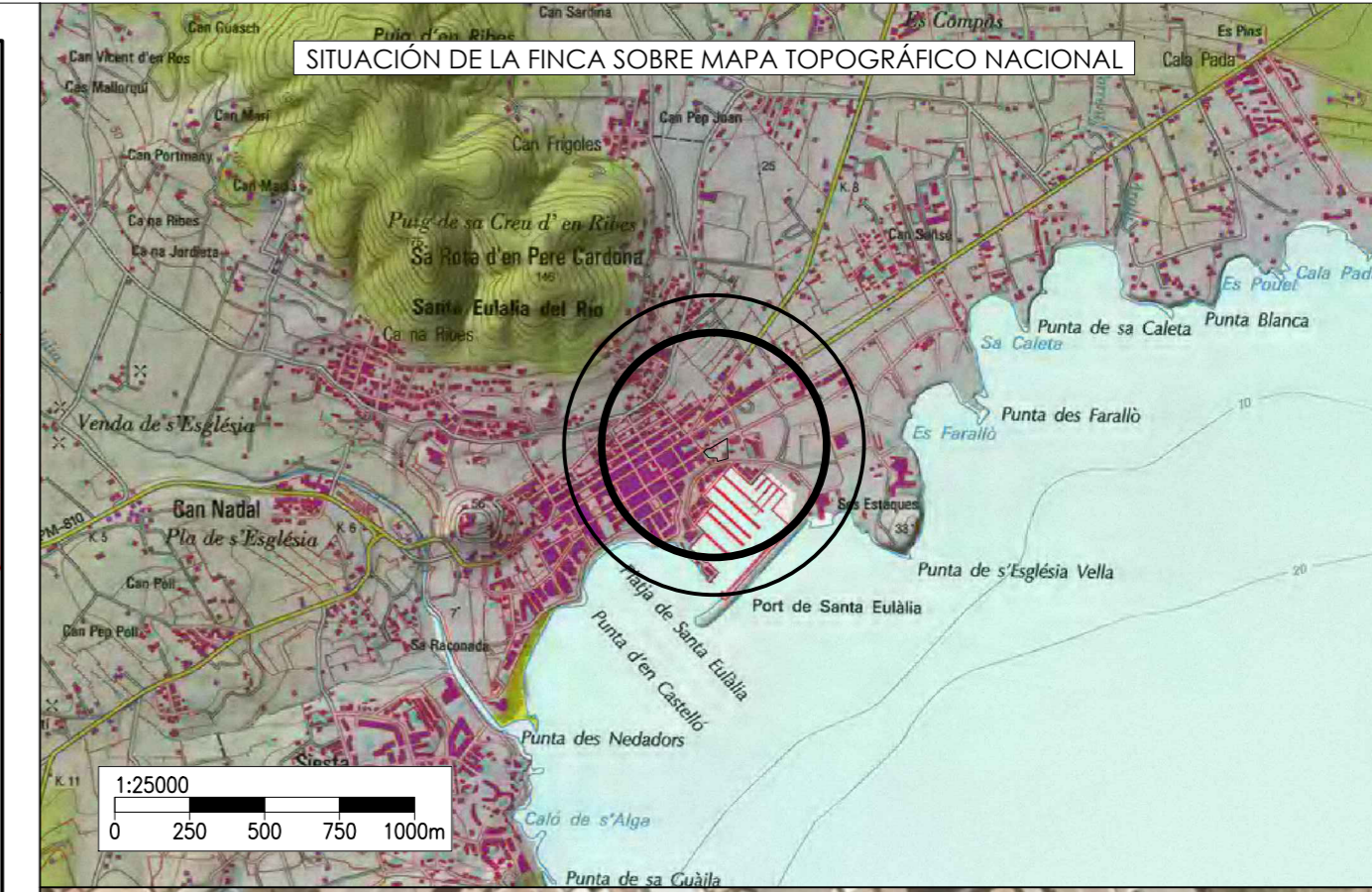
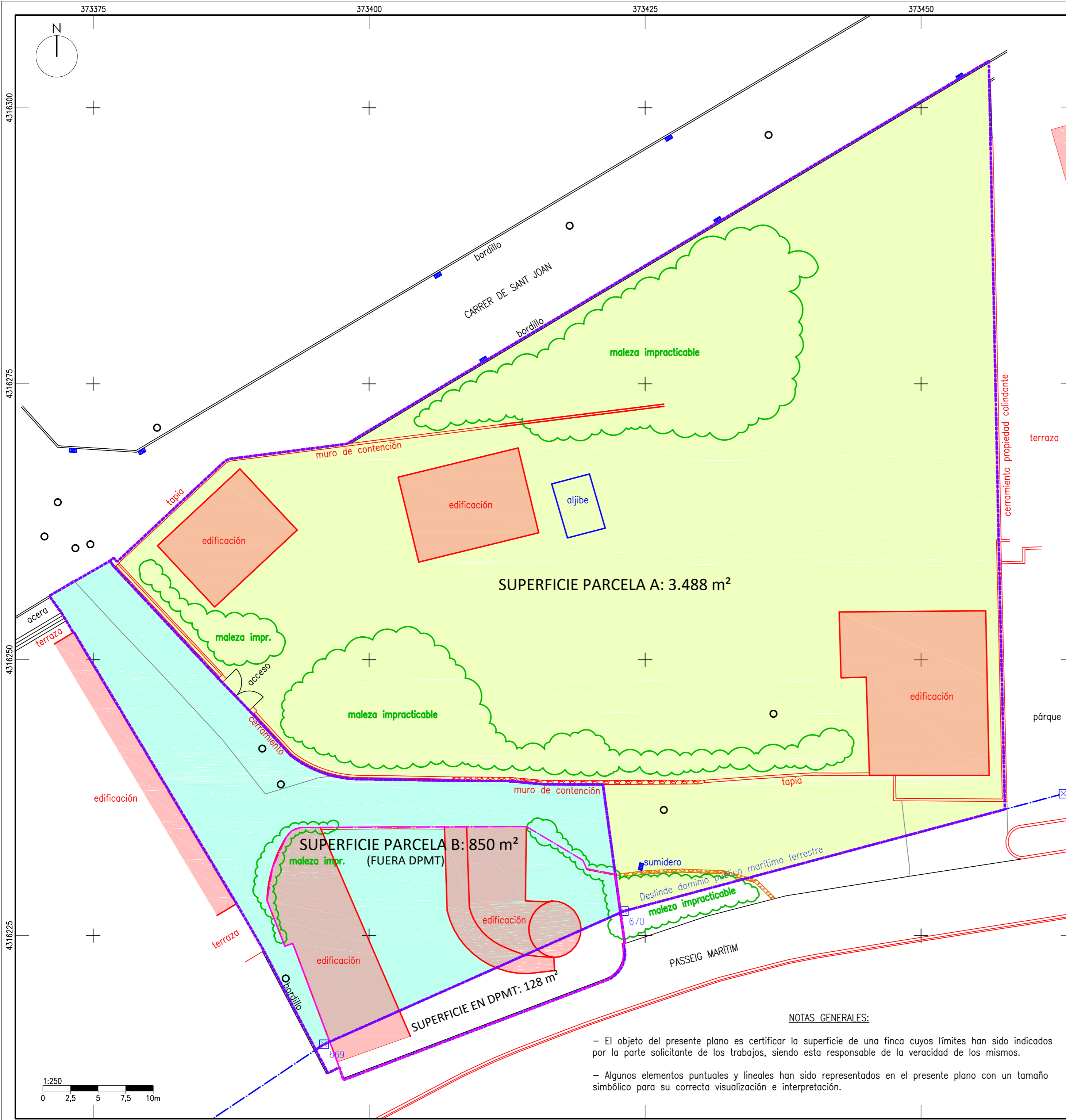
David A. Barreda Cardona



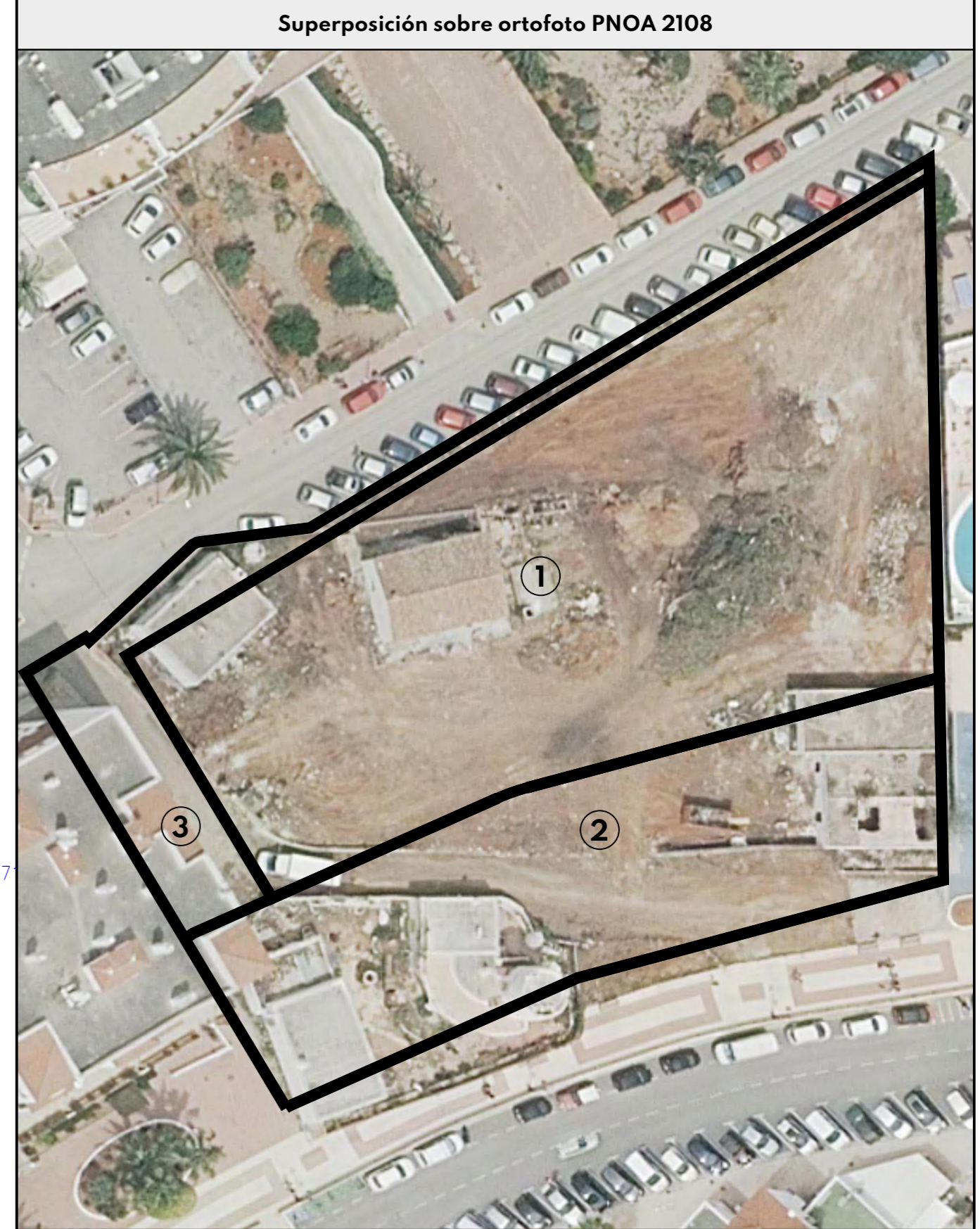
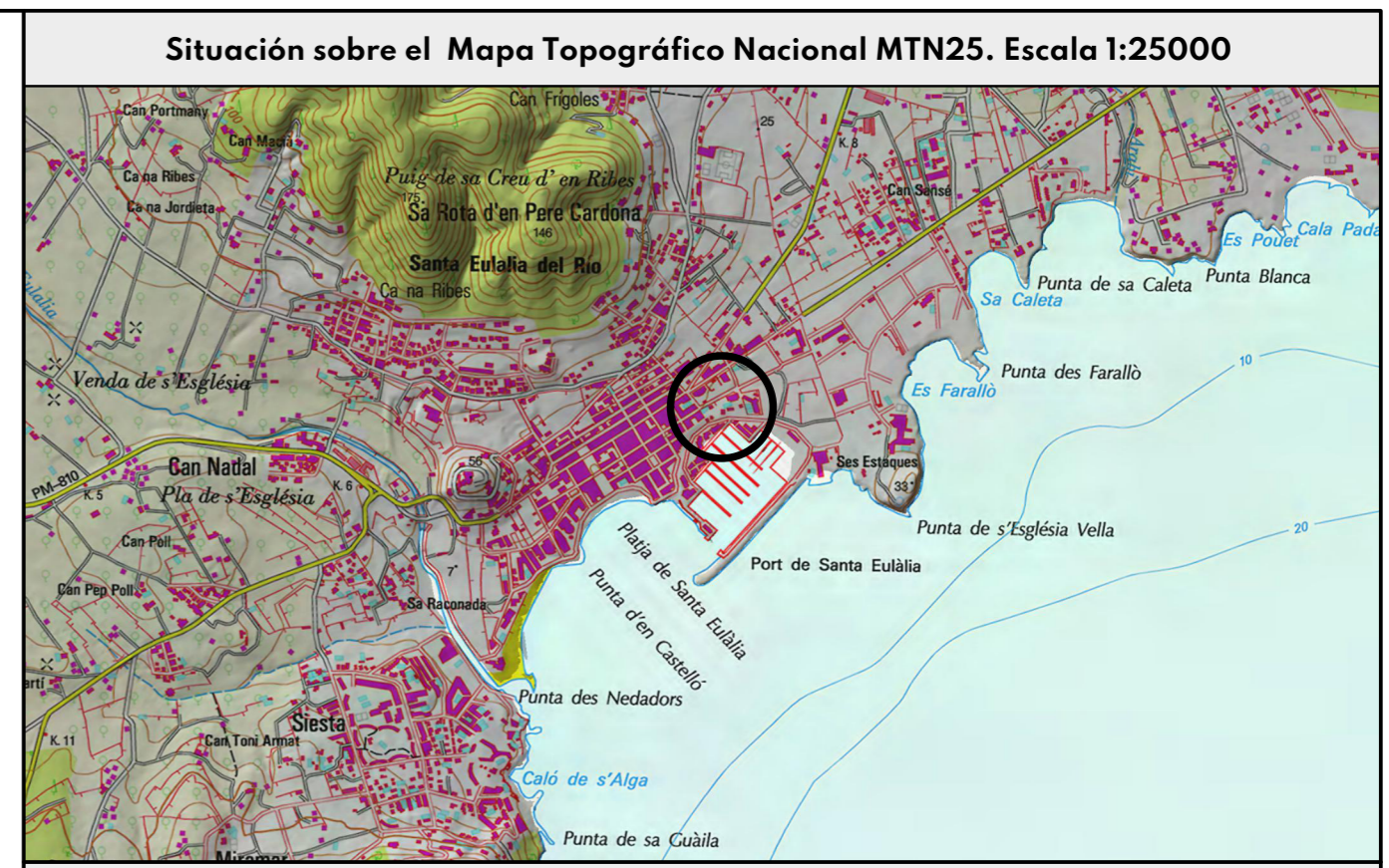
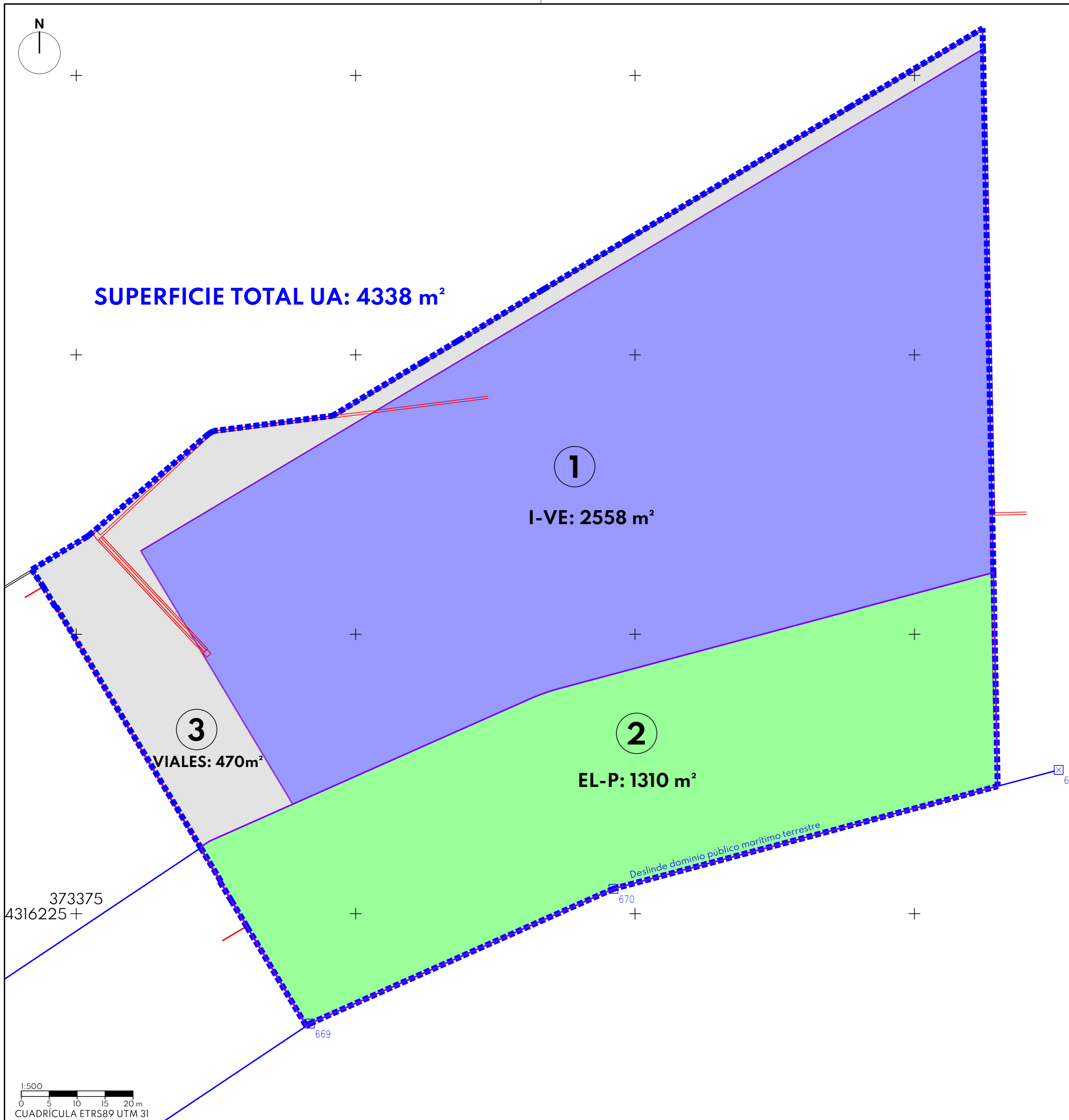
DAVID A. BARREDA CARDONA
INGENIERO TÉCNICO EN TOPOGRAFÍA
INGENIERO EN GEOMÁTICA

v.3

ANEXO PLANOS



Proyecto:	Medición de la superficie de una parcela urbana			Referencia:	1510241
Situación:	Santa Eulària des Riu, Eivissa		Encargo:	Marina Santa Eulària S.L.	
Plano:	Estado actual		Escala:	1/250	Nº/Revisión:
				P02/C	Fecha:
					13/11/2016
			David A. Barreda Cardona Ingeniero Técnico en Topografía Ingeniero en Geomática Móvil: 615 421 228 C/ Sant Josep nº 28 pta. 4 07840 Santa Eulària des Riu (Illes Balears) info@davidbarreda.es - www.davidbarreda.es		
Sistema de referencia ETRS89, proyección UTM, huso 31. Cuadrícula 25x25m.			David A. Barreda Cardona Ingeniero en Geomática Ingeniero Técnico en Topografía, col. 5292		



Proyecto: Reparcelación voluntaria UA-05SE		Referencia: 1510241.3	
Situación: Carrer Sant Joan n°2 de Santa Eulària des Riu		Encargo: Marina Santa Eulària SL	
Plano: Parcelas resultantes	Escala: 1/250	N°/revisión: P02/C	Fecha: 14/07/2020
David A. Barreda Cardona Ingeniero en Geomàtica y Topografia Mòbil: 615 421 228 - info@davidbarreda.es Oficina en Eivissa: C/ Sant Josep 28 3ª A 07840 Santa Eulària des Riu Oficina en Castelló: Av/ Barcelona 16 3ª B 12004 Castelló de la Plana		 David A. Barreda Cardona Ingeniero en Geomàtica y Topografia, col. 5292	

Los escalas numéricas indicadas en el presente plano están referidas a un tamaño de hoja ISO-A2. Para tamaños de hoja diferentes, utilizar la escala gráfica