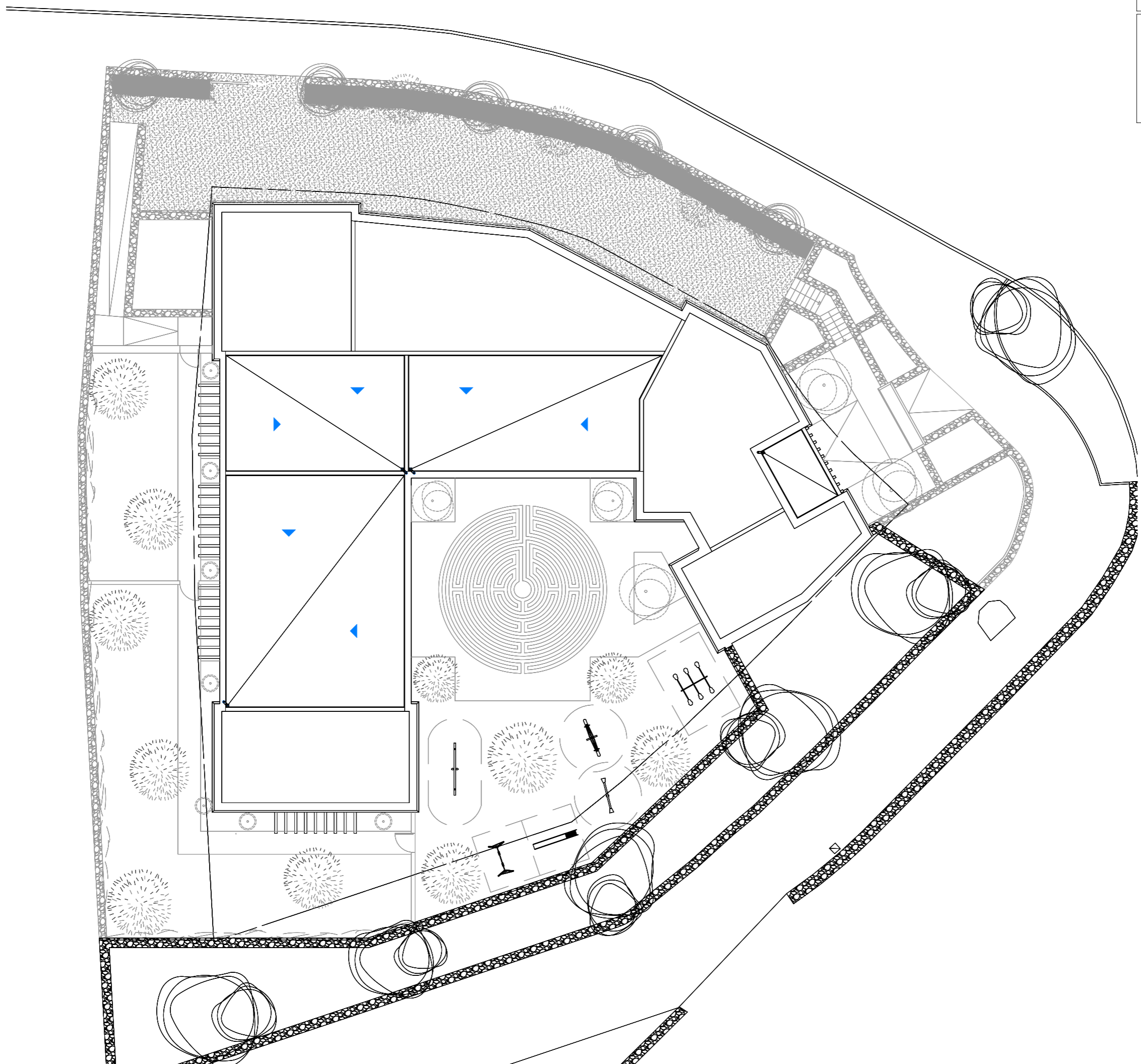




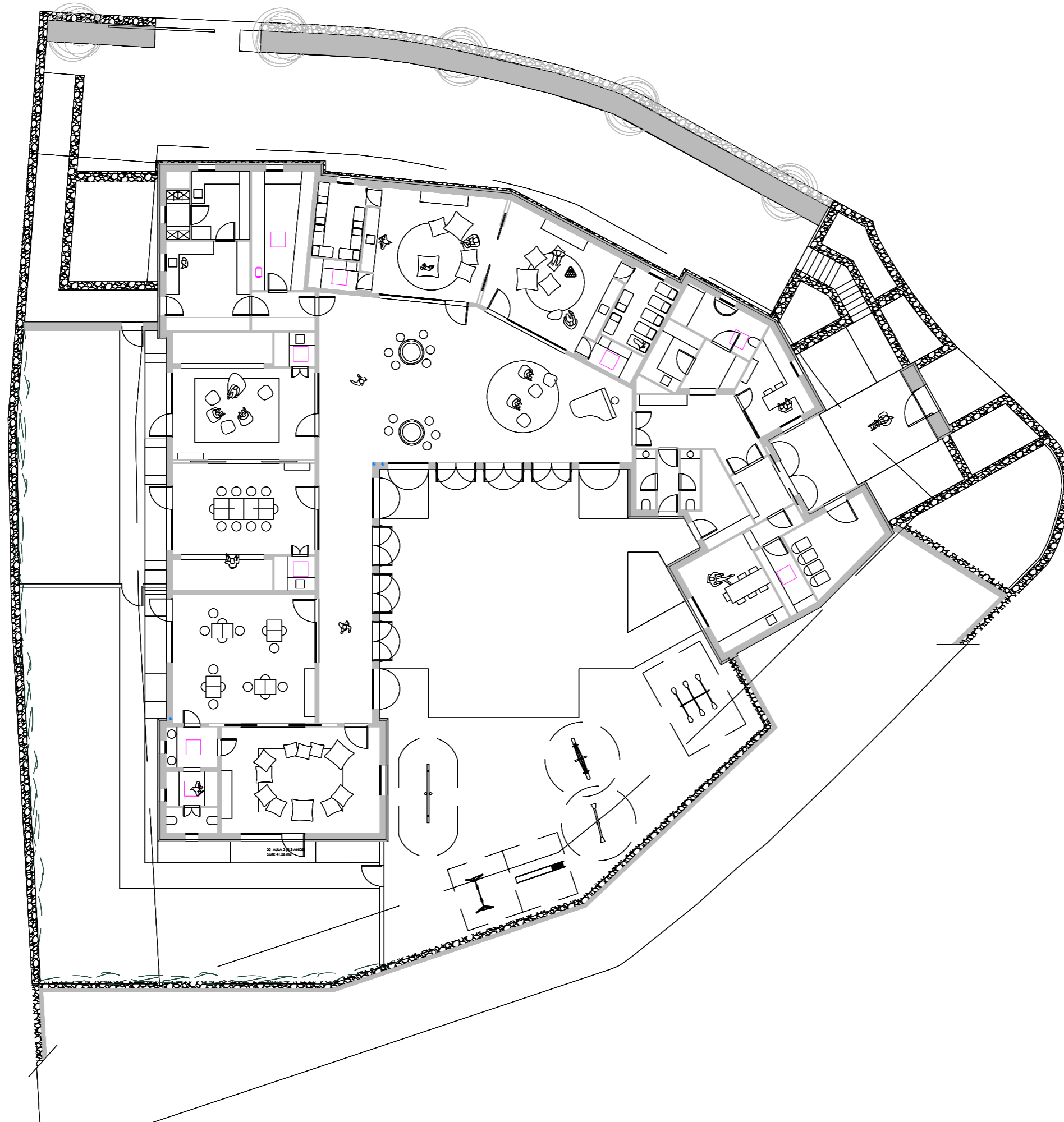
LEYENDA CONTRA INCENDIOS	
	DETECTOR HUMOS MARCA Y MODELO SEGÚN ESQUEMA
	PULSADOR DE ALARMA CON RÓTULO FOTOLUMINISCENTE MARCA Y MODELO SEGÚN ESQUEMA
	CENTRAL DETECCIÓN INCENDIOS ANALÓGICA DE 2 LAZOS MARCA Y MODELO SEGÚN ESQUEMA
	EXTINTOR MANUAL INCENDIOS DE 6 KG. DE POLVO SECO ABC CON EFICACIA, 21A-113B Y RÓTULO DE SEÑALIZACIÓN FOTOLUMINISCENTE
	EQUIPO AUTÓNOMO DE EMERGENCIA Y SEÑALIZACIÓN CON LUMENS INDICADOS EN PLANOS Y LÁMPARA DE LEDS MARCA DAISALUX MODELO HYDRA LD
	RECORRIDO DE EVACUACIÓN
	INDICACIÓN SALIDA PLANTA
	INDICACIÓN SALIDA PLANTA Y EDIFICIO
LEYENDA SECTORIZACIÓN	
	RESISTENCIA AL FUEGO CERRAMIENTOS EI-120

EXPEDIENTE DE		
PROYECTO BÁSICO Y DE EJECUCIÓN DE CONSTRUCCIÓN DE NUEVA ESCOLETA DE 6 UNIDADES EN SANT CARLES DE PERALTA		
<b>PLANO</b>	<b>EMPLAZAMIENTO</b>	
PLANTA BAJA INCENDIOS	FRENTE C/ DE LA VÉENDA DE MURNA POLÍGONO 8 - PARCELA 24 07850 T.M SANTA EULÀRIA DES RIU	
<b>FECHA</b>	<b>REFERENCIA CATASTRAL</b>	
OCTUBRE 2023	4942206CD6254S00001S	
<b>ESCALA</b>	<b>Nº PLANO</b>	<b>REFERENCIA</b>
1/100	IN.02	
<b>PROMOTOR</b>		
EXCMO. AJUNTAMENT DE SANTA EULÀRIA DES RIU ID FISCAL P 07 054 00 J		
<b>ARQUITECTO SUPERIOR</b>		
<p style="text-align: center;">NIEVES BLAKSTAD ESCANDELL COAIB N.º 776.289 nieves@nievesblakstad.com TEL.: 663 02 03 65</p>		



LLEYENDA SANEAMIENTO	
	BAJANTE DE AGUA DE PLUVIALES
	LINEA DE PENDIENTES
	BUNERA
	REJILLA EN PAVIMENTO DE PLUVIALES
	DEPOSITO PLUVIALES 20000l
	EQUIPO CLIMA

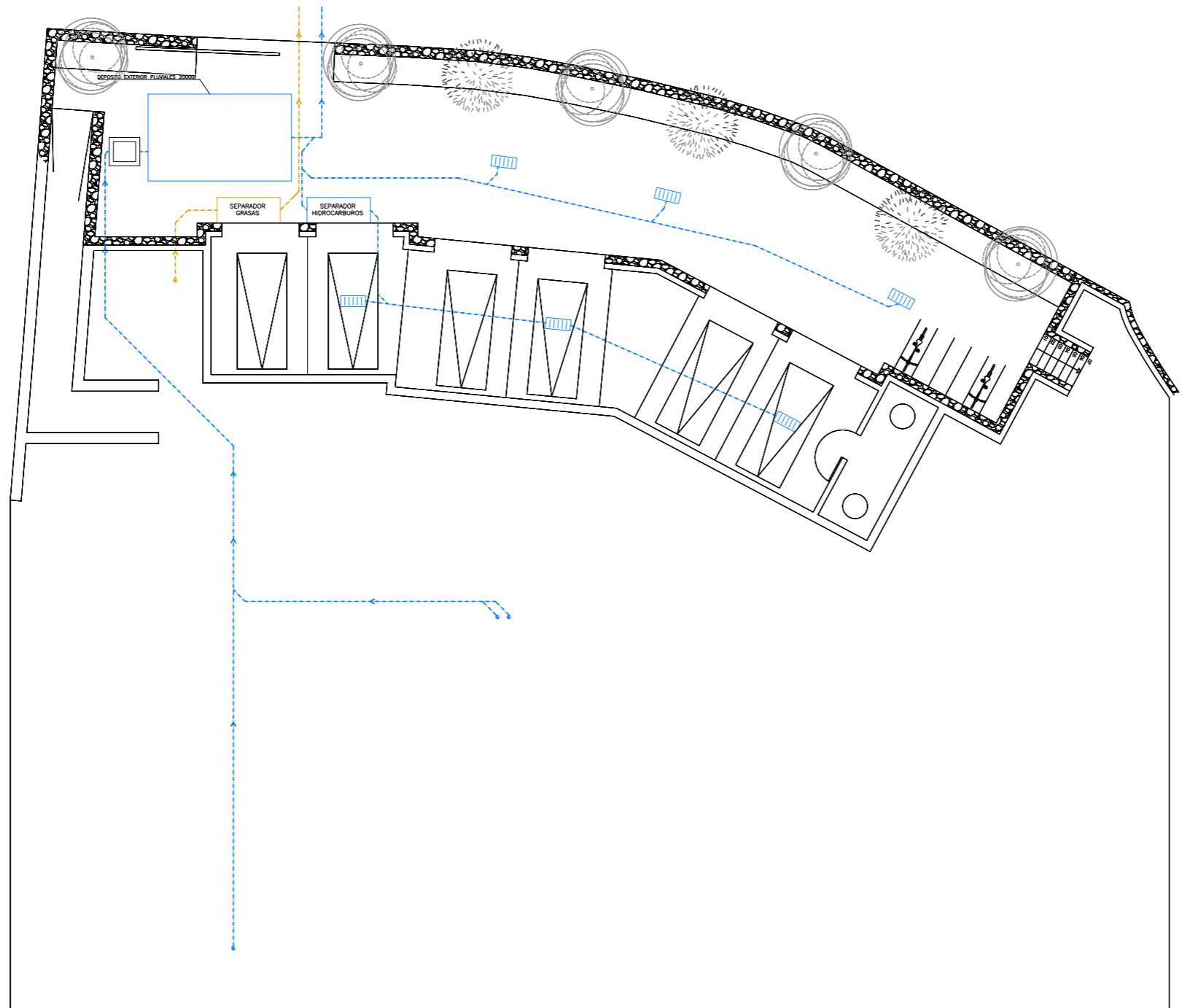
EXPEDIENTE DE		
PROYECTO BÁSICO Y DE EJECUCIÓN DE CONSTRUCCIÓN DE NUEVA ESCOLETA DE 6 UNIDADES EN SANT CARLES DE PERALTA		
PLANO	EMPLAZAMIENTO	
PLANTA TECHOS SANEAMIENTO	FRENTE C/ DE LA VÉENDA DE MURNA POLÍGONO 8 - PARCELA 24 07850 T.M SANTA EULÀRIA DES RIU	
FECHA	REFERENCIA CATASTRAL	
OCTUBRE 2023	4942206CD6254S00001S	
ESCALA	Nº PLANO	REFERENCIA
1/100	IS.03	
PROMOTOR		
EXCMO. AJUNTAMENT DE SANTA EULÀRIA DES RIU ID FISCAL P 07 054 00 J		
ARQUITECTO SUPERIOR		
NIEVES BLAKSTAD ESCANDELL COAIB N.º 776.289 nieves@nievesblakstad.com TEL.: 663 02 03 65		



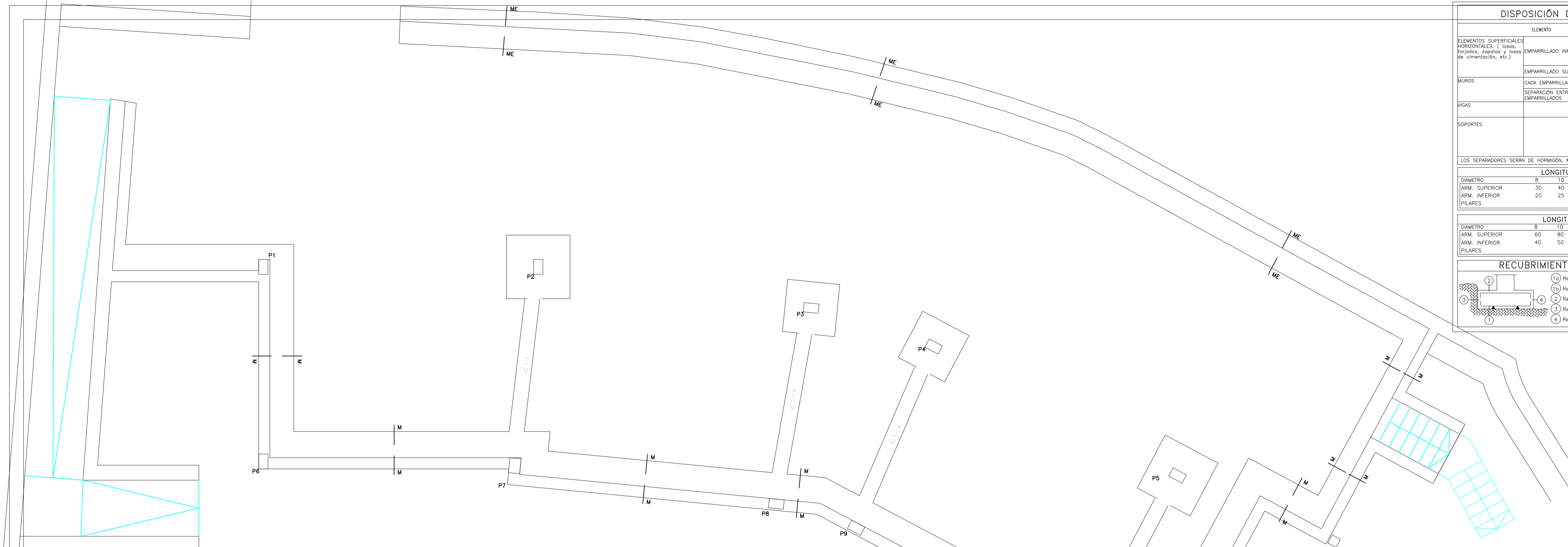
LLEYENDA SANEAMIENTO	
	BAJANTE DE AGUA DE PLUVIALES
	LINEA DE PENDIENTES
	BUNERA
	REJILLA EN PAVIMENTO DE PLUVIALES
	DEPOSITO PLUVIALES 20000l
	EQUIPO CLIMA

EXPEDIENTE DE		
PROYECTO BÁSICO Y DE EJECUCIÓN DE CONSTRUCCIÓN DE NUEVA ESCOLETA DE 6 UNIDADES EN SANT CARLES DE PERALTA		
PLANO	EMPLAZAMIENTO	
PLANTA PLANTA BAJA SANEAMIENTO	FRENTE C/ DE LA VÉENDA DE MURNA POLÍGONO 8 - PARCELA 24 07850 T.M SANTA EULÀRIA DES RIU	
FECHA	REFERENCIA CATASTRAL	
OCTUBRE 2023	4942206CD6254S00001S	
ESCALA	Nº PLANO	REFERENCIA
1/100	IS.02	
PROMOTOR		
EXCMO. AJUNTAMENT DE SANTA EULÀRIA DES RIU ID FISCAL P 07 054 00 J		
ARQUITECTO SUPERIOR		
NIEVES BLAKSTAD ESCANDELL COAIB N.º 776.289 nieves@nievesblakstad.com TEL.: 663 02 03 65		

LLEYENDA SANEAMIENTO	
	BAJANTE DE AGUA DE PLUVIALES
	LINEA DE PENDIENTES
	BUNERA
	REJILLA EN PAVIMENTO DE PLUVIALES
	DEPOSITO PLUVIALES 20000l
	EQUIPO CLIMA



EXPEDIENTE DE		
PROYECTO BÁSICO Y DE EJECUCIÓN DE CONSTRUCCIÓN DE NUEVA ESCOLETA DE 6 UNIDADES EN SANT CARLES DE PERALTA		
PLANO	EMPLAZAMIENTO	
PLANTA SEMISOTANO SANEAMIENTO	FRENTE C/ DE LA VÉENDA DE MURNA POLÍGONO 8 - PARCELA 24 07850 T.M SANTA EULÀRIA DES RIU	
FECHA	REFERENCIA CATASTRAL	
OCTUBRE 2023	4942206CD6254S00001S	
ESCALA	Nº PLANO	REFERENCIA
1/100	IS.01	
PROMOTOR		
EXCMO. AJUNTAMENT DE SANTA EULÀRIA DES RIU ID FISCAL P 07 054 00 J		
ARQUITECTO SUPERIOR		
NIEVES BLAKSTAD ESCANDELL COAIB N.º 776.289 nieves@nievesblakstad.com TEL.: 663 02 03 65		



### DISPOSICIÓN DE SEPARADORES

ELEMENTO	SEGUN DNE	PROYECTO	
		80mm = 45cm	100mm = 60cm
ELEMENTOS SUPERFICIALES HORIZONTALES (losas, forjados, raspos y losas de cimentación, etc.)	EMPARRILLADO INFERIOR	50x o 100cm	100cm
	EMPARRILLADO SUPERIOR	50x o 50cm	100cm
MUROS	CADA EMPARRILLADO	50x o 50cm	100cm
	SEPARACIÓN ENTRE EMPARRILLADOS	100cm	100cm
VIGAS		100cm	100cm
		100cm	100cm
SOPORTES		100x o 200x	100x o 200x
		100x o 200x	100x o 200x

### LONGITUDES DE ANCLAJE

DIAMETRO	8	10	12	16	20	25
ARM. SUPERIOR	30	40	45	60	85	135
ARM. INFERIOR	20	25	30	40	60	95
PILARES	30	40	40	60	95	95

### LONGITUDES DE SOLAPE

DIAMETRO	8	10	12	16	20	25
ARM. SUPERIOR	60	80	90	120	170	270
ARM. INFERIOR	40	50	60	80	120	190
PILARES	60	80	80	120	190	190

### RECUBRIMIENTOS NOMINALES

	1	2	3	4
Recubrimiento inferior contacto terreno	8cm			
Recubrimiento superior libre	4/5cm			
Recubrimiento lateral contacto terreno	8cm			
Recubrimiento lateral libre	4/5cm			

### CARACTERÍSTICAS DE LOS MATERIALES

MATERIALES	HORMIGÓN					ACERO			
	CONTROL	COEF. POND.	TIPO	CONSISTENCIA	EXPOSICIÓN AMBIENTE	TAM. MÁX. ARID.	NIVEL CONTROL	COEF. POND.	TIPO
Elemento Zona/Planta	Nivel Control	γc = 1.50	HA-25	Fluido (10-15 cm.)	XC1	20 mm.	Normal	γs = 1.15	B-500-SD
CIMENTACIÓN	Estadística	γc = 1.50	HA-25	Fluido (10-15 cm.)	XC1	20 mm.	Normal	γs = 1.15	B-500-SD
PILARES	Estadística	γc = 1.50	HA-25	Fluido (10-15 cm.)	XC1	20 mm.	Normal	γs = 1.15	B-500-SD
FORJADOS Y VIGAS	Estadística	γc = 1.50	HA-25	Fluido (10-15 cm.)	XC1	20 mm.	Normal	γs = 1.15	B-500-SD
MUROS	Estadística	γc = 1.50	HA-25	Fluido (10-15 cm.)	XC1	20 mm.	Normal	γs = 1.15	B-500-SD
Ejecución/Acciones	Normal	γc = 1.50							

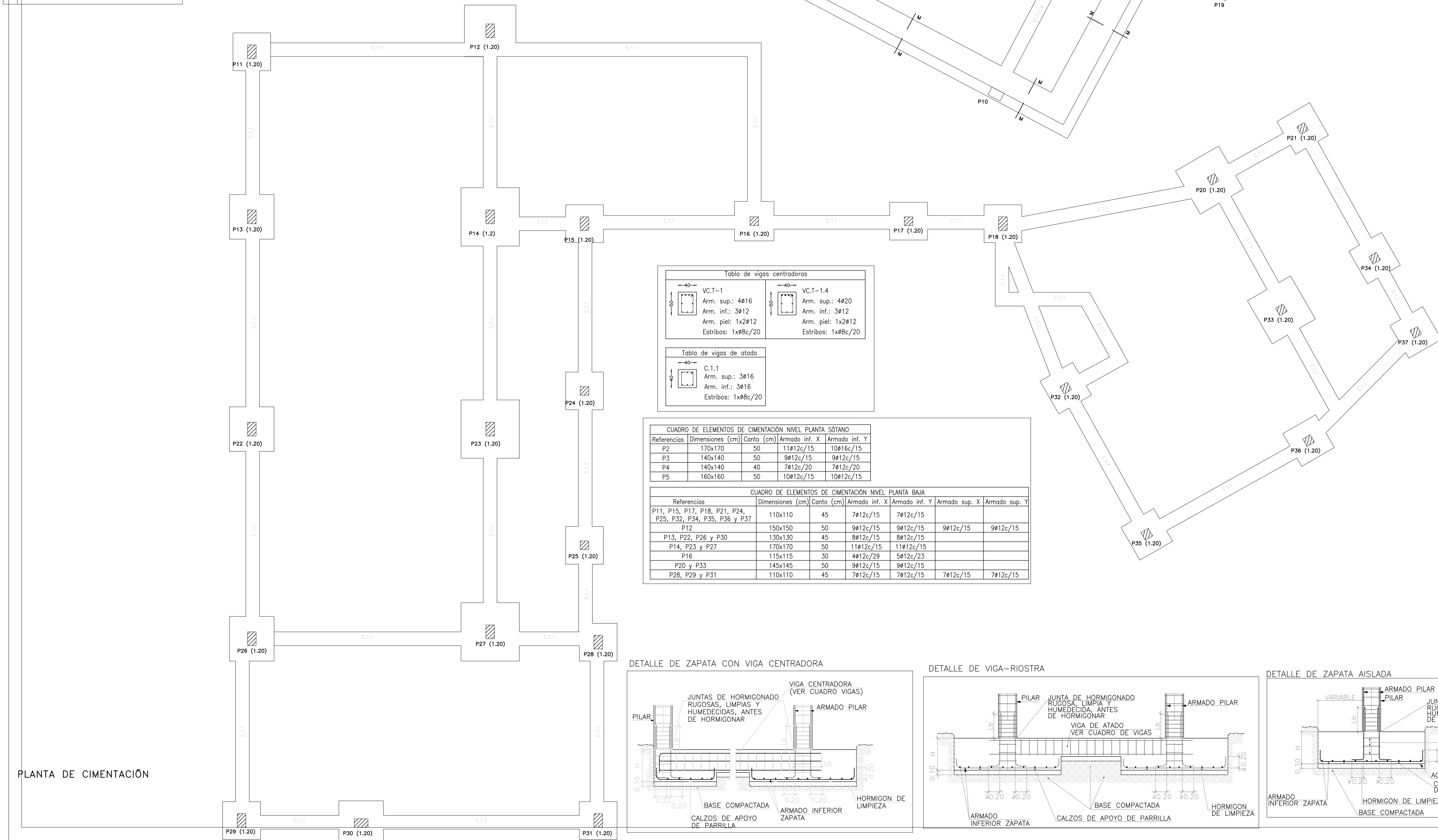
### NOTAS

- CONTROL ESTADÍSTICO
- LA GARANTIA DE CALIDAD DE LOS PRODUCTOS Y SUS PROCESOS DE EJECUCION Y SELLOS DE CALIDAD SERAN ACORDE AL ART. 18 DEL CODIGO ESTRUCTURAL.

### DATOS GEOTECNICOS

- ESTUDIO GEOTECNICO PENDIENTE DE EJECUCION
- TENSION ADMISIBLE DEL TERRENO CONSIDERADA  $\sigma_{adm} = 2.00 \text{ Kg/cm}^2$



### Tabla de vigas centradoras

VC.T-1	VC.T-1.4
Arm. sup.: 4ø16	Arm. sup.: 4ø20
Arm. inf.: 3ø12	Arm. inf.: 3ø12
Arm. piel: 1x2ø12	Arm. piel: 1x2ø12
Estribos: 1xø8c/20	Estribos: 1xø8c/20

### Tabla de vigas de atado

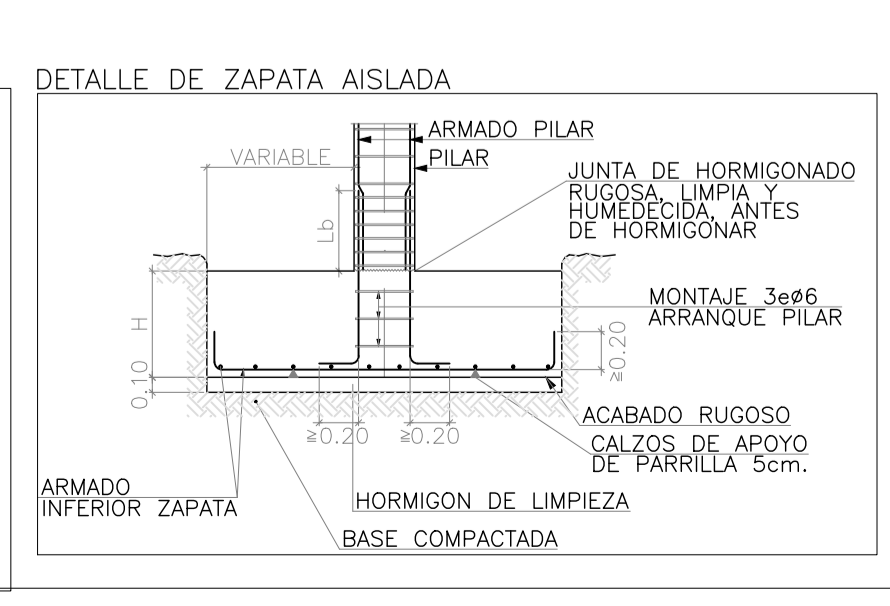
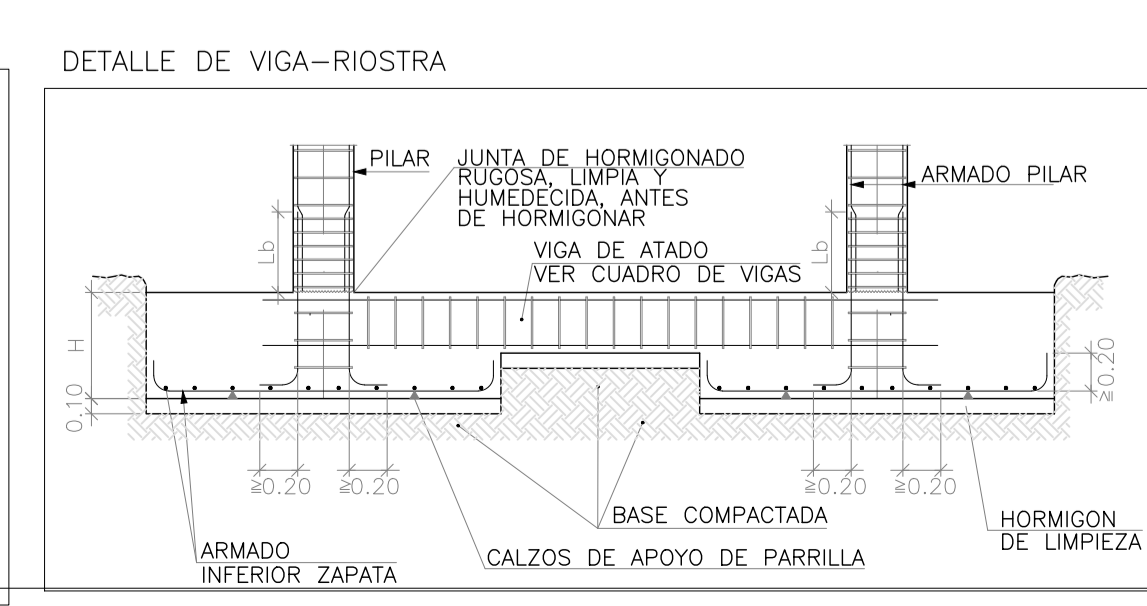
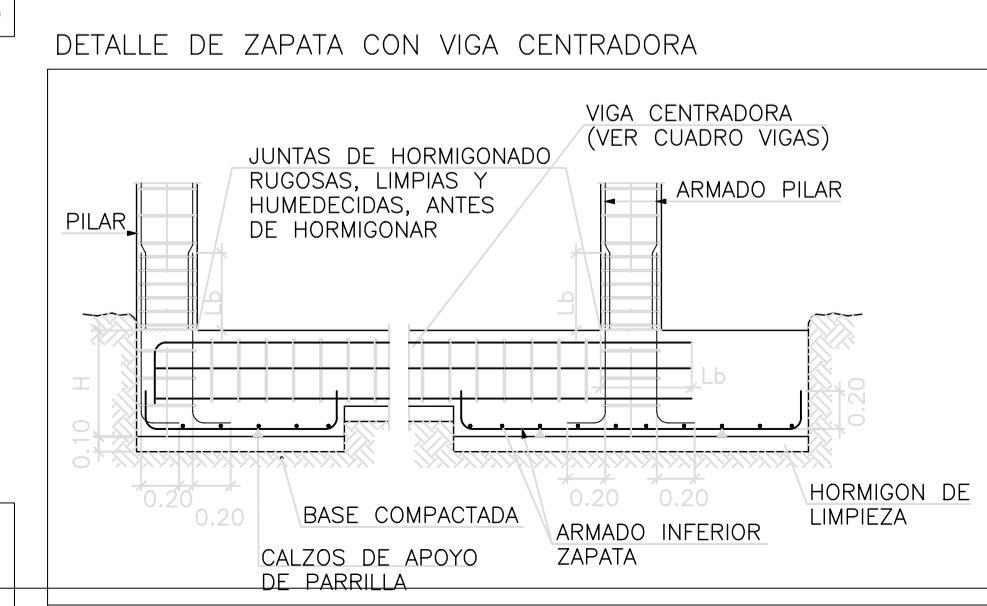
C.1.1
Arm. sup.: 3ø16
Arm. inf.: 3ø16
Estribos: 1xø8c/20

### CUADRO DE ELEMENTOS DE CIMENTACIÓN NIVEL PLANTA SÓTANO

Referencias	Dimensiones (cm)	Canto (cm)	Armado inf. X	Armado inf. Y
P2	170x170	50	11ø12c/15	10ø16c/15
P3	140x140	50	9ø12c/15	9ø12c/15
P4	140x140	40	7ø12c/20	7ø12c/20
P5	160x160	50	10ø12c/15	10ø12c/15

### CUADRO DE ELEMENTOS DE CIMENTACIÓN NIVEL PLANTA BAJA

Referencias	Dimensiones (cm)	Canto (cm)	Armado inf. X	Armado inf. Y	Armado sup. X	Armado sup. Y
P11, P15, P17, P18, P21, P24, P25, P32, P34, P35, P36 y P37	110x110	45	7ø12c/15	7ø12c/15	9ø12c/15	9ø12c/15
P12	150x150	50	9ø12c/15	9ø12c/15	9ø12c/15	9ø12c/15
P13, P22, P26 y P30	130x130	45	8ø12c/15	8ø12c/15		
P14, P23 y P27	170x170	50	11ø12c/15	11ø12c/15		
P16	115x115	30	4ø12c/29	5ø12c/23		
P20 y P33	145x145	50	9ø12c/15	9ø12c/15		
P28, P29 y P31	110x110	45	7ø12c/15	7ø12c/15	7ø12c/15	7ø12c/15



### EXPEDIENTE DE

PROYECTO BÁSICO Y DE EJECUCIÓN DE CONSTRUCCIÓN DE NUEVA ESCOLETA DE 6 UNIDADES EN SANT CARLES DE PERALTA

<b>PLANO</b>	<b>EMPLAZAMIENTO</b>	
PLANO DE ESTRUCTURAS	FRENTE C/ DE LA VENDA DE MURNA POLIGONO 8 - PARCELA 24 07850 T.M SANTA EULÀRIA DES RIU	
<b>FECHA</b>	<b>REFERENCIA CATASTRAL</b>	
OCTUBRE 2023	4942206CD6254S0000IS	
<b>ESCALA</b>	<b>Nº PLANO</b>	<b>REFERENCIA</b>
1/50	ESTRUCT_01	
<b>PROMOTOR</b>		
EXCMO. AJUNTAMENT DE SANTA EULÀRIA DES RIU ID FISCAL P 07 054 00 J		
<b>ARQUITECTO SUPERIOR</b>		
<p>NIEVES BLAKSTAD ESCANDELL COAIB N.º 778.289 nieves@nievesblakstad.com TEL.: 663 02 03 65</p>		

DISPOSICIÓN DE SEPARADORES		ELEMENTO		DISTANCIA MÁXIMA ENTRE SEPARADORES SEGUN EJE		PROYECTO	
ELEMENTOS SUPERFICIALES HORIZONTALES ( Losas, Forjados, zapatas y bases de cimentación, etc.)	EMPARRILLADO INFERIOR	500 o 1000cm	Ø8mm. = 40cm. Ø12mm. = 60cm. Ø16mm. = 80cm. Ø20mm. = 100cm. Ø25mm. o mayor=100cm.				
	EMPARRILLADO SUPERIOR	500 o 50cm	Ø8mm. = 40cm. Ø12mm. = 60cm. Ø16mm. = 80cm. Ø20mm. o mayor=100cm.				
MUROS	CADA EMPARRILLADO	500 o 50cm	Ø8mm. = 40cm. Ø12mm. = 60cm. Ø16mm. = 80cm. Ø20mm. o mayor=100cm.				
	SEPARACIÓN ENTRE EMPARRILLADOS	100cm.	100cm.				
VIGAS		100cm.	100cm.				
SOPORTES		1000 o 200cm	Ø12mm. = 60cm. Ø16mm. = 80cm. Ø20mm. o mayor=100cm. Al menos tres planos de separadores por viga.				
LOS SEPARADORES SERÁN DE HORMIGÓN, MORTERO, PLÁSTICO RIGIDO O MATERIAL SIMILAR.							
				LONGITUDES DE ANCLAJE			
				Ø (mm)			
ARM. SUPERIOR				30 40 45 60 80 95 135			
ARM. INFERIOR				20 25 30 40 60 95			
PILARES				30 40 60 95			
				LONGITUDES DE SOLAPE			
				Ø (mm)			
ARM. SUPERIOR				60 80 90 120 170 270			
ARM. INFERIOR				40 50 60 80 120 190			
PILARES				60 80 120 190			
RECUBRIMIENTOS NOMINALES							

CARACTERÍSTICAS DE LOS MATERIALES											
MATERIALES	HORMIGÓN					ACERO					
	CONTROL	CARACTERÍSTICAS				CONTROL			CARACT.		
Elemento Zona/Planta	Nivel Control	Coef. Pond.	Tipo	Consistencia	Exposición Ambiente	Tamaño Max. Arido	Nivel Control	Coef. Pond.	Tipo	Caract.	
CIMENTACION	Estático	$\gamma_c = 1.50$	HA-25	Fluido (10-15 cm.)	XC1	20 mm.	Normal	$\gamma_s = 1.15$	B-500-SD		
PILARES	Estático	$\gamma_c = 1.50$	HA-25	Fluido (10-15 cm.)	XC1	12 mm.	Normal	$\gamma_s = 1.15$	B-500-SD		
FORJADOS Y VIGAS	Estático	$\gamma_c = 1.50$	HA-25	Fluido (10-15 cm.)	XC1	12 mm.	Normal	$\gamma_s = 1.15$	B-500-SD		
MUROS	Estático	$\gamma_c = 1.50$	HA-25	Fluido (10-15 cm.)	XC1	20 mm.	Normal	$\gamma_s = 1.15$	B-500-SD		
Ejecucion(Acciones)	Normal	$\gamma_g = 1.50$	ADAPTADO AL CODIGO ESTRUCTURAL								
					RECUBRIMIENTO NOMINAL:						
Exposición/Ambiente					XC1	XC2	XC3	XC4	RECUBRIMIENTO MÍNIMO + 10 mm		
Recubrimientos (mm)(del. cent.)					25	25	25	25	30		
Relación c/c					0.65	0.60	0.60	0.55	0.55		

**NOTAS**

- CONTROL ESTADISTICO C.E.: NIVEL NORMAL
- CLASE DE PROBETA CILINDRICA
- TIEMPO DE ROTURA 7 Y 28 DIAS
- Consultar frecuencia de los ensayos (unidad de obra por ensayo) y n° de series de probetas por ensayo.
- LA GARANTIA DE CALIDAD DE LOS PRODUCTOS Y SUS PROCESOS DE EJECUCION Y SELLOS DE CALIDAD SERAN ACORDE AL ART. 18 DEL CODIGO ESTRUCTURAL.
- SE DISPONDRAN CRUCETAS ANTIPUNZONAMIENTO EN TODOS LOS PILARES VER CRUCETA EN PLANO DE DETALLES
- LOS ZUNCHOS DE HUECOS DE VENTILACION SERAN DE 20 cms. DE ANCHO

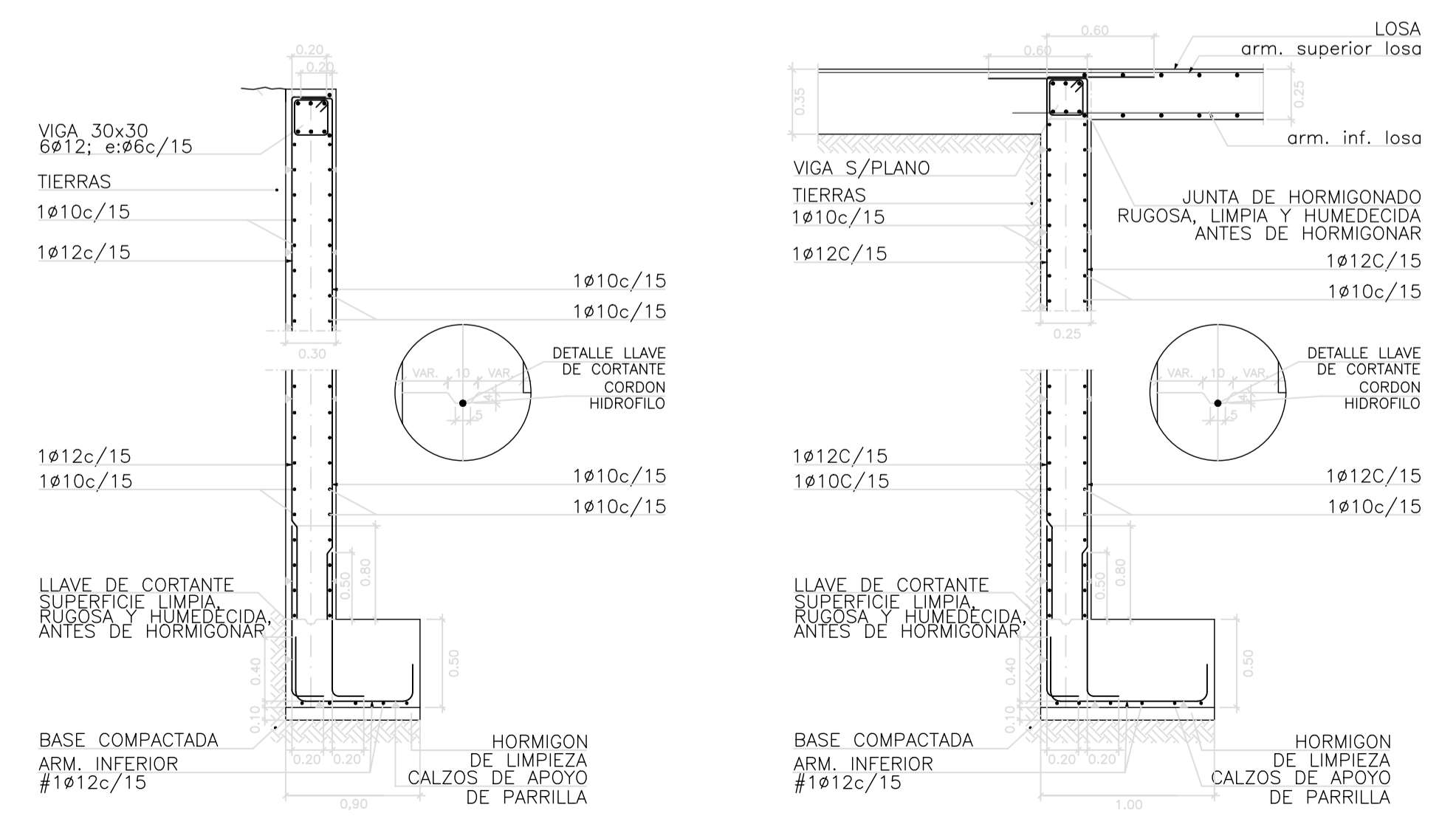
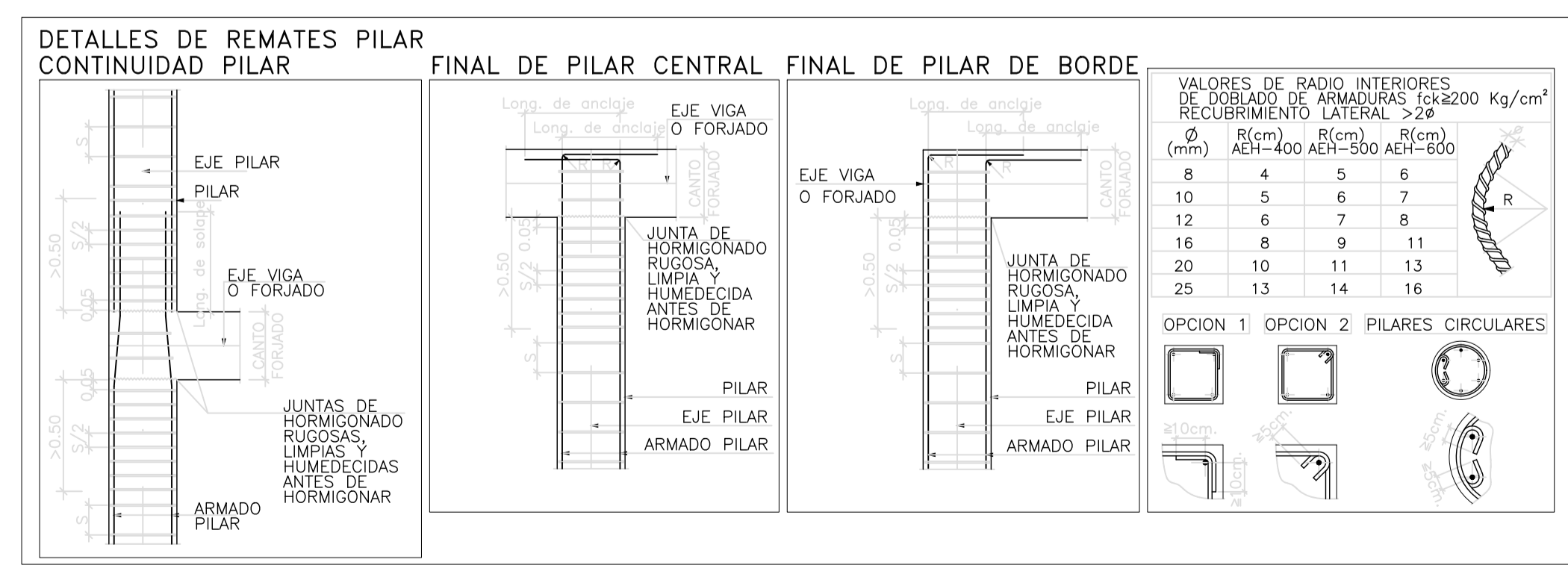
P1=P2=P6	P3=P8	P4=P5=P9=P10	P7	P11=P12=P13=P14=P15 P18=P22=P23=P26=P27 P28=P29=P31	P16=P17=P24=P25	P19	P20=P21=P32=P33=P34 P35=P36=P37	P30
1Ø6(28) 1Ø6(112) Arm. Long.: 8Ø12 (350) Estribos: Ø6 c/15	1Ø6(28) 1Ø6(112) Arm. Long.: 8Ø12 (350) Estribos: Ø6 c/15	1Ø6(28) 1Ø6(112) Arm. Long.: 8Ø12 (350) Estribos: Ø6 c/15	1Ø6(28) 1Ø6(112) Arm. Long.: 8Ø12 (350) Estribos: Ø6 c/15	1Ø6(28) 1Ø6(112) Arm. Long.: 8Ø12 (430) Arranque: 8Ø12 (130) Estribos: Ø6 c/15	1Ø6(82) Arm. Long.: 8Ø12 (430) Arranque: 8Ø12 (95) Estribos: Ø6 c/15	1Ø6(82) Arm. Long.: 8Ø12 (350) Estribos: Ø6 c/15	1Ø6(82) Arm. Long.: 8Ø12 (430) Arranque: 8Ø12 (95) Estribos: Ø6 c/15	1Ø6(28) 1Ø6(112) Arm. Long.: 8Ø12 (430) Arranque: 8Ø12 (130) Estribos: Ø6 c/15
1Ø6(28) 1Ø6(112) Arm. Long.: 8Ø12 (360) Arranque: 8Ø12 (115) Estribos: Ø6 c/15	1Ø6(28) 1Ø6(112) Arm. Long.: 8Ø12 (360) Arranque: 8Ø12 (135) Estribos: Ø6 c/15	1Ø6(28) 1Ø6(112) Arm. Long.: 8Ø12 (360) Arranque: 8Ø12 (135) Estribos: Ø6 c/15	2Ø6(73) 1Ø6(182) 1Ø6(101) Arm. Long.: 12Ø12 (330) Arranque: 12Ø12 (125) Estribos: Ø6 c/15			1Ø6(82) Arm. Long.: 8Ø12 (265) Arranque: 8Ø12 (85) Estribos: Ø6 c/15		

T BAJA

T SOTANO

Cimentación

DETALLE DE MURO EXTERIOR ME-ME



<b>EXPEDIENTE DE</b>		
PROYECTO BÁSICO Y DE EJECUCIÓN DE CONSTRUCCIÓN DE NUEVA ESCOLETA DE 6 UNIDADES EN SANT CARLES DE PERALTA		
<b>PLANO</b>	<b>EMPLAZAMIENTO</b>	
PLANO DE ESTRUCTURAS	FRENTE C/ DE LA VENDA DE MURNA POLÍGONO 8 - PARCELA 24 07850 T.M SANTA EULÀRIA DES RIU	
<b>FECHA</b>	<b>REFERENCIA CATASTRAL</b>	
OCTUBRE 2023	4942206CD6254S0000IS	
<b>ESCALA</b>	<b>Nº PLANO</b>	<b>REFERENCIA</b>
1/50	ESTRUCT_02	
<b>PROMOTOR</b>		
EXCMO. AJUNTAMENT DE SANTA EULÀRIA DES RIU ID FISCAL P 07 054 00 J		
<b>ARQUITECTO SUPERIOR</b>		
NIEVES BLAKSTAD ESCANDELL COAIB N° 778.289 nieves@nievesblakstad.com TEL.: 663 02 03 65		