



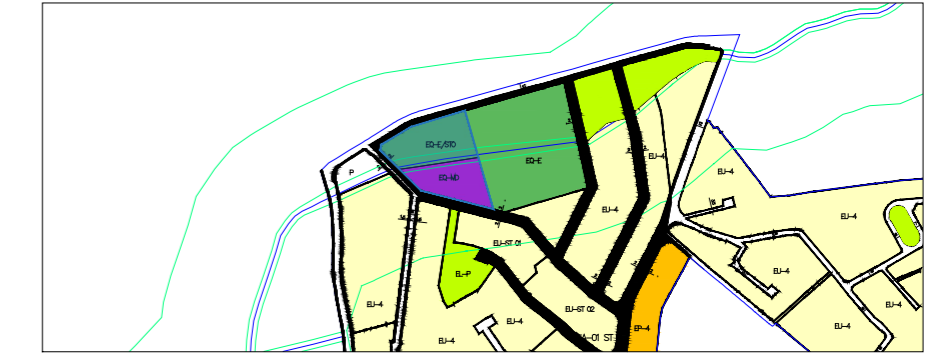
SISTEMA REFERENCIA:
UTM 31 DATUM ETRS 89
COORDENADAS CENTRO VIVIENDA:
X: 366.141
Y: 4.309.565
MARCO DE REFERENCIA (SITIBSA):
XARXA DE GEODÈSIA ACTIVA DE LES ILLES BALEARS

ORTOFOTO:



ESCALA 1/10.000

NNSS_SANTA EULARIA_SES TORRES



ESCALA 1/10.000

PTI, ÁREAS DE DESARROLLO URBANO, INFRAESTRUCTURAS, EQUIPAMIENTOS



ESCALA 1/10.000

PTI, ÁREAS DE PREVENCIÓN DE RIESGOS DE INCENDIO



ESCALA 1/10.000

PROYECTO EJECUTIVO

CONSTRUCCIÓN DE EQUIPAMIENTO DEPORTIVO EN JESÚS

SITUACIÓN
UR URB SES TORRES 2(B) SOLAR E-2B SES TORRES
SANTA EULARIA DES RIU (ILLES BALEARS)

REFERENCIA CATASTRAL
6297604CD6069N000IDG

PROMOTOR
EXC. AYUNTAMIENTO DE SANTA EULARIA DEL RIO

SITUACIÓN 01 de 21

FECHA
Abril de 2022

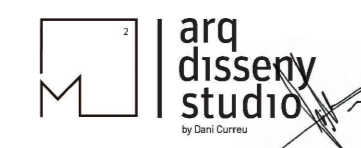
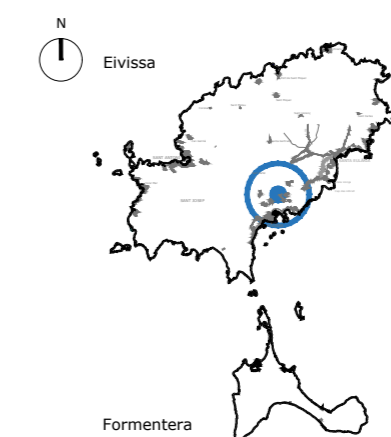
ESCALA
1/1000

REVISIONES	FECHA	NºVisado
1ª REV.		
2ª REV.		
3ª REV.		
4ª REV.		

ARQUITECTO
MIQUEL CÁRCELES CARDONA
COLEGIADO COAIB NÚM 646.547
miquel@mmarquitectos.net T 669281050 FIRMA

ARQUITECTO
MANUEL SEMPERE POLO
COLEGIADO COAIB NÚM 709.964
manuel@mmarquitectos.net T 620696094 FIRMA

ARQUITECTO DE INTERIORES
DANIEL CURREU VTE. MARI JUAN
COLEGIADO CODIB NÚM 186
danicurreu@arqdisensystudio.com T 606027136 FIRMA



MM_ARQUITECTOS
www.mmarquitectos.net
info@mmarquitectos.net
T. 669281050 // 620696094
APT 184. 07816 San Rafael, IBIZA



----- Torrentera



COMPARATIVA ESTADO ACTUAL Y ESTADO MODIFICADO



PROYECTO EJECUTIVO

CONSTRUCCIÓN DE EQUIPAMIENTO DEPORTIVO EN JESÚS

SITUACIÓN:
URB SES TORRES 2IB) SOLAR E-2B SES TORRES
SANTA EULALIA DES RIU (ILLES BALEARS)

REFERENCIA CATASTRAL:
6297604C/D60699000IDG
PROMOTOR:
EXC. AYUNTAMIENTO DE SANTA EULALIA DEL RIO

ZONA IMPLANTACIÓN_COMPARATIVA EA/EP 02 de 21

FECHA:
Abril de 2022

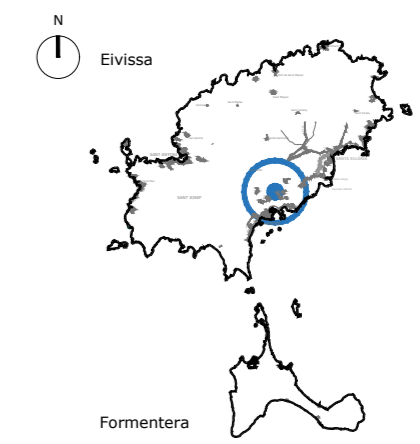
ESCALA:
1/750

REVISIONES	FECHA	NºVisado
1ª REV.		
2ª REV.		
3ª REV.		
4ª REV.		

ARQUITECTO:
MIQUEL CARCELES CARDONA
COLEGIADO COIB N.ºM 648.547
miquel@mmarquitectos.net T. 669281050

ARQUITECTO:
MANUEL SERRA DE POLO
COLEGIADO COIB N.ºM 709.964
manuel@mmarquitectos.net T. 620696094

ARQUITECTO DE INTERIORES:
DANIEL CURREU VTE. MARI JUAN
COLEGIADO COIB N.ºM 186
danicurreu@argdissenystudio.com T. 606027136

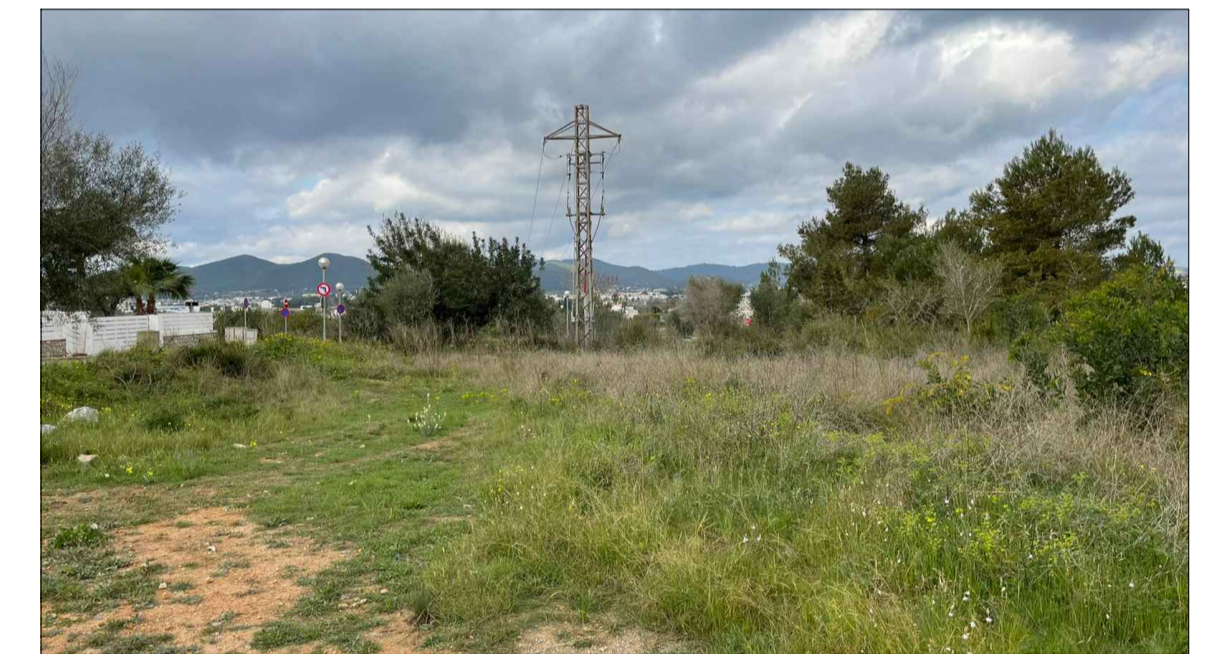
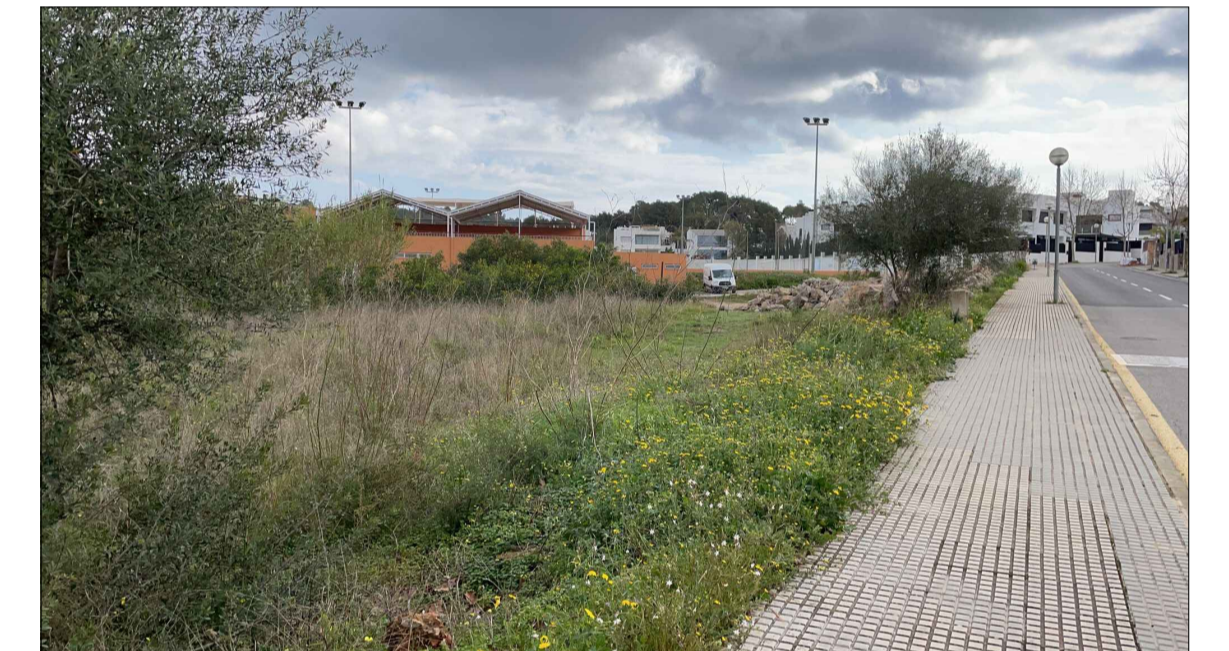




SISTEMA REFERENCIA:
UTM 31 DATUM ETRS 89
COORDENADAS CENTRO PARCELA:
X: 597357
Y: 437592
MARCO DE REFERENCIA (SITIOS)
XARXA DE GEODÈSIA ACTIVA DE LES ILLES BALEARS

----- Torrentera

FOTOGRAFÍAS TOPOGRAFÍA ESTADO ACTUAL



PROYECTO EJECUTIVO
CONSTRUCCIÓN DE EQUIPAMIENTO
DEPORTIVO EN JESÚS

SITUACIÓN:
URB SES TORRES 2(B) SOLAR E-2B SES TORRES
SANTA EULALIA DES RUI (ILLES BALEARS)

REFERENCIA CATASTRAL:
629746242049ND0010D3
PROMOTOR:
EXC. AYUNTAMIENTO DE SANTA EULALIA DEL RIO

PLANTA BAJA TOPOGRÁFICO 03 de 21

FECHA:
Abril de 2022

ESCALA:
1/250

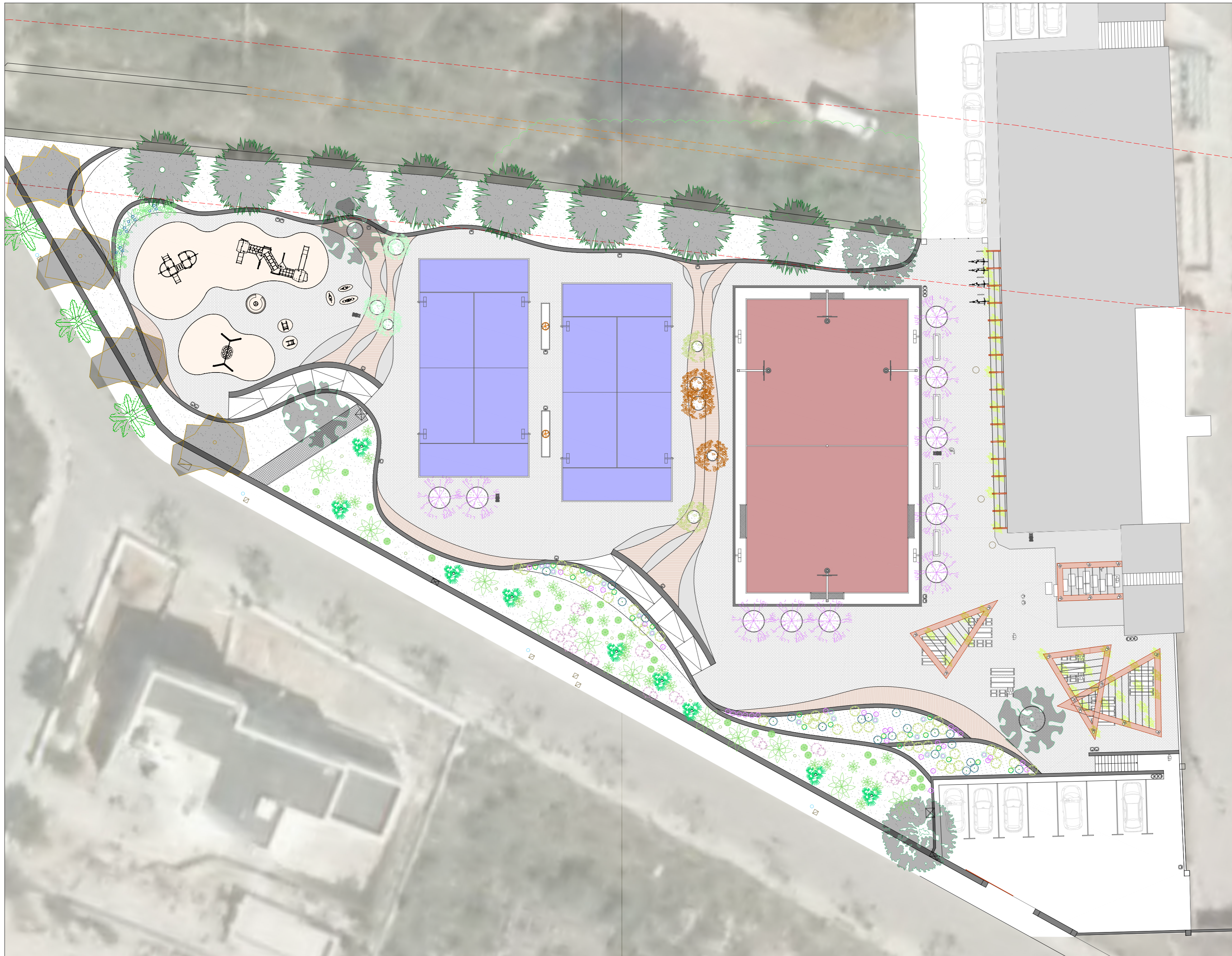
REVISIONES	FECHA	IMPUESTO
1ª REV.		
2ª REV.		
3ª REV.		
4ª REV.		

ARQUITECTO:
MIQUEL CARPÉLES CARBONA
COLEGIADO COAIB NÚM 446-547
miquel@mmarquitectos.net T. 669281050

ARQUITECTO:
MANUEL SEMPERE POLO
COLEGIADO COAIB NÚM PDR 964
manuel@mmarquitectos.net T. 620496094

PROYECTO DE INTERIORES:
DANIEL CURREU VTE. MARI JUAN
COLEGIADO COOIB NÚM 186
danielcurreu@mmarquitectos.com T. 606027156





PROYECTO EJECUTIVO
CONSTRUCCIÓN DE EQUIPAMIENTO DEPORTIVO EN JESÚS

SITUACIÓN
 UR URB SES TORRES 2(B) SOLAR E-2B SES TORRES
 SANTA EULARIA DES RIU (ILLES BALEARS)

REFERENCIA CATASTRAL
 6297604CD6069N000IDG

PROMOTOR
 EXC. AYUNTAMIENTO DE SANTA EULALIA DEL RIO

PLANTA GENERAL 04 de 21

FECHA
 Abril de 2022

ESCALA
 1/250

REVISIONES	FECHA	NºVisado
1ª REV.		
2ª REV.		
3ª REV.		
4ª REV.		

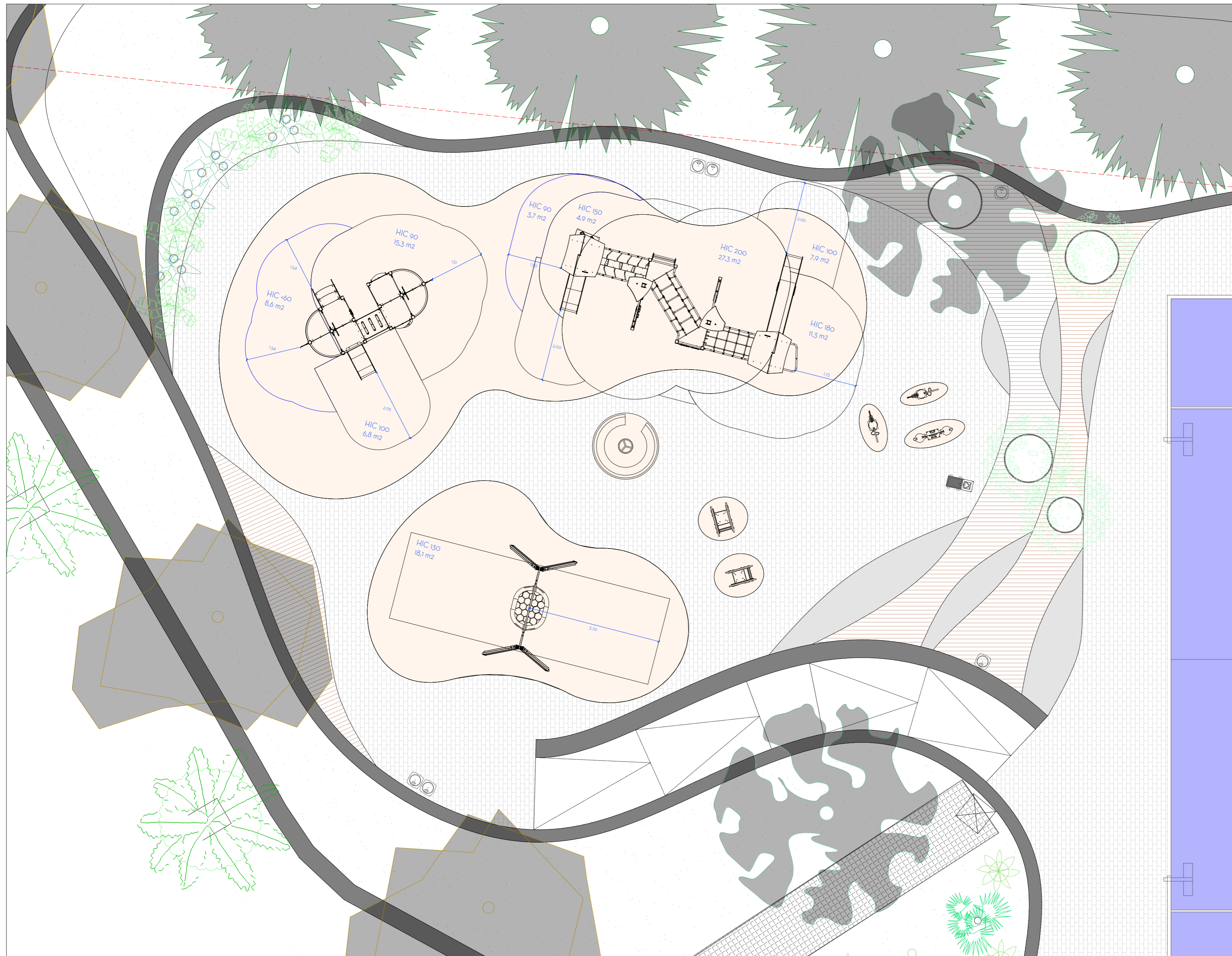
ARQUITECTO
 MIQUEL CÁRCELES CARDONA
 COLEGIADO COAIB NÚM 646.547
 miquel@mmarquitectos.net T.669281050

ARQUITECTO
 MANUEL SEMPERE POLO
 COLEGIADO COAIB NÚM 709.964
 manuel@mmarquitectos.net T.620696094

ARQUITECTO DE INTERIORES
 DANIEL CURREU VTE. MARI JUAN
 COLEGIADO CODIB NÚM 186
 danicurreu@arqdisseystudio.com T.606027136

arq disseny studio
 by Dani Curreu

MM_ARQUITECTOS
 www.mmarquitectos.net
 info@mmarquitectos.net
 T. 669281050 // 620696094
 APT 184. 07816 San Rafael, IBIZA



PROYECTO EJECUTIVO

CONSTRUCCIÓN DE EQUIPAMIENTO DEPORTIVO EN JESÚS

SITUACIÓN:
UR URB SES TORRES 2(B) SOLAR E-2B SES TORRES
SANTA EULARIA DES RIU (ILLES BALEARS)

REFERENCIA CATASTRAL:
6297604CD6069N000IDG

PROMOTOR:
EXC. AYUNTAMIENTO DE SANTA EULARIA DEL RIO

PLANTA_ZONA INFANTIL 05 de 21

FECHA:
Abril de 2022

ESCALA:
1/75

REVISIONES	FECHA	NºVisado
1ª REV.		
2ª REV.		
3ª REV.		
4ª REV.		

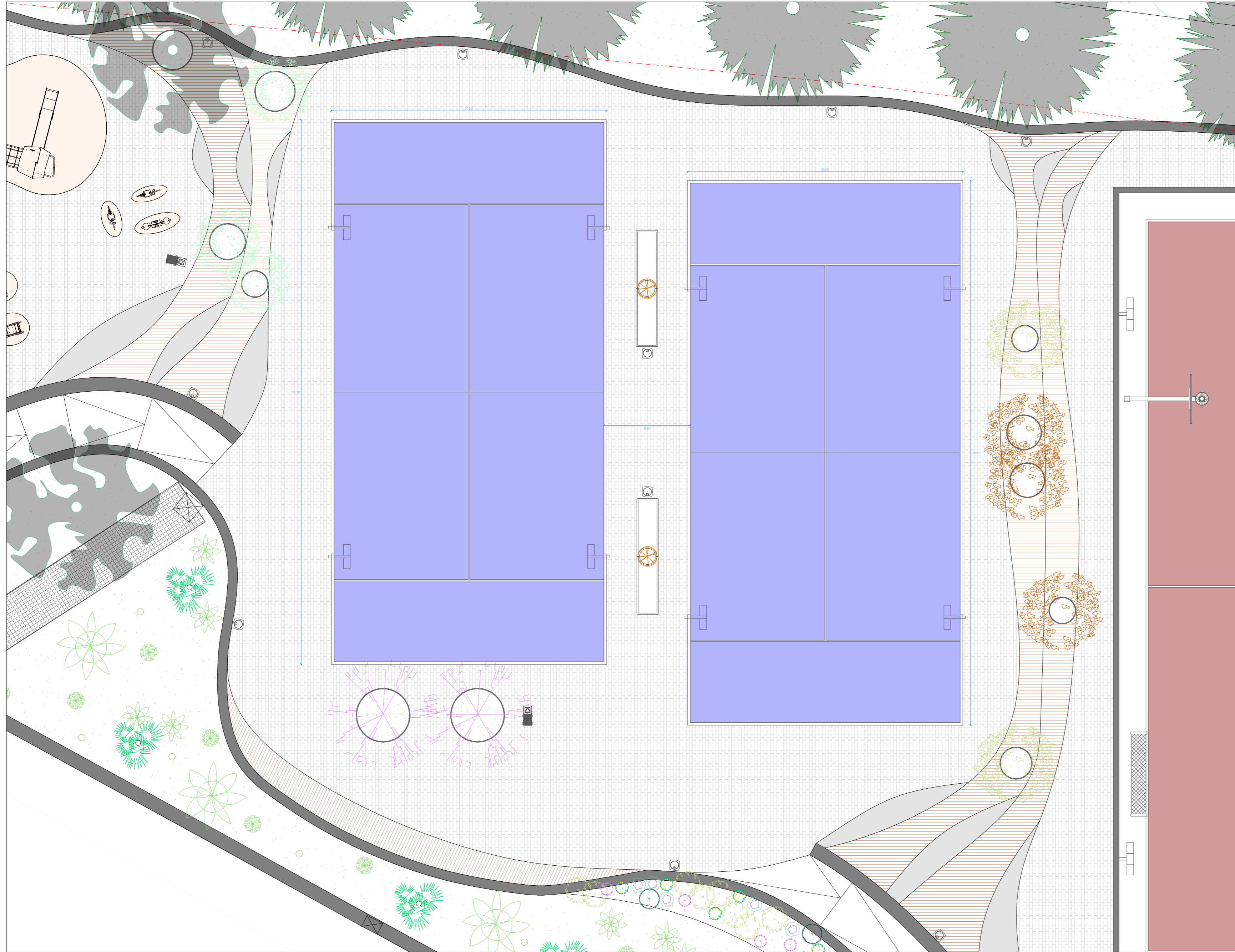
ARQUITECTO:
MIQUEL CÀRCELES CARDONA
COLEGIADO COAIB NÚM 646.547
miquel@mmarquitectos.net T. 669281050

ARQUITECTO:
MANUEL SEMPERE POLO
COLEGIADO COAIB NÚM 709.964
manuel@mmarquitectos.net T. 620696094

ARQUITECTO DE INTERIORES:
DANIEL CURREU VTE. MARI JUAN
COLEGIADO CODIB NÚM 186
danicurreu@arqdisensystudio.com T. 606027136




MM_ARQUITECTOS
 www.mmarquitectos.net
 info@mmarquitectos.net
 T. 669281050 // 620696094
 APT 184. 07816 San Rafael, IBIZA



PROYECTO EJECUTIVO

CONSTRUCCIÓN DE EQUIPAMIENTO DEPORTIVO EN JESÚS

SITUACIÓN
UR URB SES TORRES 2(B) SOLAR E-2B SES TORRES
SANTA EULARIA DES RIU (ILLES BALEARS)

REFERENCIA CATASTRAL
6297604CD6069N000IDG

PROMOTOR
EXC. AYUNTAMIENTO DE SANTA EULALIA DEL RIO

PLANTA_ZONA PÁDEL 06 de 21

FECHA
Abril de 2022

ESCALA
1/100

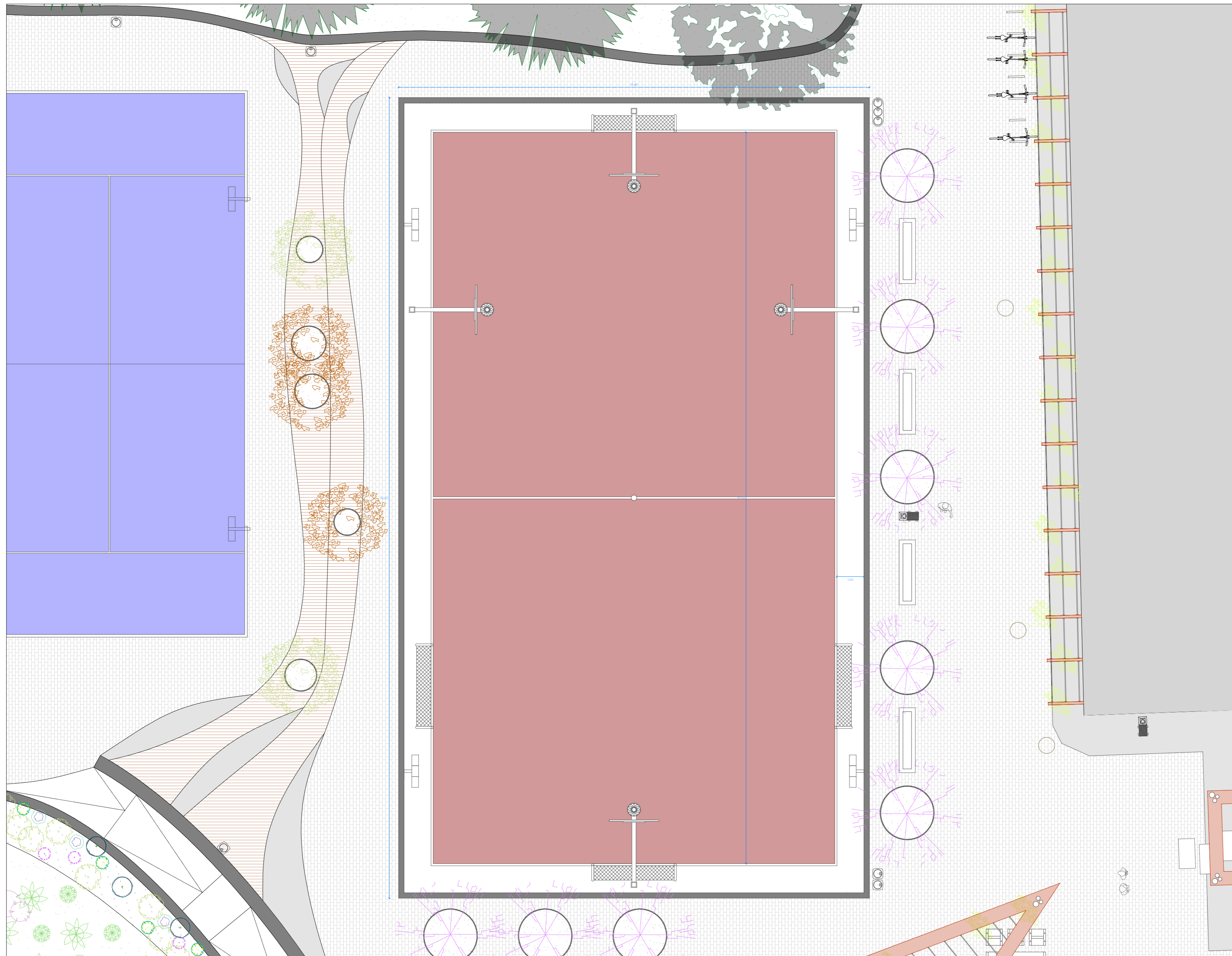
REVISIONES	FECHA	NºVisado
1ª REV.		
2ª REV.		
3ª REV.		
4ª REV.		

ARQUITECTO
MIQUEL CÀRCELES CARDONA
COLEGIADO COAIB NÚM 646.547
miquel@mmarquitectos.net T 669281050 FIRMA

ARQUITECTO
MANUEL SEMPERE POLO
COLEGIADO COAIB NÚM 709.964
manuel@mmarquitectos.net T 620696094 FIRMA

ARQUITECTO DE INTERIORES
DANIEL CURREU VTE. MARI JUAN
COLEGIADO CODIB NÚM 186
danicurreu@arqdisensystudio.com T 606027136 FIRMA

MM_ARQUITECTOS
www.mmarquitectos.net
info@mmarquitectos.net
T: 669281050 // 620696094
APT 184. 07816 San Rafael, IBIZA



PROYECTO EJECUTIVO
CONSTRUCCIÓN DE EQUIPAMIENTO DEPORTIVO EN JESÚS

SITUACIÓN
 UR URB SES TORRES 2(B) SOLAR E-2B SES TORRES
 SANTA EULARIA DES RIU (ILLES BALEARS)

REFERENCIA CATASTRAL
 6297604CD6069N000IDG

PROMOTOR
 EXC. AYUNTAMIENTO DE SANTA EULARIA DEL RIO

PLANTA_ZONA MULTIDEPORTE 07 de 21

FECHA
 Abril de 2022

ESCALA
 1/100

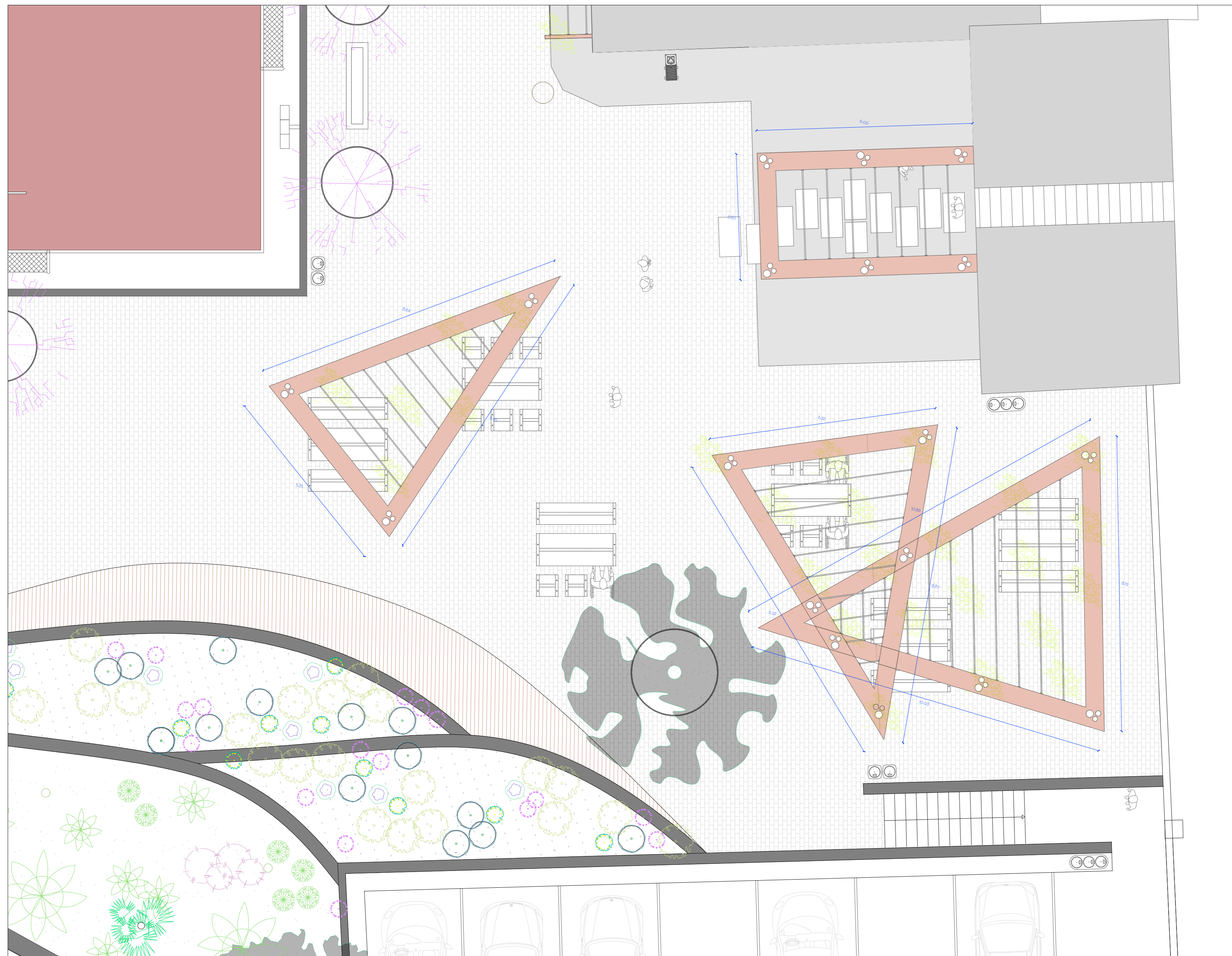
REVISIONES	FECHA	NºVisado
1ª REV.		
2ª REV.		
3ª REV.		
4ª REV.		

ARQUITECTO
 MIQUEL CÀRCELES CARDONA
 COLEGIADO COAIB NÚM 646.547
 miquel@mmarquitectos.net T.669281050 FIRMA

ARQUITECTO
 MANUEL SEMPERE POLO
 COLEGIADO COAIB NÚM 709.964
 manuel@mmarquitectos.net T.620696094 FIRMA

ARQUITECTO DE INTERIORES
 DANIEL CURREU VTE. MARI JUAN
 COLEGIADO CODIB NÚM 186
 danicurreu@arqdisenystudio.com T.606027136 FIRMA

MM_ARQUITECTOS
 www.mmarquitectos.net
 info@mmarquitectos.net
 T. 669281050 // 620696094
 APT 184. 07816 San Rafael, IBIZA



PROYECTO EJECUTIVO
CONSTRUCCIÓN DE EQUIPAMIENTO DEPORTIVO EN JESÚS

SITUACIÓN
 URB SES TORRES 2(B) SOLAR E-2B SES TORRES
 SANTA EULARIA DES RIU (ILLES BALEARS)

REFERENCIA CATASTRAL
 6297604CD6069NOO0IDG

PROMOTOR
 EXC. AYUNTAMIENTO DE SANTA EULALIA DEL RIO

PLANTA_ZONA MERENDERO 08 de 21

FECHA
 Abril de 2022

ESCALA
 1/75

REVISIONES	FECHA	NºVisado
1ª REV.		
2ª REV.		
3ª REV.		
4ª REV.		

ARQUITECTO
 MIQUEL CÀRCELES CARDONA
 COLEGIADO COAIB NÚM 646.547
 miquel@mmarquitectos.net T 669281050

ARQUITECTO
 MANUEL SEMPERE POLO
 COLEGIADO COAIB NÚM 709.964
 manuel@mmarquitectos.net T 620696094

ARQUITECTO DE INTERIORES
 DANIEL CURREU VTE. MARI JUAN
 COLEGIADO CODIB NÚM 186
 danicurreu@arqdisseystudio.com T 606027136

MM | **arqdisseystudio**
 by Dani Curreu

MM_ARQUITECTOS
 www.mmarquitectos.net
 info@mmarquitectos.net
 T: 669281050 // 620696094
 APT 184. 07816 San Rafael, IBIZA



JUEGOS INFANTILES
 Juegos estructurales, columpio, balancín - Vinci play

BANCOS
 Sócrates, godot, prima

APARCABICIS
 Lotlimit, MMCité

FUENTE HIDRATACIÓN
 Ges, Ferrocolat

ELEMENTOS DEPORTIVOS
 Portería, canasta, pista de pádel

PAPELERAS
 Quinbin, Mmcité

- MOBILIARIO**
- PAPELERA
 - FUENTE DE HIDRATACIÓN
 - APARCABICIS
 - MESA MERENDERO
 - BANCA LINEAL
 - PORTERÍA PISTA MULTIDEPORTE
 - CANASTA PISTA MULTIDEPORTE
 - JUEGOS INFANTILES

PROYECTO EJECUTIVO
CONSTRUCCIÓN DE EQUIPAMIENTO DEPORTIVO EN JESÚS

SITUACIÓN
 UR URB SES TORRES 2(B) SOLAR E-2B SES TORRES
 SANTA EULARIA DES RIU (ILLES BALEARS)

REFERENCIA CATASTRAL
 6297604CD6069N000IDG

PROMOTOR
 EXC. AYUNTAMIENTO DE SANTA EULALIA DEL RIO

PLANTA_MOBILIARIO 09 de 21

FECHA
 Abril de 2022

ESCALA
 1/250

REVISIONES	FECHA	NºVisado
1ª REV.		
2ª REV.		
3ª REV.		
4ª REV.		

ARQUITECTO
 MIQUEL CÀRCELES CARDONA
 COLEGIADO COAIB NÚM 646.547
 miquel@mmarquitectos.net T.669281050

ARQUITECTO
 MANUEL SEMPERE POLO
 COLEGIADO COAIB NÚM 709.964
 manuel@mmarquitectos.net T.620696094

ARQUITECTO DE INTERIORES
 DANIEL CURREU VTE. MARI JUAN
 COLEGIADO CODIB NÚM 186
 danicurreu@arqdisenystudio.com T.606027136



- ESPECIES VEGETALES**
- ÁRBOLES SINGULARES**
- ALGARROBO
 - OLEA ERUOPEA (OLIVO)
- ÁRBOLES FRUTALES**
- NÍSPERO
 - LIMONERO
 - NARANJO AMARGO
 - PRUNUS DULCIS (ALMENDRO)
- ÁRBOL BARRERA**
- PINO HALEPENSIS (PINO MEDITERRÁNEO)
- PLANTAS AROMÁTICAS**
- SALVIA ROSMARINUS (ROMERO)
 - SANTOLINA
 - SALVIA GREGGII
 - PEROVSKIA
 - LAVANDULA X INTERMEDIA ALBA
 - NIDULARIUM FULGENS
- PLANTAS TROPICALES**
- STERLITZIA REGINAE
 - STERLITZIA NICOLAI
- PLANTAS TREPADORAS**
- ENREDADERA (EJ, JAZMÍN DE LECHE)
- ÁRBOLES PROTECCIÓN SOLAR**
- GINKO BILOBA
 - TRACHYCARPUS FORTUNEII
- JARDÍN DESÉRTICO**
- CICA O CHUMBERA
 - AGAVE ATENUATA
 - PITRERA
 - ECHINOCACTUS GRUSONII
 - CEPHALOCEREUS SENILIS
 - EUPHORBIA ERITREA

PROYECTO EJECUTIVO

CONSTRUCCIÓN DE EQUIPAMIENTO DEPORTIVO EN JESÚS

SITUACIÓN
UR URB SES TORRES 2(B) SOLAR E-2B SES TORRES
SANTA EULARIA DES RIU (ILLES BALEARS)

REFERENCIA CATASTRAL
6297604CD6069N000IDG

PROMOTOR
EXC. AYUNTAMIENTO DE SANTA EULALIA DEL RIO

PLANTA _ESPECIES VEGETALES 10 de 21

FECHA
Abril de 2022

ESCALA
1/250

REVISIONES	FECHA	NºVisado
1ª REV.		
2ª REV.		
3ª REV.		
4ª REV.		

ARQUITECTO
MIQUEL CÀRCELES CARDONA
COLEGIADO COAIB NÚM 646.547
miquel@mmarquitectos.net T.669281050

ARQUITECTO
MANUEL SEMPERE POLO
COLEGIADO COAIB NÚM 709.964
manuel@mmarquitectos.net T.620696094

ARQUITECTO DE INTERIORES
DANIEL CURREU VTE. MARI JUAN
COLEGIADO CODIB NÚM 186
danicurreu@arqdisseystudio.com T.606027136



- PAVIMENTOS**
- ADOQUÍN (10x20 cm)
 - REVESTIMIENTO DEPORTIVO SOBRE HORMIGÓN
 - CÉSPED ARTIFICIAL ESPECIAL PÁDEL
 - HORMIGÓN EN MASA PARA PELDAÑOS
 - MADERA PARA REVESTIMIENTO DE ASIENTOS DE OBRA
 - CAUCHO RECICLADO CONTÍNUO ESPECIAL JUEGO INFANTILES
 - VEGETACIÓN JARDINERA
 - TERRENO NATURAL
 - ACERA
 - PAVIMENTO RÍGIDO PARA VEHÍCULOS RODADOS

PROYECTO EJECUTIVO
CONSTRUCCIÓN DE EQUIPAMIENTO DEPORTIVO EN JESÚS

SITUACIÓN
 UR URB SES TORRES 2(B) SOLAR E-2B SES TORRES
 SANTA EULARIA DES RIU (ILLES BALEARS)

REFERENCIA CATASTRAL
 6297604CD6069N000IDG

PROMOTOR
 EXC. AYUNTAMIENTO DE SANTA EULARIA DEL RIO

PLANTA_PAVIMENTOS 11 de 21

FECHA
 Abril de 2022

ESCALA
 1/250

REVISIONES	FECHA	NºVisado
1ª REV.		
2ª REV.		
3ª REV.		
4ª REV.		

ARQUITECTO
 MIQUEL CÀRCELES CARDONA
 COLEGIADO COAIB NÚM 646.547
 miquel@mmarquitectos.net T. 669281050

ARQUITECTO
 MANUEL SEMPERE POLO
 COLEGIADO COAIB NÚM 709.964
 manuel@mmarquitectos.net T. 620696094

ARQUITECTO DE INTERIORES
 DANIEL CURREU VTE. MARI JUAN
 COLEGIADO CODIB NÚM 186
 danicurreu@arqdisenystudio.com T. 606027136

arq disseny studio
 MM_ARQUITECTOS
 www.mmarquitectos.net
 info@mmarquitectos.net
 T. 669281050 // 620696094
 APT 184. 07816 San Rafael, IBIZA



PROYECTOR EXTERIOR
TVK+20 C/IW _ Pii

SISTEMA DE POSTE
Platea pro- IGuzzini

LUMINARIA EMPOTRABLE
Hall led ground mini _ Esse-ci

LUMINARIA DE RECORRIDO
KHA 9 LED C/EW _ Pii

LUMINARIA LINEAL
Underscore InOut _ IGuzzini

ILUMINACIÓN DEPORTIVA
Pro/rif 100w regulable 4k _ Beghelli

- ELECTRICIDAD**
- INSTALACIÓN
 - C.G.D ELECTRICIDAD
 - LO REGISTRO ENTRADA
 - L1 - L9 RED ILUMINACIÓN
- DISPOSITIVOS DE ILUMINACIÓN**
- LED LINEAL BAJA INTENSIDAD
 - LED LINEAL ALTA INTENSIDAD
 - POSTE ILUMINACIÓN PISTA MULTIDEPORTE
 - POSTE ILUMINACIÓN PISTAS PÁDEL
 - FAROLA LED
 - BALIZA LED (180 O 360°)
 - DISPOSITIVO DE ILUMINACIÓN ORIENTABLE
 - LUMINARIA EMPOTRABLE

PROYECTO EJECUTIVO
CONSTRUCCIÓN DE EQUIPAMIENTO DEPORTIVO EN JESÚS

SITUACIÓN
UR URB SES TORRES 2(B) SOLAR E-2B SES TORRES
SANTA EULARIA DES RIU (ILLES BALEARS)

REFERENCIA CATASTRAL
6297604CD6069N000IDG

PROMOTOR
EXC. AYUNTAMIENTO DE SANTA EULALIA DEL RIO

PLANTA _ ELECTRICIDAD 12 de 21

FECHA
Abril de 2022

ESCALA
1/250

REVISIONES	FECHA	NºVisado
1ª REV.		
2ª REV.		
3ª REV.		
4ª REV.		

ARQUITECTO
MIQUEL CÀRCELES CARDONA
COLEGIADO COAIB NÚM 646.547
miquel@mmarquitectos.net T.669281050

ARQUITECTO
MANUEL SEMPERE POLO
COLEGIADO COAIB NÚM 709.964
manuel@mmarquitectos.net T.620696094

ARQUITECTO DE INTERIORES
DANIEL CURREU VTE. MARI JUAN
COLEGIADO CODIB NÚM 186
danicurreu@arqdisensystudio.com T.606027136



- PLUVIALES RIEGO Y DESAGÜES**
- IMBRONAL METÁLICO
 - IMBORNAL PLÁSTICO
 - PVC₃₀₀ PDTE. MÍN. 2%
 - PEAD-75
 - PEAD-32 BOCA DE RIEGO
 - LÍNEA DE PENDIENTE
 - ACOMETIDA AGUA EXISTENTE
 - ACOMETIDA AGUA FUENTE

PROYECTO EJECUTIVO

CONSTRUCCIÓN DE EQUIPAMIENTO DEPORTIVO EN JESÚS

SITUACIÓN
UR URB SES TORRES 2(B) SOLAR E-2B SES TORRES
SANTA EULARIA DES RIU (ILLES BALEARS)

REFERENCIA CATASTRAL
6297604CD6069N000IDG

PROMOTOR
EXC. AYUNTAMIENTO DE SANTA EULARIA DEL RIO

PLANTA_PLUVIALES Y RIEGO 13 de 21

FECHA
Abril de 2022

ESCALA
1/250

REVISIONES	FECHA	NºVisado
1ª REV.		
2ª REV.		
3ª REV.		
4ª REV.		

ARQUITECTO
MIQUEL CÁRCELES CARDONA
COLEGIADO COAIB NÚM 646.547
miquel@mmarquitectos.net T. 669281050

ARQUITECTO
MANUEL SEMPERE POLO
COLEGIADO COAIB NÚM 709.964
manuel@mmarquitectos.net T. 620696094

ARQUITECTO DE INTERIORES
DANIEL CURREU VTE. MARI JUAN
COLEGIADO CODIB NÚM 186
danicurreu@arqdisensystudio.com T. 606027136

arq disseny studio
by Dani Curreu

MM.ARQUITECTOS
www.mmarquitectos.net
info@mmarquitectos.net
T. 669281050 // 620696094
APT 184. 07816 San Rafael, IBIZA



- OBRA CIVIL**
- MURO VALLADO PERIMETRAL
 - MURO PISTA MULTIDEPORTE
 - MURO DE CONTENCIÓN (JARDINERAS)
 - MURO DE CONTENCIÓN (BANDEJAS HORMIGÓN)
 - ZAPATA CORRIDA

PROYECTO EJECUTIVO

CONSTRUCCIÓN DE EQUIPAMIENTO DEPORTIVO EN JESÚS

SITUACIÓN
URB SES TORRES 2(B) SOLAR E-2B SES TORRES
SANTA EULARIA DES RIU (ILLES BALEARS)

REFERENCIA CATASTRAL
6297604CD6069N000IDG

PROMOTOR
EXC. AYUNTAMIENTO DE SANTA EULARIA DEL RIO

PLANTA_OBRA CIVIL 14 de 21

FECHA
Abril de 2022

ESCALA
1/250

REVISIONES	FECHA	NºVisado
1ª REV.		
2ª REV.		
3ª REV.		
4ª REV.		

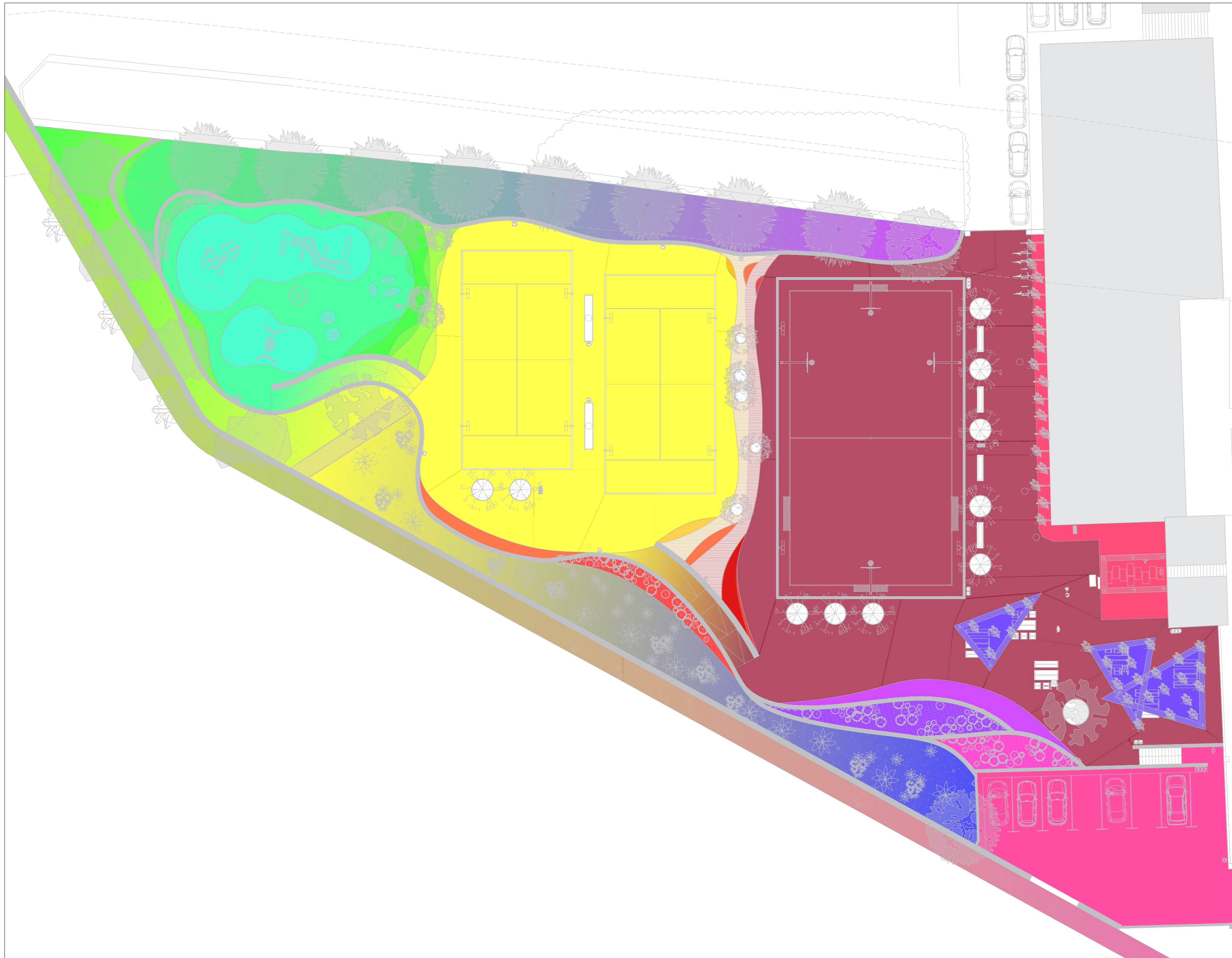
ARQUITECTO
MIQUEL CÀRCELES CARDONA
COLEGIADO COAIB NÚM 646.547
miquel@mmarquitectos.net T. 669281050

ARQUITECTO
MANUEL SEMPERE POLO
COLEGIADO COAIB NÚM 709.964
manuel@mmarquitectos.net T. 620696094

ARQUITECTO DE INTERIORES
DANIEL CURREU VTE. MARI JUAN
COLEGIADO CODIB NÚM 186
danicurreu@arqdisensystudio.com T. 606027136



MM.ARQUITECTOS
www.mmarquitectos.net
info@mmarquitectos.net
T. 669281050 // 620696094
APT 184. 07816 San Rafael, IBIZA



NIVELES

15 M	16,66 M
15,06 M	16,83 M
15,17 M	17 M
15,33 M	17,15 M
15,50 M	17,48 M
15,66 M	17,50 M
15,83 M	17,75 M
16 M	18 M
16,17 M	19,50 M
16,33 M	20 M
16,50 M	

PROYECTO EJECUTIVO

CONSTRUCCIÓN DE EQUIPAMIENTO DEPORTIVO EN JESÚS

SITUACIÓN
UR URB SES TORRES 2(B) SOLAR E-2B SES TORRES
SANTA EULARIA DES RIU (ILLES BALEARS)

REFERENCIA CATASTRAL
6297604CD6069N000IDG

PROMOTOR
EXC. AYUNTAMIENTO DE SANTA EULARIA DEL RIO

PLANTA_NIVELES	15 de 21
----------------	----------

FECHA
Abril de 2022

ESCALA
1/250

REVISIONES	FECHA	NºVisado
1ª REV.		
2ª REV.		
3ª REV.		
4ª REV.		

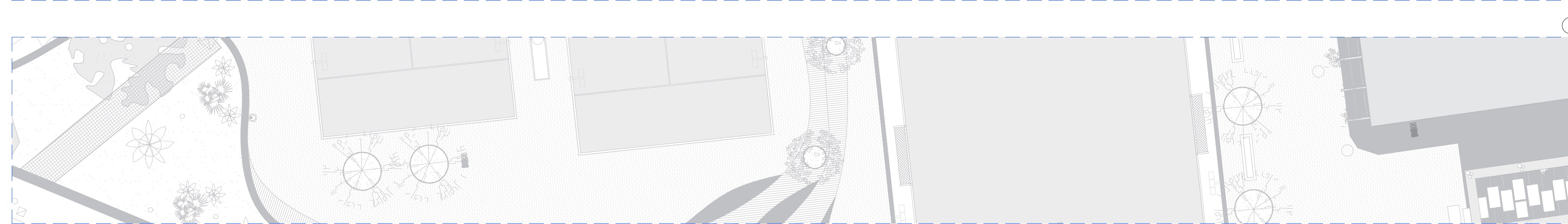
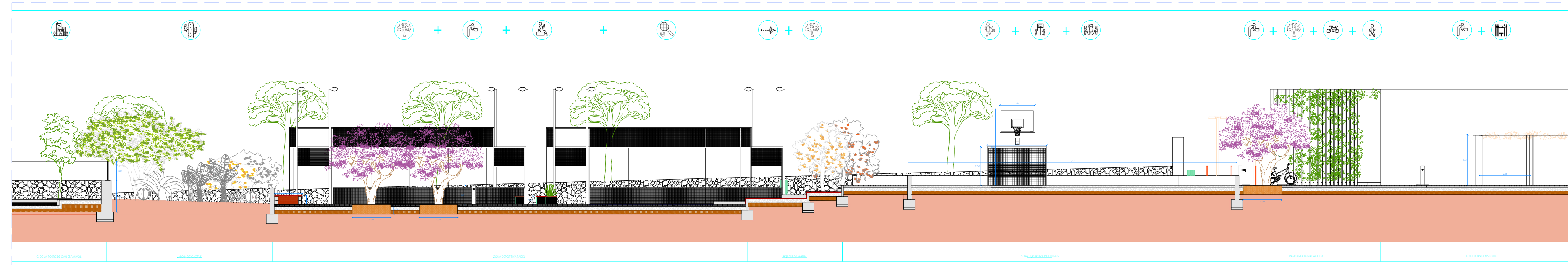
ARQUITECTO
MIQUEL CÀRCELES CARDONA
COLEGIADO COAIB NÚM 646.547
miquel@mmarquitectos.net T.669281050

ARQUITECTO
MANUEL SEMPERE POLO
COLEGIADO COAIB NÚM 709.964
manuel@mmarquitectos.net T.620696094

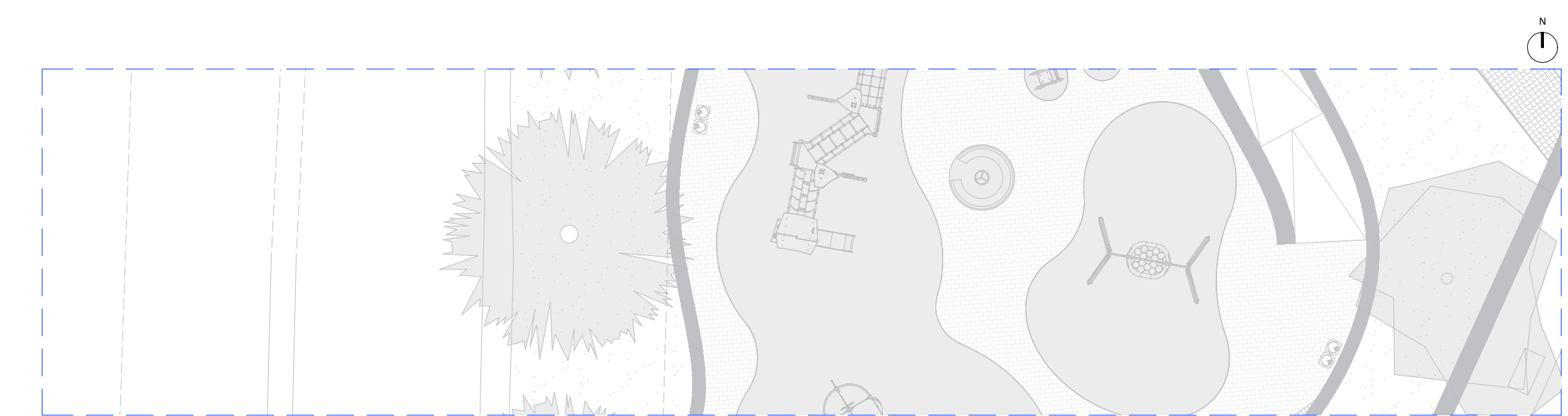
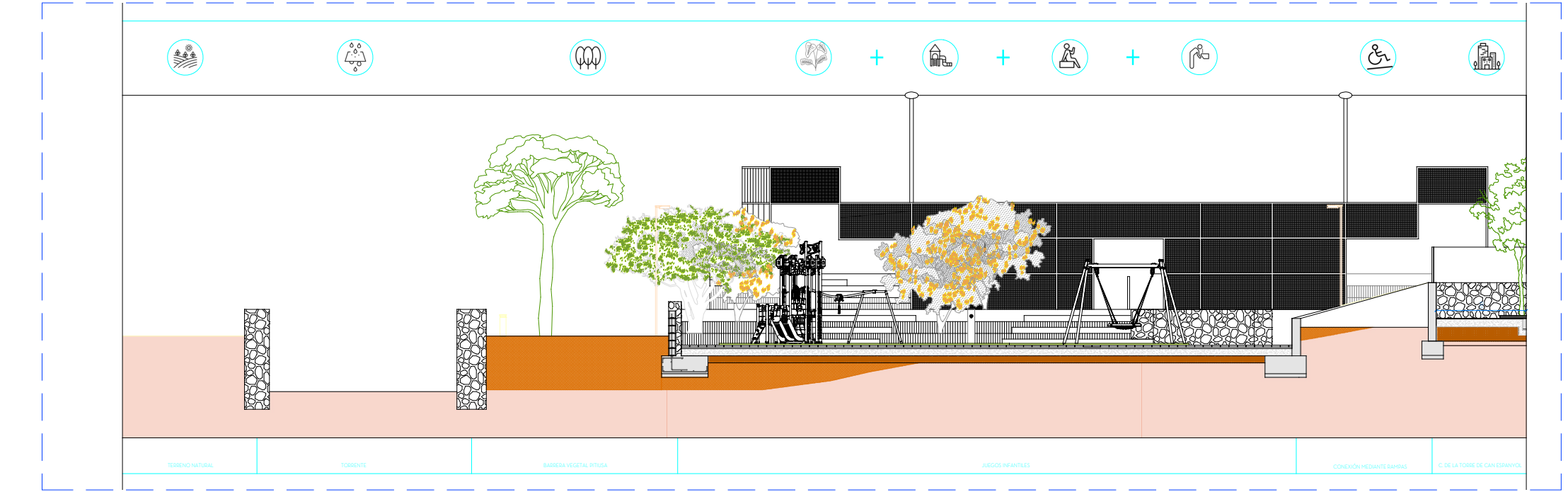
ARQUITECTO DE INTERIORES
DANIEL CURREU VTE. MARI JUAN
COLEGIADO CODIB NÚM 186
danicurreu@arqdisensystudio.com T.606027136

MM_ARQUITECTOS
www.mmarquitectos.net
info@mmarquitectos.net
T. 669281050 // 620696094
APT 184. 07816 San Rafael, IBIZA

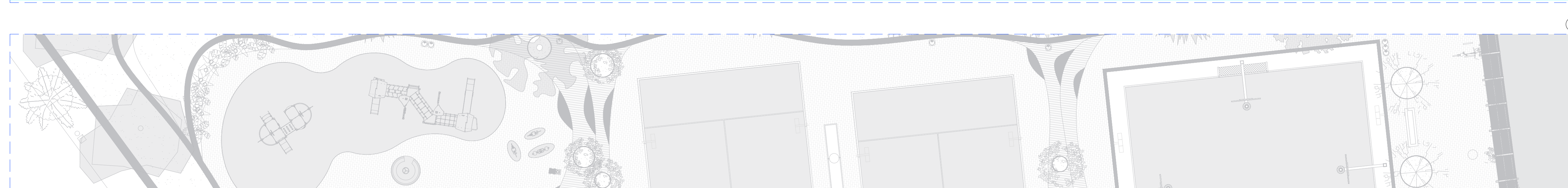
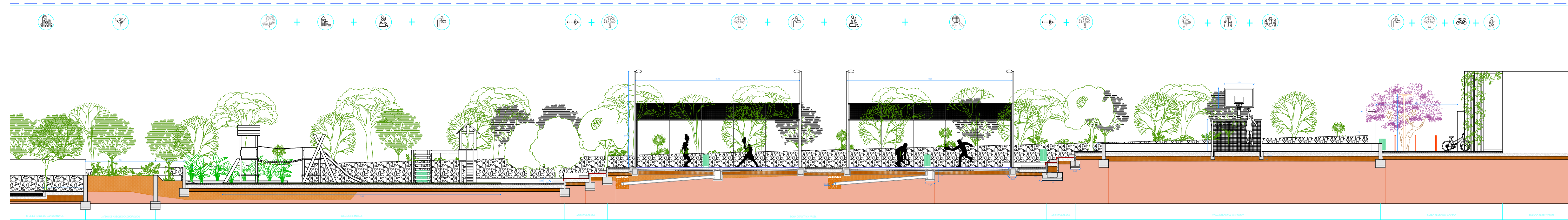
SECCIÓN LONGITUDINAL 01 _ ESCALA 1/150



SECCIÓN TRANSVERSAL 01 _ ESCALA 1/150



SECCIÓN LONGITUDINAL 02 _ ESCALA 1/150



PROYECTO EJECUTIVO

CONSTRUCCIÓN DE EQUIPAMIENTO DEPORTIVO EN JESÚS

SITUACIÓN:
UR URB SES TORRES 2(B) SOLAR E-2B SES TORRES
SANTA EULARIA DES RIU (ILLES BALEARS)

REFERENCIA CATASTRAL:
6297604CD60609NOODIG

PROMOTOR:
EXC. AYUNTAMIENTO DE SANTA EULARIA DEL RIO

SECCIONES LONGITUDINALES Y TRANSVERSALES 16 de 21

FECHA:
Abril de 2022

ESCALA:
1/50

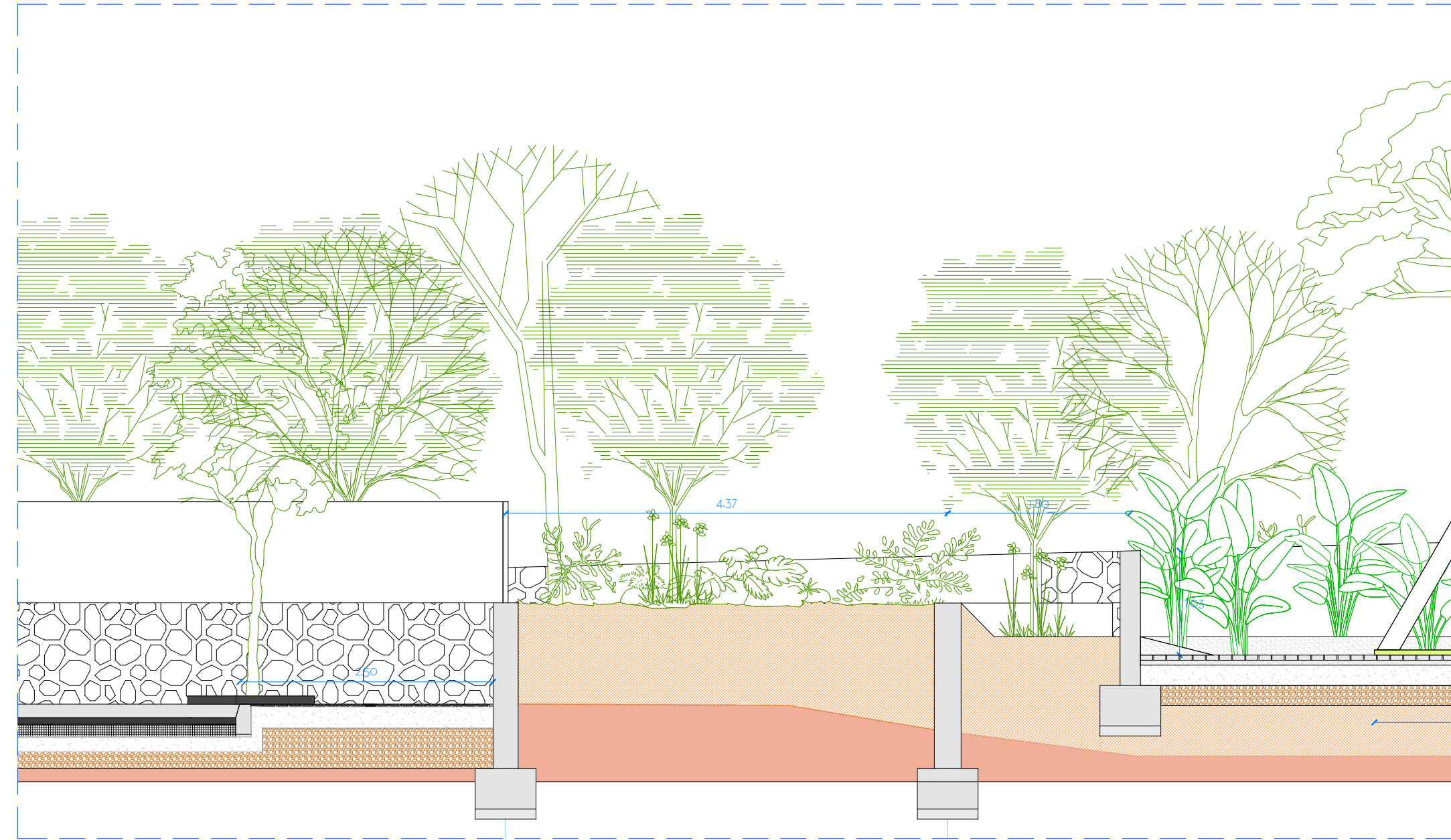
REVISIONES	FECHA	NºVisto
1ª REV.		
2ª REV.		
3ª REV.		
4ª REV.		

ARQUITECTO
MIQUEL CÁRCLES CARDONA
COLEGIADO COAIB NÚM 646.547
miquel@mmarquitectos.net T. 669281050

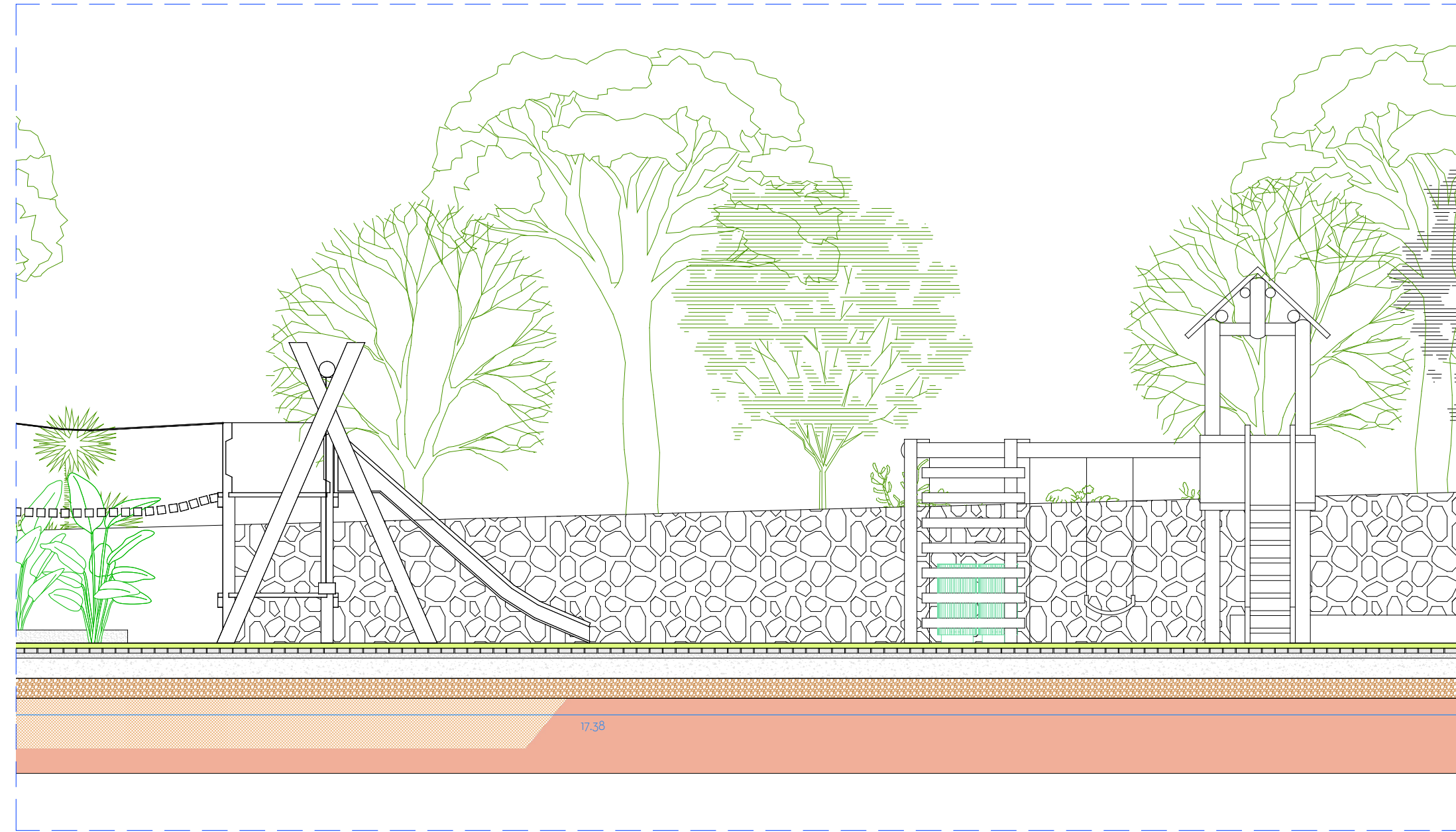
ARQUITECTO
MANUEL SEMPERE POLO
COLEGIADO COAIB NÚM 709.964
manuel@mmarquitectos.net T. 620696094

ARQUITECTO DE INTERIORES
DANIEL CARRER VTE. MARI JUAN
COLEGIADO CODIB NÚM 186
dancurrere@arqdisenystudio.com T. 606027136

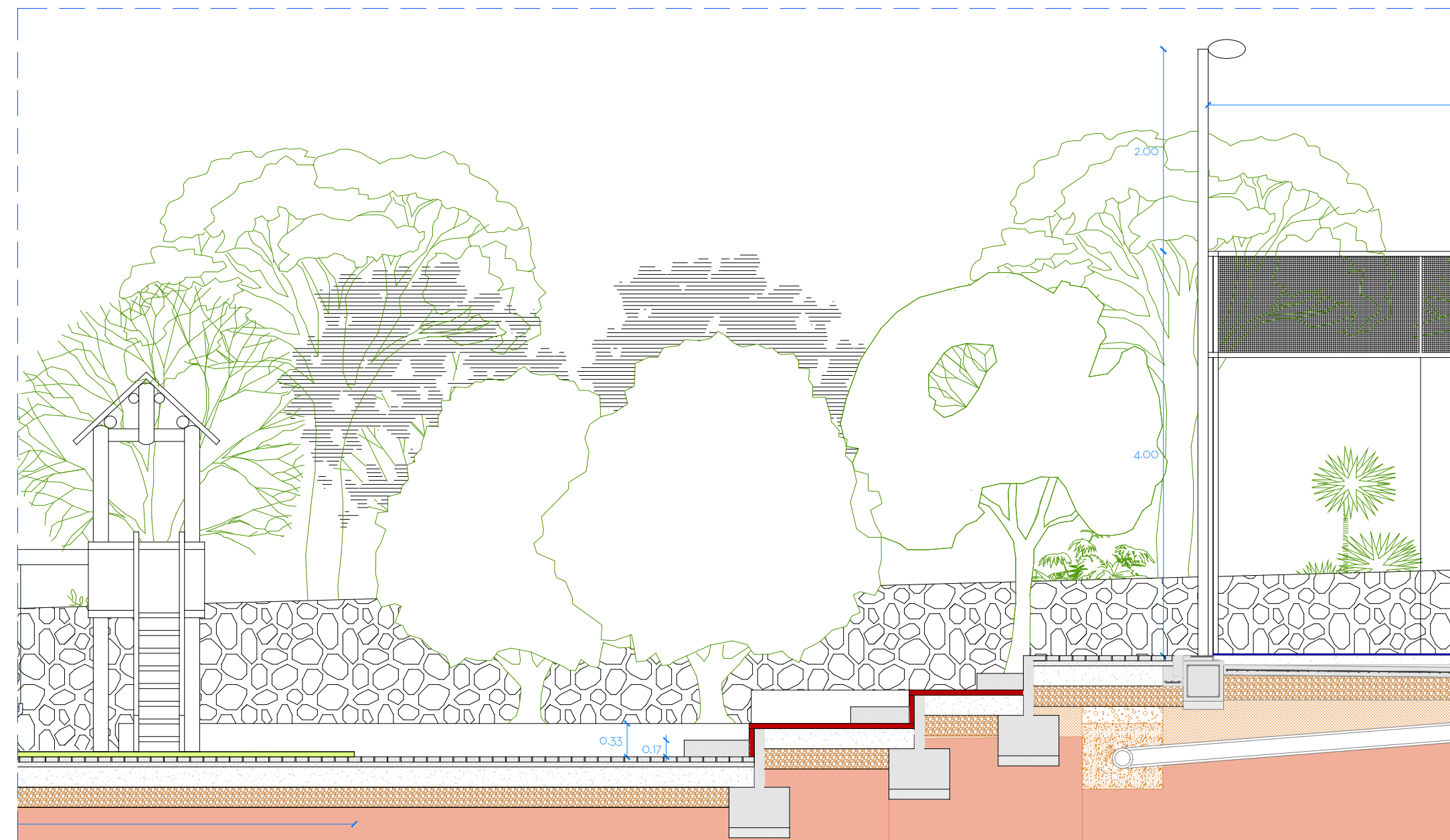
SECCIÓN A-A_ ESCALA 1/50



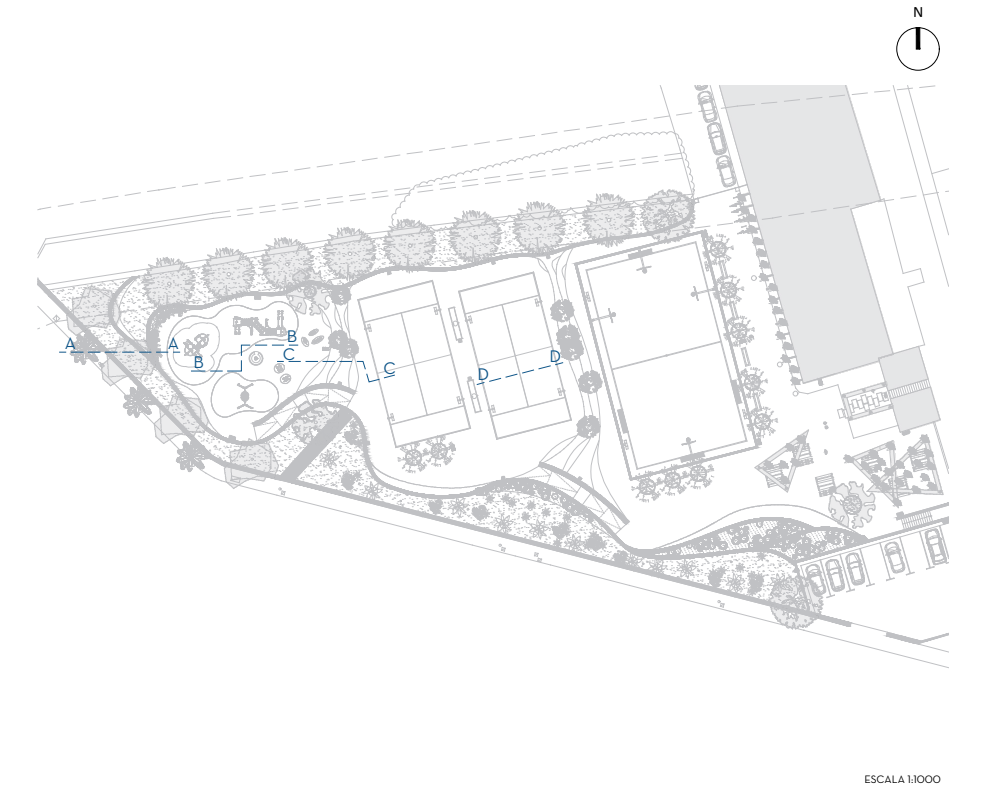
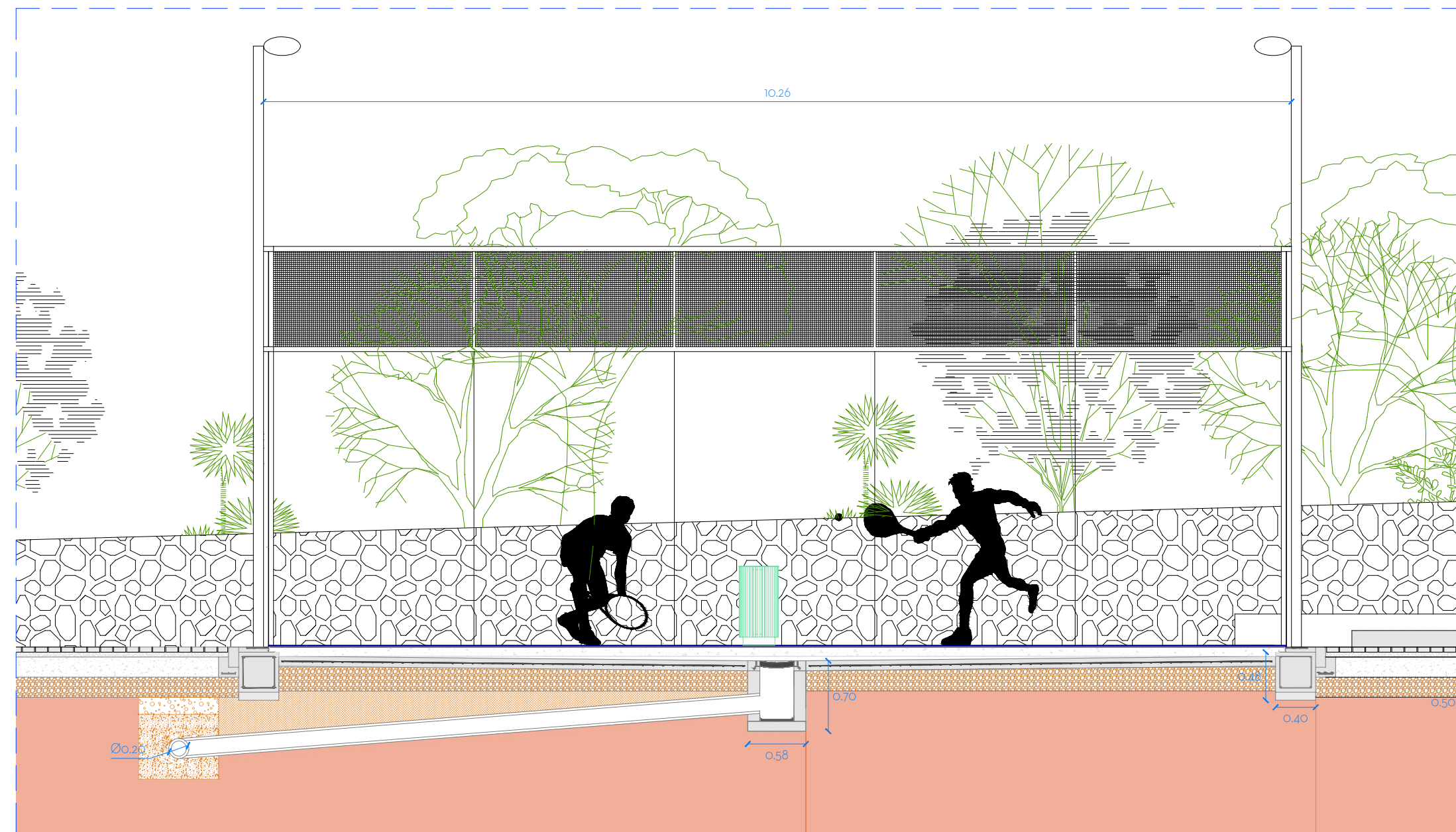
SECCIÓN B-B_ ESCALA 1/50



SECCIÓN C-C_ ESCALA 1/50



SECCIÓN D-D_ ESCALA 1/50



PROYECTO EJECUTIVO

CONSTRUCCIÓN DE EQUIPAMIENTO DEPORTIVO EN JESÚS

SITUACIÓN:
URB SES TORRES 2(B) SOLAR E-2B SES TORRES
SANTA EULARIA DES RIU (ILLES BALEARS)

REFERENCIA CATASTRAL:
6297604CD6069N000IDG
PROMOTOR:

EXC. AYUNTAMIENTO DE SANTA EULALIA DEL RIO

SECCIONES 17 de 21

FECHA:
Abril de 2022

ESCALA:
1/50

REVISIONES	FECHA	NºVisado
1ª REV.		
2ª REV.		
3ª REV.		
4ª REV.		

ARQUITECTO:
MIQUEL CÁRCELES CARDONA
COLEGIADO COAB NÚM 446.647
miquel@mmarquitectos.net T. 669281050

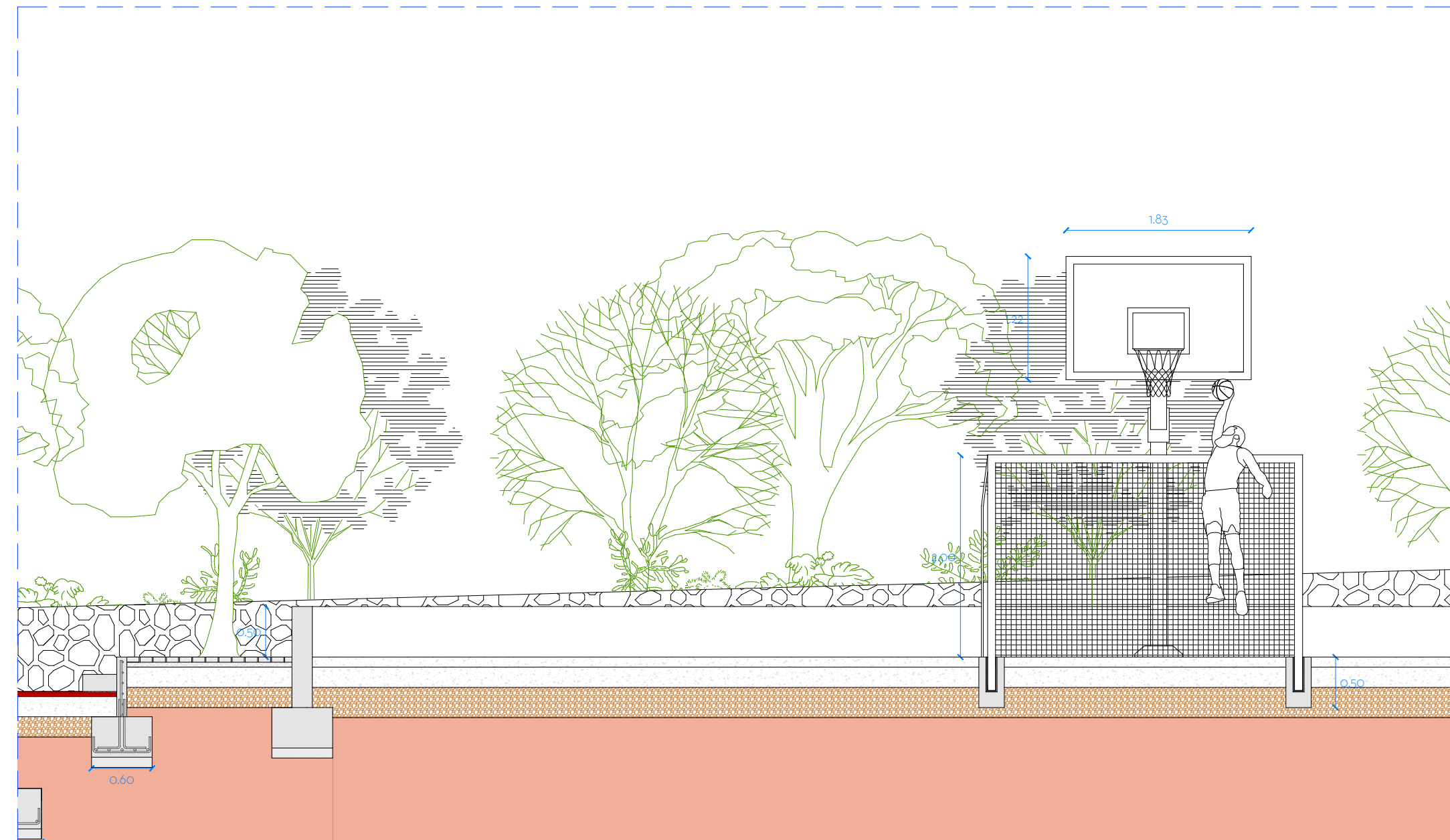
ARQUITECTO:
MANUEL SEMPERE POLO
COLEGIADO COAB NÚM 709.964
manuel@mmarquitectos.net T. 6206916094

ARQUITECTO DE INTERIORES:
DANIEL CARRUJTE, MARI JUAN
COLEGIADO CODIB NÚM 186
danicurru@arqdisseystudio.com T. 606027136

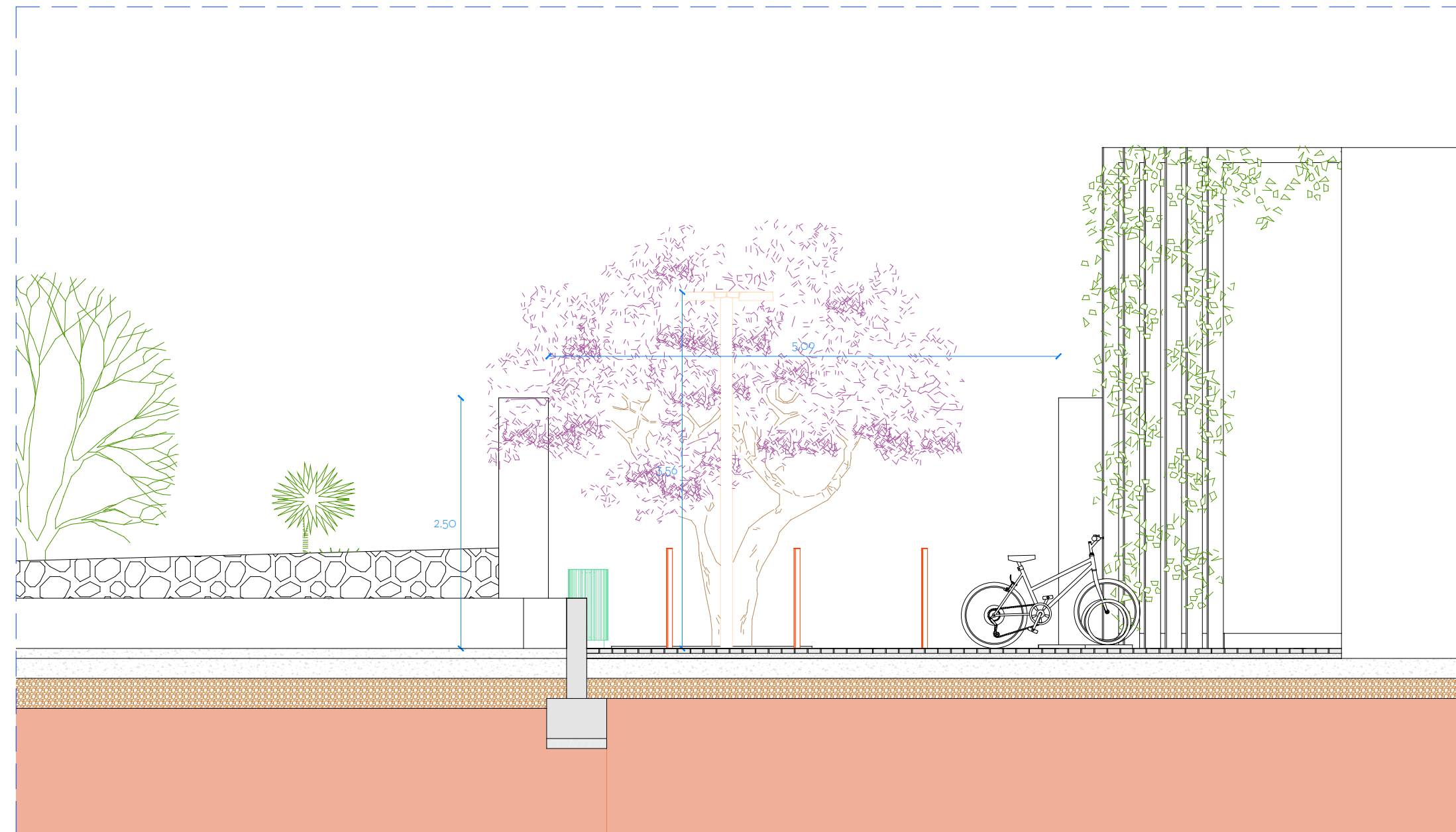


MM ARQUITECTOS
www.mmarquitectos.net
info@mmarquitectos.net
T. 669281050 // 6206916094
APT 184, 07816, San Rafael, IBIZA

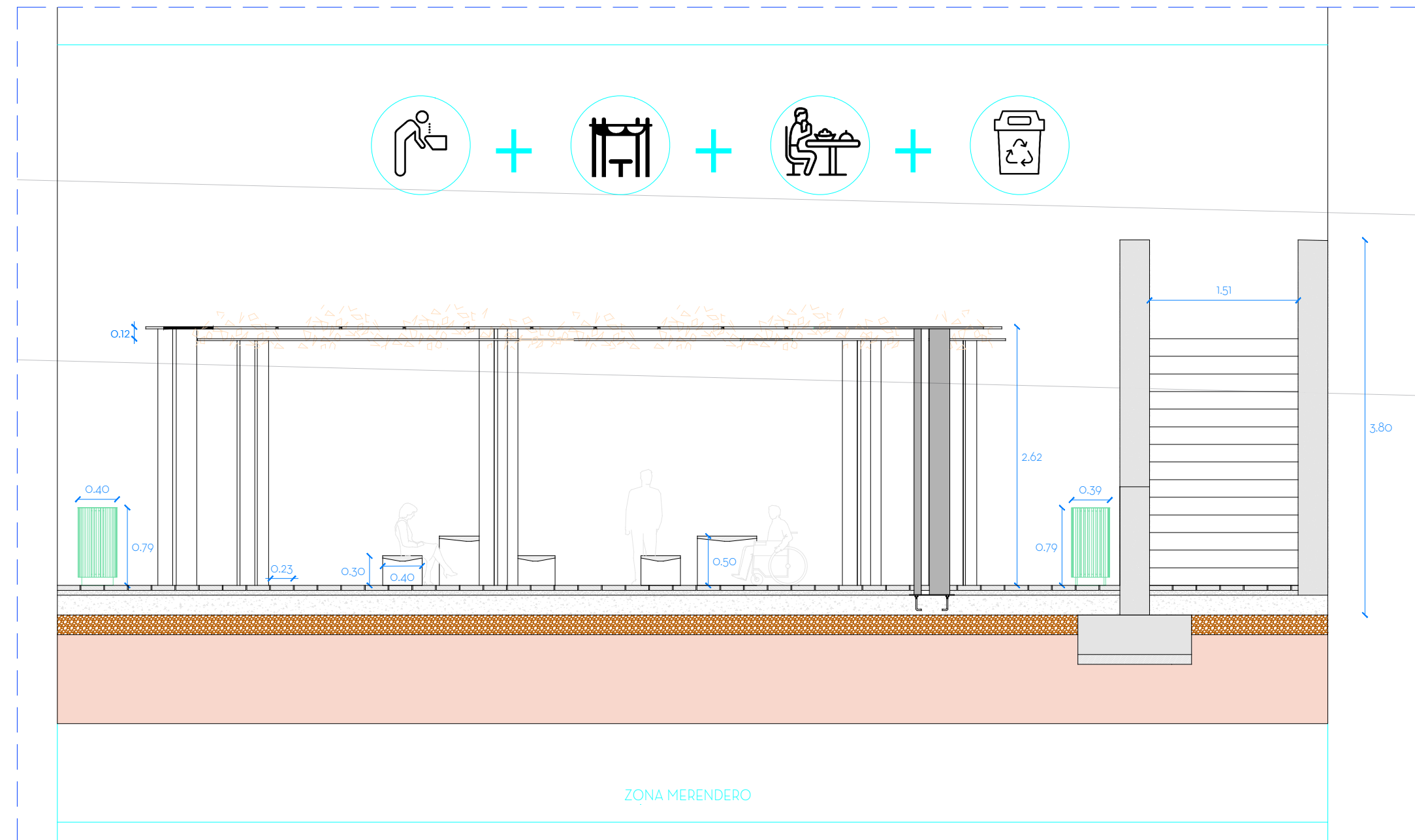
SECCIÓN E-E, ESCALA 1/50



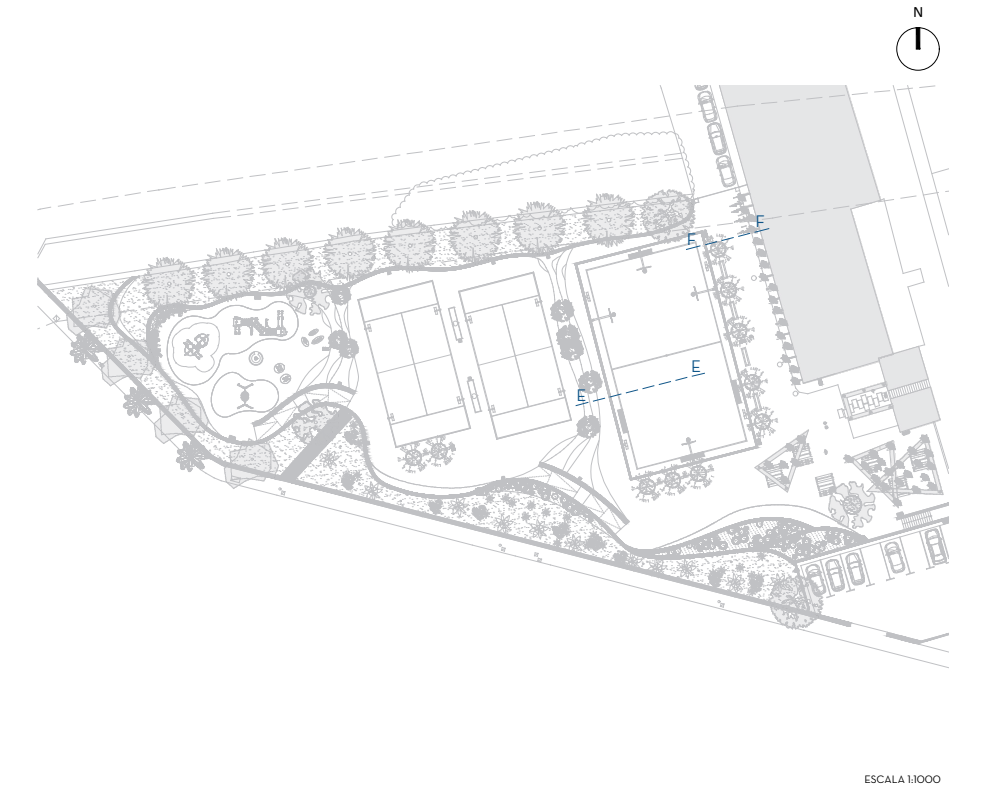
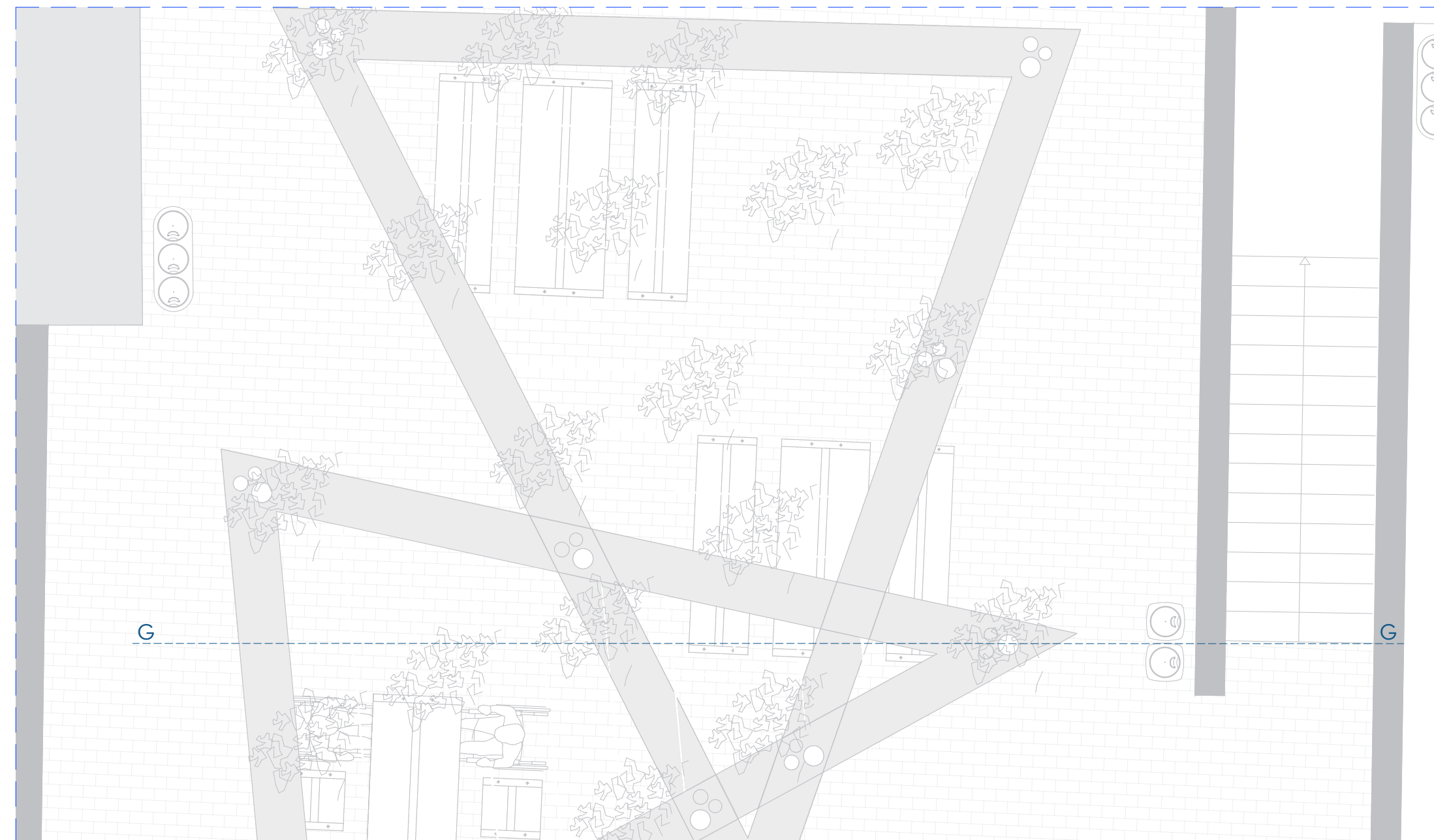
SECCIÓN F-F, ESCALA 1/50



SECCIÓN G-G, ESCALA 1/50



PLANTA PÉRGOLAS, ESCALA 1/100



PROYECTO EJECUTIVO

CONSTRUCCIÓN DE EQUIPAMIENTO DEPORTIVO EN JESÚS

SITUACIÓN:
URJ URB SES TORRES 2(B) SOLAR E-2B SES TORRES
SANTA EULARIA DES RIU (ILLES BALEARS)

REFERENCIA CATASTRAL:
6297604CD6069N000IDG
PROMOTOR:
EXC. AYUNTAMIENTO DE SANTA EULALIA DEL RIO

SECCIONES 18 de 21

FECHA:
Abril de 2022

ESCALA:
1/50

REVISIONES	FECHA	NºVisado
1ª REV.		
2ª REV.		
3ª REV.		
4ª REV.		

ARQUITECTO:
MIQUEL CÁRCLES CARDONA
COLEGIADO COAB NÚM 446.647
miquel@mmarquitectos.net T. 609281050

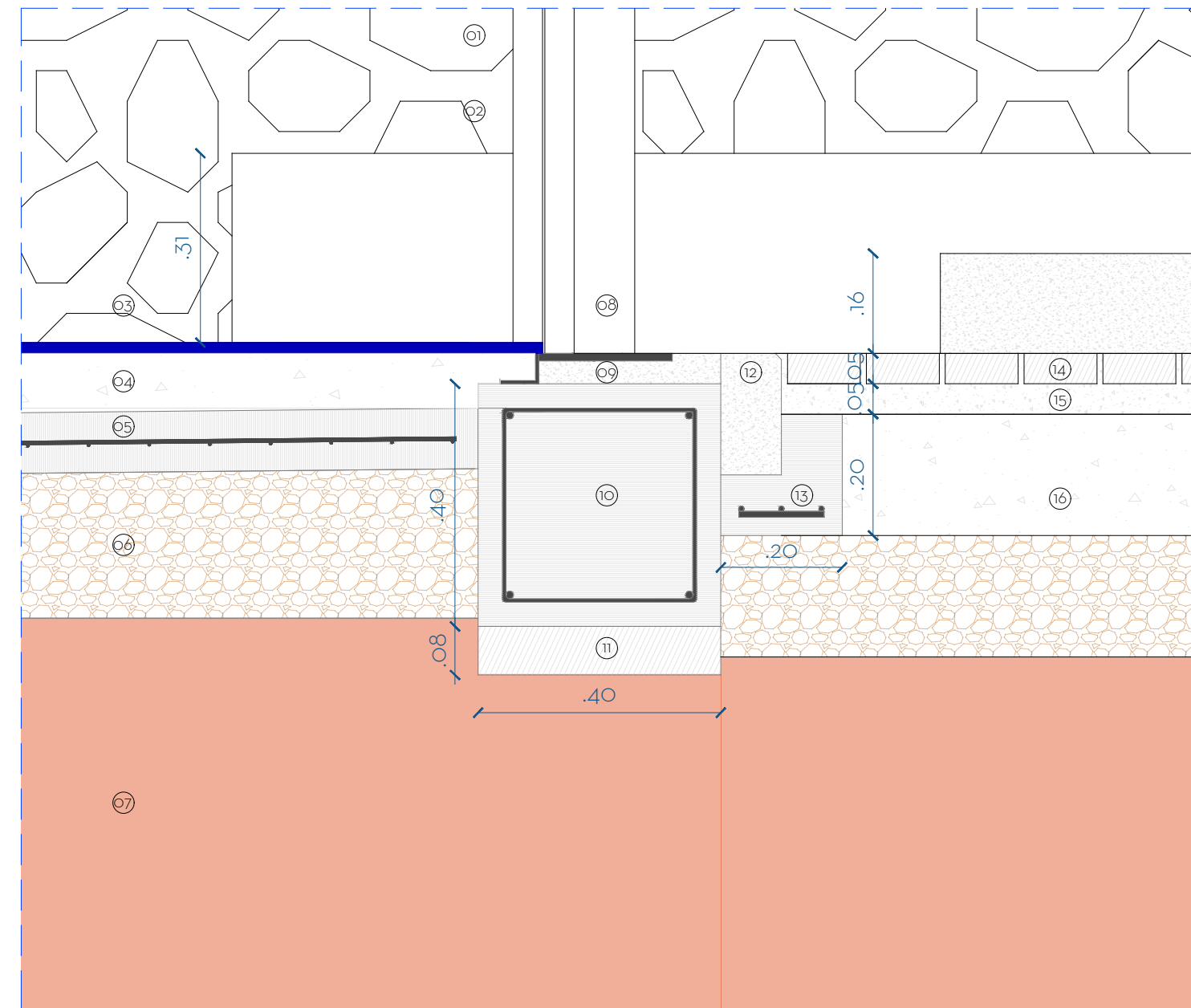
ARQUITECTO:
MANUEL SEMPERE POLO
COLEGIADO COAB NÚM 709.964
manuel@mmarquitectos.net T. 6206916094

ARQUITECTO DE INTERIORES:
DANIEL CURRÚ Y TE. MARI JUAN
COLEGIADO CODIB NÚM 186
danicurreu@arquitectosstudio.com T. 606027136

MM_ARQUITECTOS
www.mmarquitectos.net
info@mmarquitectos.net
T. 609281050 // 6206916094
APT 184, 07816, San Rafael, IBIZA

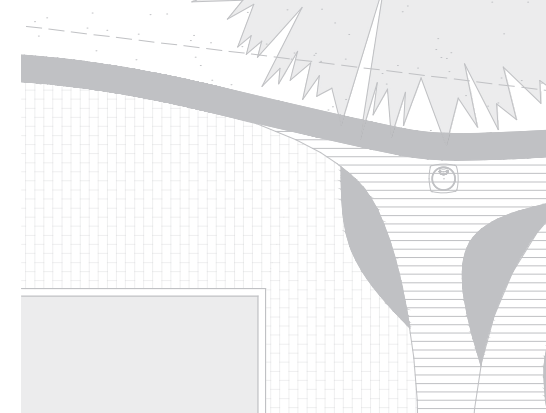


DETALLE ANCLAJE PISTA DE PÁDEL e:1-10

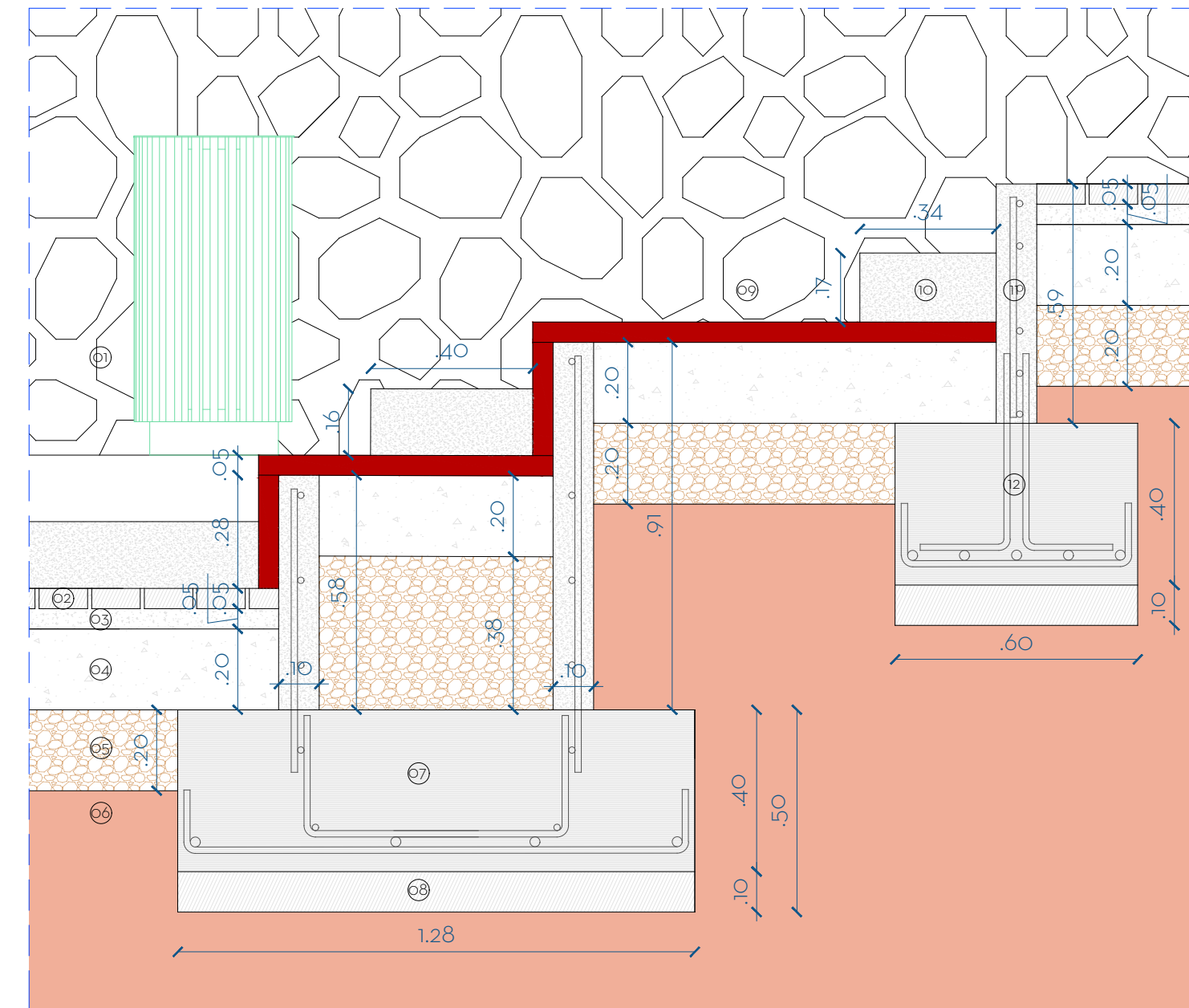


- 10 | Lámina de vidrio templado atornillado a soporte
- 11 | Soporte de cerramiento perimetral tipo PADEL GALIS
- 12 | Césped fibrilado NSF 6612 azul Mondo
- 13 | Capa de hormigón poroso de 9 cm de espesor
- 14 | Solera de hormigón armado de 10 cm de espesor Armado 15x15 Ø4
- 15 | Sub-base de zahorras de 20 cm compactada
- 16 | Terreno natural compactado
- 17 | Chapa de anclaje de acero tipo S275JR como base de soporte
- 18 | Mortero de nivelación sin retracción de 5 cm de espesor
- 19 | Zuncho de hormigón armado de 40x40cm Armado 4Ø12 / Estribos Ø6 2r/20cm
- 20 | Hormigón de limpieza de 5 cm de espesor
- 21 | Bordillo perimetral de hormigón prefabricado de 9-10x20 cm
- 22 | Arropado de hormigón armado de 10 cm Armado ME 60x60 Ø8
- 23 | Adoquín de 9-10x20cm
- 24 | Capa de arena para apoyo de adoquines
- 25 | Solera de hormigón de 20 cm de espesor

ESCALA 1:100

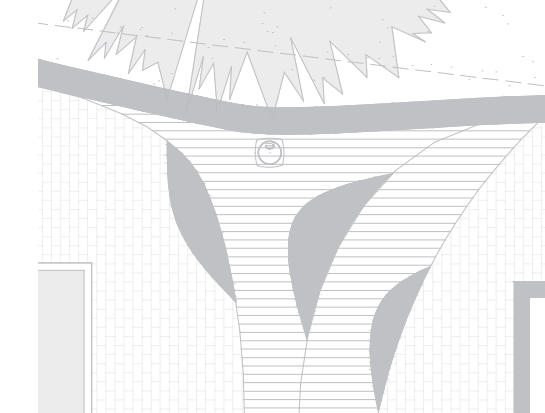


DETALLE GRADAS e:1-15

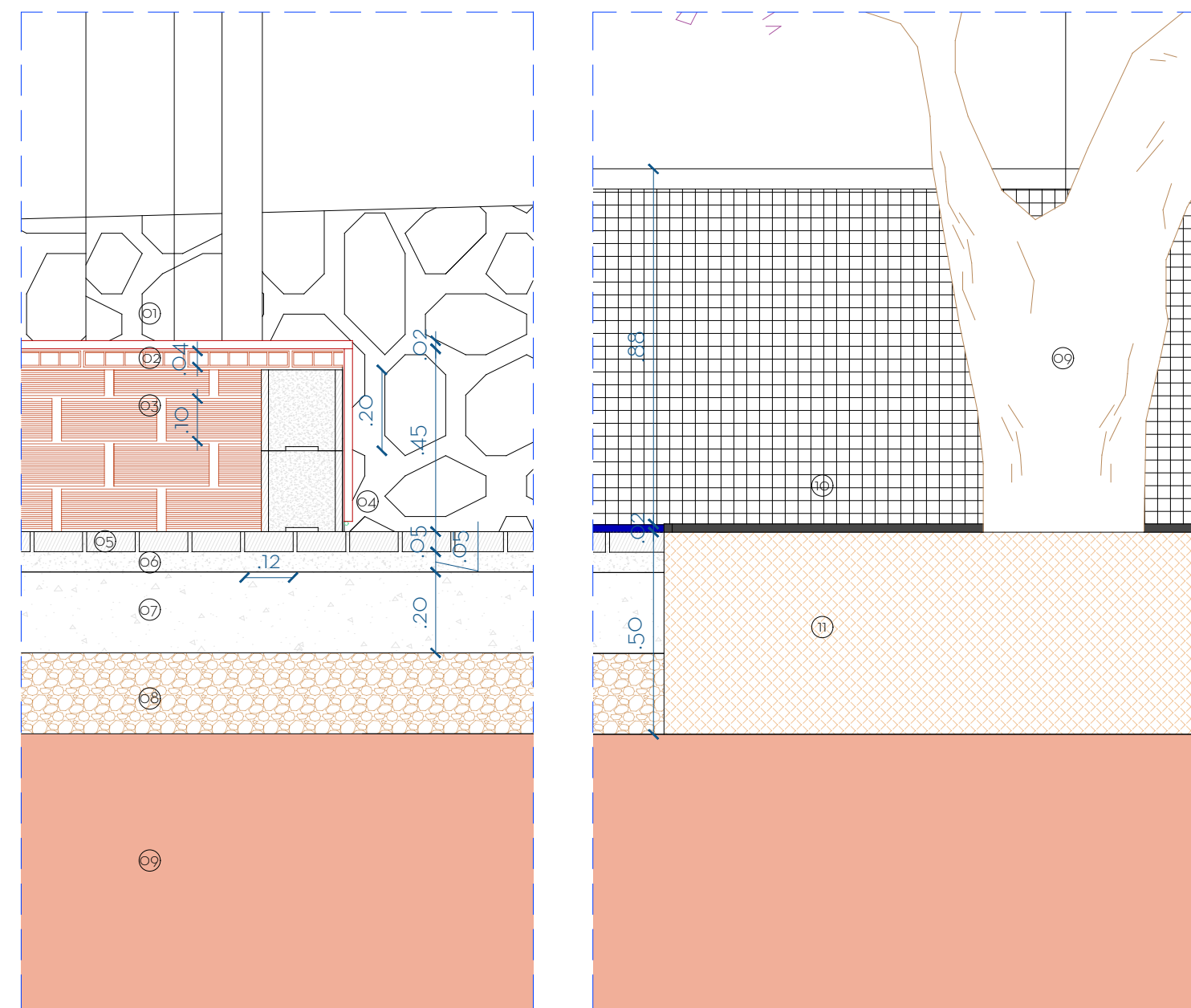


- 26 | Muro de contención de piedra viva
- 27 | Adoquín de 9-10x20 cm
- 28 | Capa de arena para apoyo de adoquines
- 29 | Solera de hormigón de 20 cm de espesor
- 30 | Sub-base de zahorras de 20 cm compactada
- 31 | Terreno natural compactado
- 32 | Zapata combinada de hormigón armado de 1.28 x 0.50 m Armado INF/SUP 1Ø12/20cm
- 33 | Hormigón de limpieza de 10 cm de espesor
- 34 | Revestimiento de madera de gradas/asiento
- 35 | Peldaño de hormigón en masa fabricado in situ
- 36 | Muro de hormigón armado de 10 cm de espesor Armado 1Ø12/20cm
- 37 | Zapata aislada de hormigón armado de 0.60 x 0.50 m Armado INF/SUP 1Ø12/20cm

ESCALA 1:100

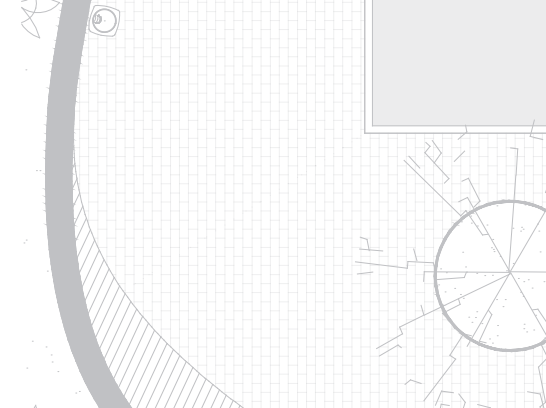


DETALLE MOBILIARIO URBANO Y ALCORQUES e:1-15

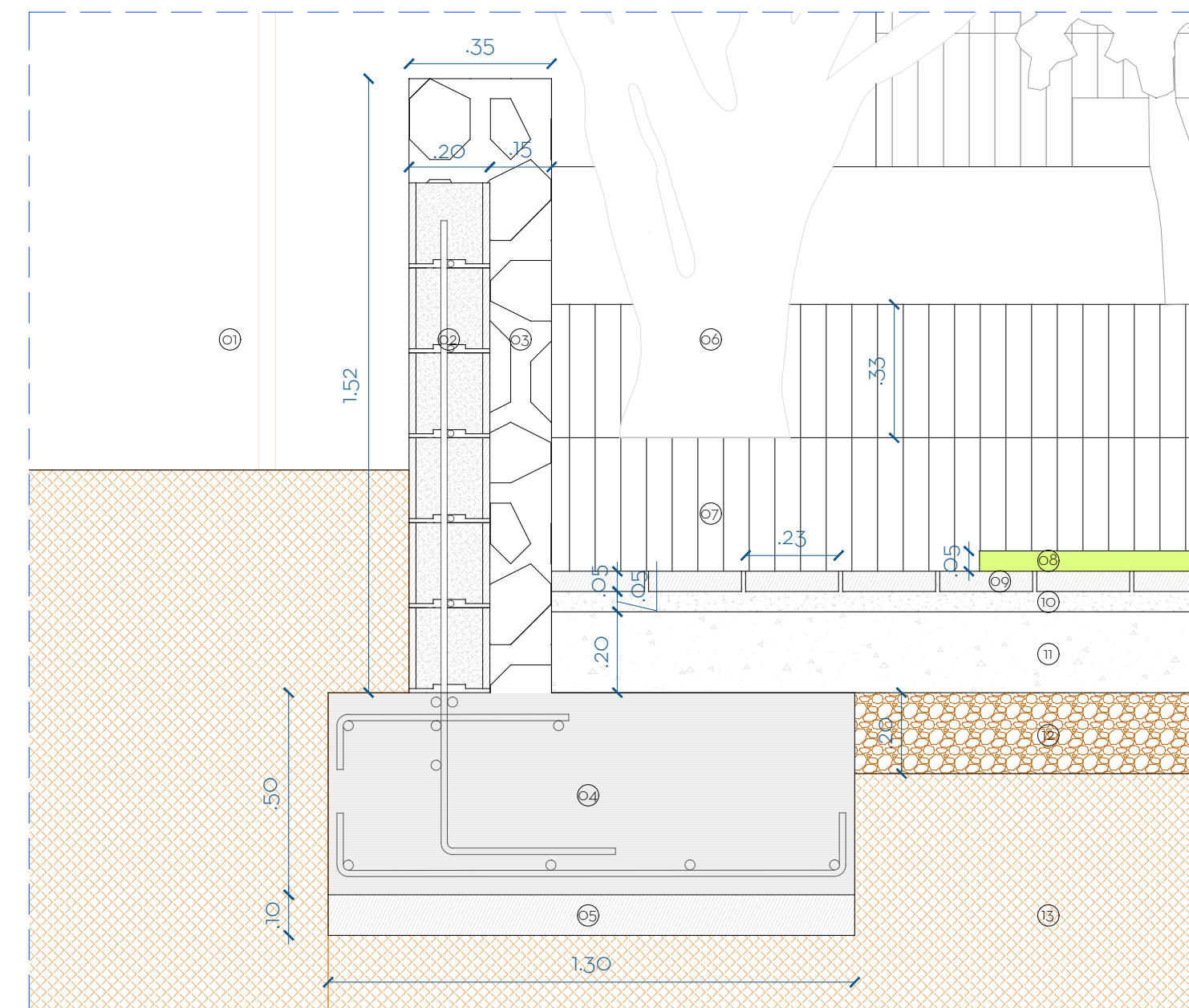


- 30 | Revestimiento de madera de asiento de obra
- 31 | Bardo cerámico de 100x25x4 cm
- 32 | Ladrillo hueco doble de 23,5x10,5x8 cm
- 33 | Tira de iluminación LED
- 34 | Adoquín de 9-10x20 cm
- 35 | Capa de arena para apoyo de adoquines
- 36 | Solera de hormigón de 20 cm de espesor
- 37 | Sub-base de zahorras de 20 cm compactada
- 38 | Terreno natural compactado
- 39 | Prunus dulcis, Almendro
- 40 | Alcorque de acero corten espesor 0.5 cm
- 41 | Mezcla de tierra y abono orgánico

ESCALA 1:100

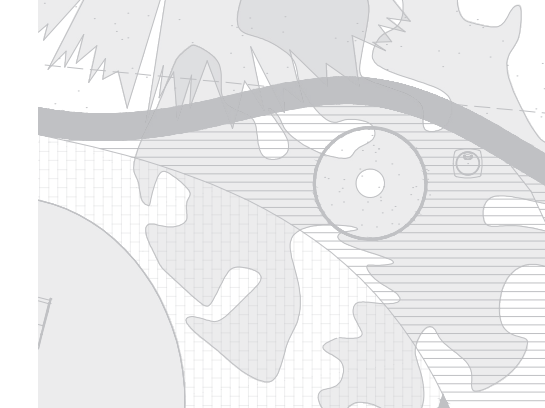


DETALLE MURO DE CONTECIÓN e:1-15



- 42 | Poste con luminaria led
- 43 | Muro de hormigón armado de 20 cm de espesor Armado 1Ø12/20cm
- 44 | Revestimiento de piedra viva de 15 cm de espesor
- 45 | Zapata aislada de hormigón armado de 1.30 x 0.60 m Armado INF/SUP 1Ø12/20cm
- 46 | Hormigón de limpieza de 10 cm de espesor
- 47 | Eriobotrya japonica, Nispero
- 48 | Revestimiento de madera de asiento de obra
- 49 | Pavimento de caucho continuo con acabado EPDM
- 50 | Adoquín de 9-10x20cm
- 51 | Capa de arena para apoyo de adoquines
- 52 | Solera de hormigón de 20 cm de espesor
- 53 | Sub-base de zahorras de 20 cm compactada
- 54 | Terreno natural compactado tras movimiento de tierras

ESCALA 1:100



PROYECTO EJECUTIVO

CONSTRUCCIÓN DE EQUIPAMIENTO DEPORTIVO EN JESÚS

SITUACIÓN: UR LURB SES TORRES 2(B) SOLAR E-28 SES TORRES SANTA EULARIA DES RIU (ILLES BALEARS) ESCALA 1:500

REFERENCIA CATASTRAL: 6297604CD6069N0001DG

PROMOTOR: EXC. AYUNTAMIENTO DE SANTA EULALIA DEL RIO

DETALLES CONSTRUCTIVOS 19 de 21

FECHA: Abril de 2022

ESCALA: Varías

REVISIONES	FECHA	Nº/Visado
1ª REV.		
2ª REV.		
3ª REV.		
4ª REV.		

ARQUITECTO: MIQUEL CÁRCELES CARDONA COLEGIADO COAB NÚM 446-647 miquel@mmarquitectos.net T. 669281050

ARQUITECTO: MANUEL SEMPERE POLO COLEGIADO COAB NÚM 709-964 manuel@mmarquitectos.net T. 6206916094

ARQUITECTO DE INTERIORES: DANIEL CURRIU Y TE. MARI JUAN COLEGIADO CODIB NÚM 186 danielcurreu@arqdisenystudio.com T. 606027136

MM_ARQUITECTOS www.mmarquitectos.net info@mmarquitectos.net T. 669281050 // 6206916094 APT 184, 07816, San Rafael, IBIZA





PROYECTO EJECUTIVO

CONSTRUCCIÓN DE EQUIPAMIENTO DEPORTIVO EN JESÚS

SITUACIÓN
URB SES TORRES 2(B) SOLAR E-2B SES TORRES
SANTA EULARIA DES RIU (ILLES BALEARS)

REFERENCIA CATASTRAL
6297604CD6069N000IDG

PROMOTOR
EXC. AYUNTAMIENTO DE SANTA EULARIA DEL RIO

INFOGRAFÍAS 3D 20 de 21

FECHA
Abril de 2022

ESCALA
S/E

REVISIONES	FECHA	NºVisado
1ª REV.		
2ª REV.		
3ª REV.		
4ª REV.		

ARQUITECTO
MIQUEL CÀRCELES CARDONA
COLEGIADO COAIB NÚM 646.547
miquel@mmarquitectos.net T. 669281050 FIRMA

ARQUITECTO
MANUEL SEMPERE POLO
COLEGIADO COAIB NÚM 709.964
manuel@mmarquitectos.net T. 620696094 FIRMA

ARQUITECTO DE INTERIORES
DANIEL CURREU VTE. MARI JUAN
COLEGIADO CODIB NÚM 186
danicurreu@arqdisensystudio.com T. 606027136 FIRMA



MM_ARQUITECTOS
www.mmarquitectos.net
info@mmarquitectos.net
T. 669281050 // 620696094
APT 184. 07816 San Rafael, IBIZA



PROYECTO EJECUTIVO
CONSTRUCCIÓN DE EQUIPAMIENTO
DEPORTIVO EN JESÚS

SITUACIÓN
 UR URB SES TORRES 2(B) SOLAR E-2B SES TORRES
 SANTA EULARIA DES RIU (ILLES BALEARS)

REFERENCIA CATASTRAL
 6297604CD6069N000IDG

PROMOTOR
 EXC. AYUNTAMIENTO DE SANTA EULALIA DEL RIO

INFOGRAFÍAS 3D 21 de 21

FECHA
 Abril de 2022

ESCALA
 S/E

REVISIONES	FECHA	NºVisado
1ª REV.		
2ª REV.		
3ª REV.		
4ª REV.		

ARQUITECTO
 MIQUEL CÀRCELES CARDONA
 COLEGIADO COAIB NÚM 646.547
 miquel@mmarquitectos.net T. 669281050

ARQUITECTO
 MANUEL SEMPERE POLO
 COLEGIADO COAIB NÚM 709.964
 manuel@mmarquitectos.net T. 620696094

ARQUITECTO DE INTERIORES
 DANIEL CURREU VTE. MARI JUAN
 COLEGIADO CODIB NÚM 186
 danicurreu@arqdisensystudio.com T. 606027136